



Pièces	3 Pièces
Superficie	78 m²
Référence	3834EL-3
Prix	285 000 €

Neuville-sur-Saône

Appartement à vendre (69250)

Situé en plein centre village de la commune de Montanay, cet appartement de 75m² carrez prend place au deuxième et dernier étage d'une ancienne bâtisse entièrement réhabilitée. L'entrée ouvre sur une pièce de vie entièrement décroissonnée où la charpente et les pierres apparentes rappellent toute l'histoire de ce lieu. La cuisine, entièrement équipée, fait face à l'espace salon / salle à manger. Un couloir dessert, quant à lui, le coin nuit composé de deux chambres avec dressing se partageant une salle d'eau. Le cachet et la rénovation, à la fois de l'appartement et de la bâtisse d'origine, font de ce bien un véritable coup de coeur. Deux places de parking privatives. Soumis au statut de la copropriété : 8 lots charges annuelles : 240 € classe énergie : C / classe climat : a. Montant moyen estimé des dépenses annuelles d'énergie pour un usage standard, établi à partir des prix de l'énergie de l'année 2021 : entre 580 et 850 € copropriété de 8 lots (pas de procédure en cours). Charges annuelles : 240.00 euros. Nicolas paulet (ei) agent commercial - numéro rsac : 531 578 946 - villefranche.

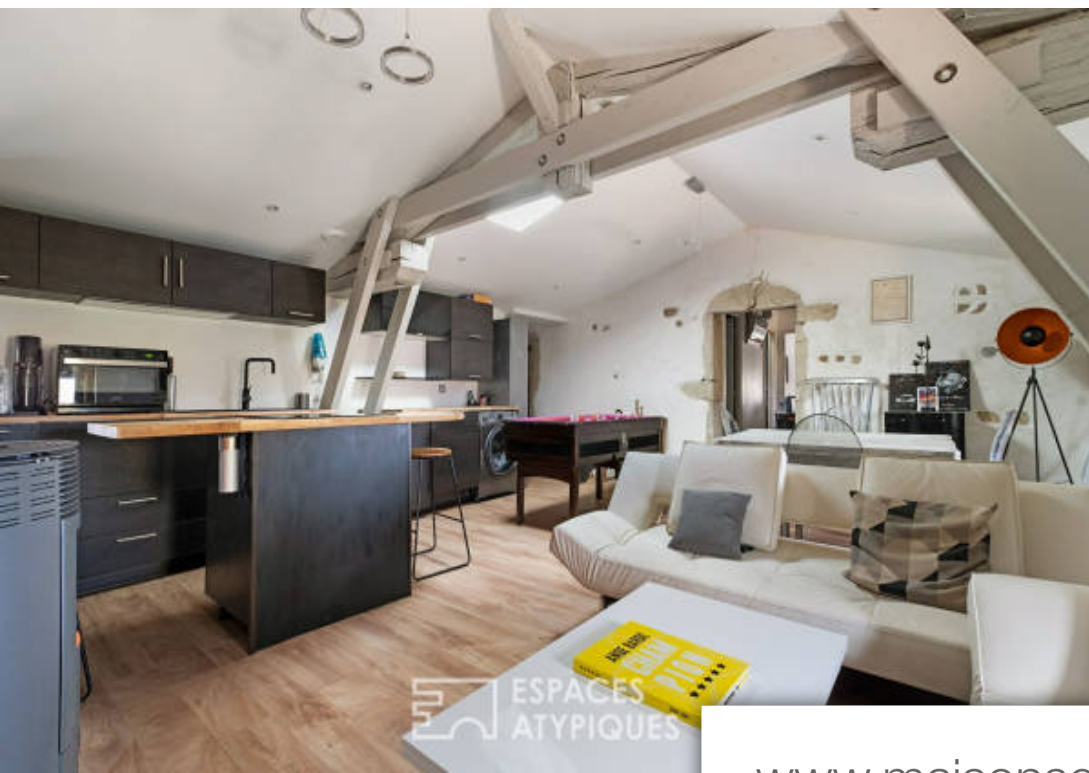
ESPACES ATYPIQUES VILLEFRANCHE SUR SAONE

1021 Rue Nationale - 69400 VILLEFRANCHE-SUR-SAÔNE

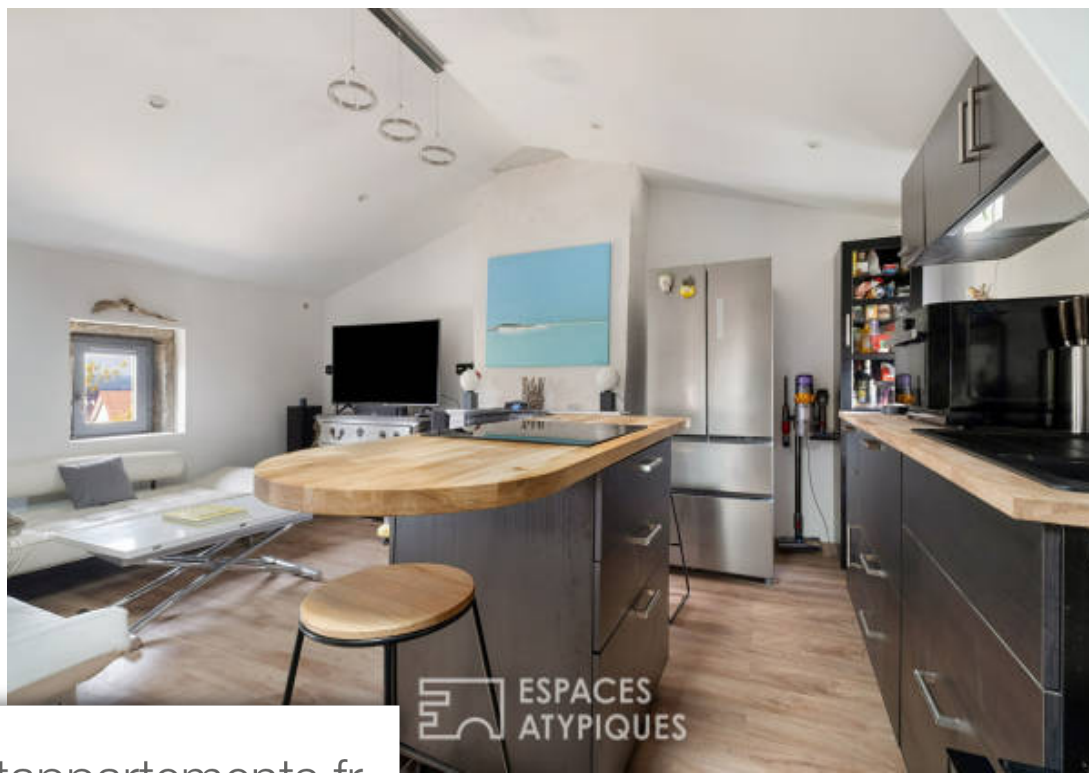
[Contacter l'agence](#)

[Voir tous les biens de cette agence](#)





ESPACES
ATYPIQUES



ESPACES
ATYPIQUES

www.maisonsetappartements.fr



ESPACES
ATYPIQUES



ESPACES
ATYPIQUES