



Pièces	2 Pièces
Superficie	65 m²
Référence	433
Prix	320 000 €

Nice

Appartement à vendre (06000)

Centre ville, à 5mn de la gare centrale de Nice, dans un bel immeuble de standing avec gardien, au 5ème étage ascenseur, superbe 2 pièces d'angle d'environ 64m2 comprenant une entrée, un Wc ind, une salle d'eau, une cuisine aménagée donnant sur terrasse, un grand séjour en angle avec terrasse, belle chambre. Clair et lumineux. Terrasse 15m2 . Cave et parking privé 1er sous/sol. Actuellement loué mais libre à la vente avec congé donné. Tout collectif. Charges: 3100 €/an. DPE: D/D. Copropriété de 521 lots. Aucune procédure. Les informations sur les risques auxquels ce bien est exposé sont disponibles sur le site Géorisques Copropriété de 521 lots (Pas de procédure en cours). Charges annuelles : 3080.00 euros.

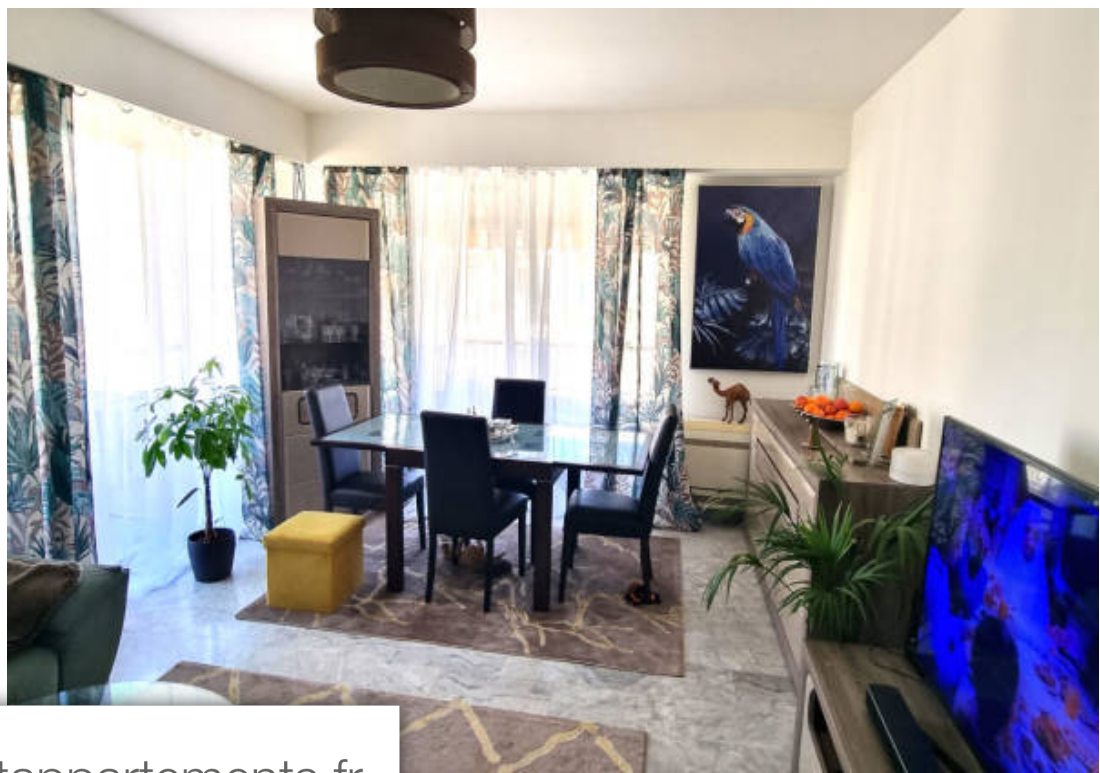
AGENCE WILSON

10 avenue Georges Clemenceau - 06000 NICE

[Contacter l'agence](#)

[Voir tous les biens de cette agence](#)





www.maisonsetappartements.fr

