



Pièces	<b>Studio</b>
Superficie	<b>12 m<sup>2</sup></b>
Référence	<b>G75</b>
Prix	<b>372 €</b>

Nîmes

Appartement à louer (30000)

L'immobilier sur mesure vous présente cet espace dédié au coworking, situé dans un immeuble entièrement réhabilité. Composé de 7 bureaux à louer indépendamment de 10,50m<sup>2</sup> à 15,95m<sup>2</sup>, d'une salle d'attente commune, d'un espace détente; proche de la coupole, des halles, du centre ville et des parkings sous terrain sa location reste fonctionnelle et attrayante. Bureau no1 : 12,85m<sup>2</sup> loyer 372,65eur/mois ; bureau no2 10,50m<sup>2</sup> loyer 304,50eur/mois ; bureau no3 : 11,70m<sup>2</sup> loyer 339,30eur/mois ; bureau no4 13,35m<sup>2</sup> loyer 387,15eur/mois ; bureau no5 : 12,10m<sup>2</sup> loyer 350,90eur/mois ; bureau no6 : 15,95m<sup>2</sup> loyer 462,55eur/mois ; bureau no7 : 11,10m<sup>2</sup> loyer 321,90eur/mois.. Fin des travaux : 1er octobre 2022. Pour toute visite je reste joignable au 06 59 13 60 57 stéphanie bonillo

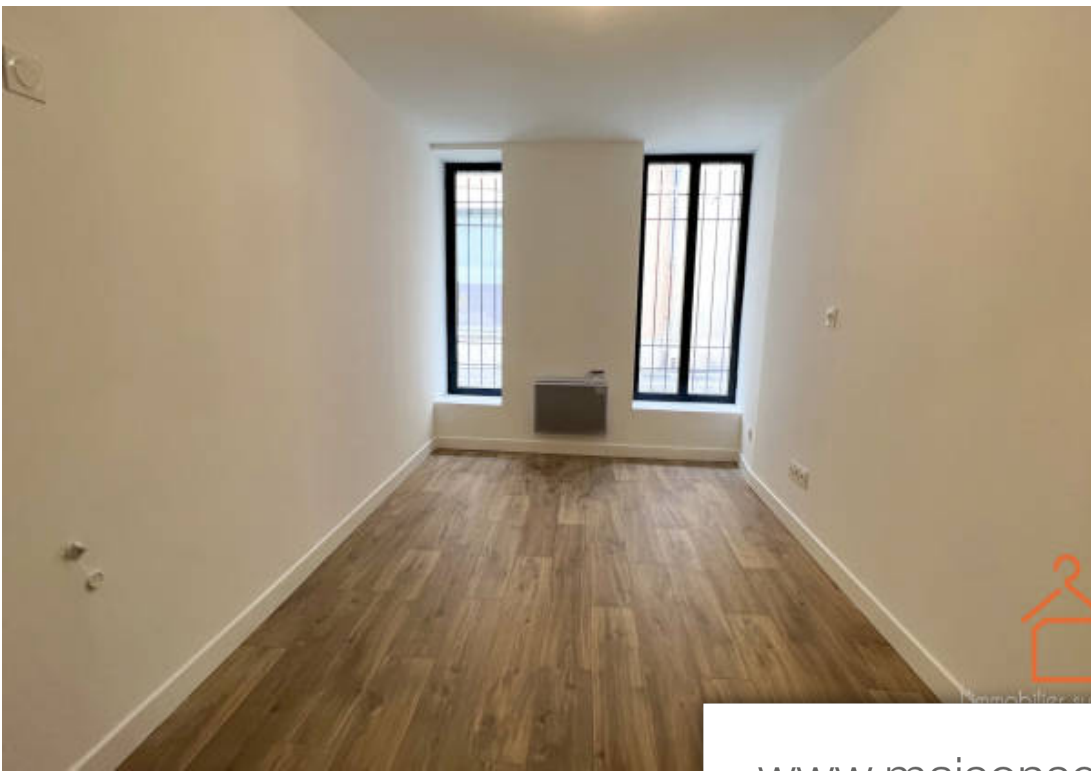
## L'IMMOBILIER SUR MESURE - ISM

26 rue Emile Jamais - 30000 NÎMES

[Contacter l'agence](#)

[Voir tous les biens de cette agence](#)





[www.maisonsetappartements.fr](http://www.maisonsetappartements.fr)

