



Pièces	5 Pièces
Superficie	109 m²
Référence	VA2780-LOFTAPPART
Prix	550 000 €

Pantin

Appartement à vendre (93500)

Coup de coeur - a 2 pas des ateliers hermes, 5 pièces en etage eleve, avec jolie vue degagee, grand balcon ensoleille, en option 2 places de parking en supplement (loues 65 € chacun), double exposition, calme absolu. Actuellement divisé en 2 appartements de 60 et 50 m², par une cloison centrale, facile à retirer, avec une entrée commune, plan très modulable offrant plusieurs possibilités. 2 cuisines, 2 sdb, 2 salons, 3 ou 4 chambres. Situé au 9ème étage (sur 11) avec ascenseur d'un immeuble récent très bien géré, avec cave et 2 places de parking au sous-sol, et square pour enfant à 2 pas. Proche des superbes ateliers hermes, de la gare de pantin rer , du métro 5 (hoche), du tramway t3b (arrêt delphine seyrig à 50 M), établissements scolaires, marchés, cinémas, restaurants, théâtres, conservatoire, bureaux de poste et bibliothèque. Honoraires à la charge du vendeur. Dans une copropriété de 120 lots. Aucune procédure n'est en cours. Classe énergie , classe climat montant moyen estimé des dépenses annuelles d'énergie pour un usage standard, établi à partir des prix de l'énergie de l'année 2021 : entre 1370.00 et 1890.00 €. Nos honoraires : les informations sur les risques auxquels ...

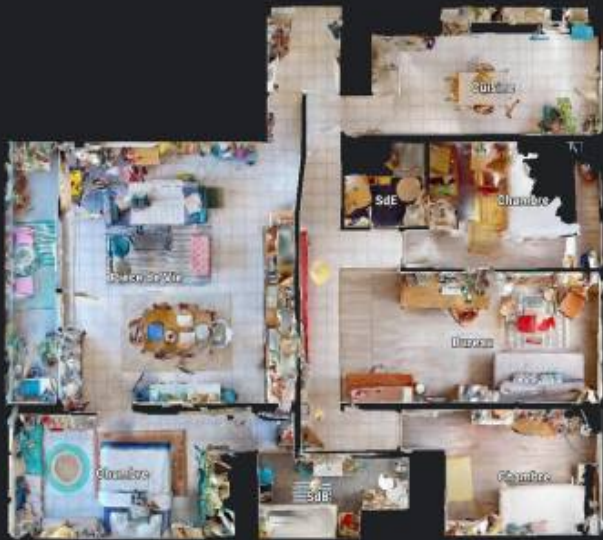
LOFT APP'ART & CO

16 rue d'Hauteville - 75010 PARIS 10EME

[Contacter l'agence](#)

[Voir tous les biens de cette agence](#)





LOFTAPP'ART & CO by Doc

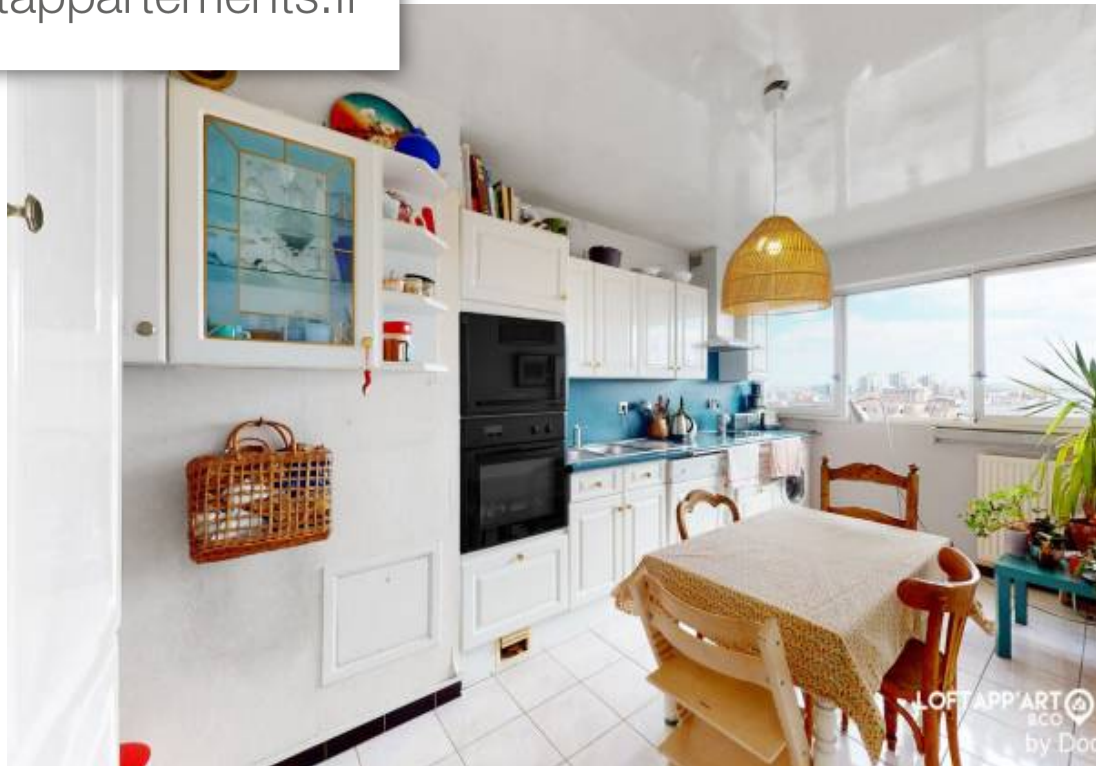


LOFTAPP'ART & CO by Doc

www.maisonsetappartements.fr



LOFTAPP'ART & CO by Doc



LOFTAPP'ART & CO by Doc