



Pièces	<b>6 Pièces</b>
Superficie	<b>200 m<sup>2</sup></b>
Référence	<b>83340684</b>
Prix	<b>2 450 000 €</b>

# Paris 10<sup>ème</sup>

## Appartement à vendre (75010)

Exclusivité - Au commencement du boulevard de Strasbourg, ce très bel appartement classique traversant avec de beaux volumes en parfait état, se compose de six pièces principales, d'une superficie de 200 m<sup>2</sup>. Situé au quatrième étage avec ascenseur d'un très bel immeuble du milieu du XIXe siècle, il comprend une entrée, une réception, une cuisine d'îlot, trois chambres, une salle de bains, une salle de douche et deux toilettes. L'appartement a été entièrement rénové avec des matériaux de qualité, les menuiseries ont été réalisées sur mesure, le granit de la cuisine également. Les éléments anciens ont été respectés comme les moulures, le parquet et la cheminée. Une cave complète ce bien.

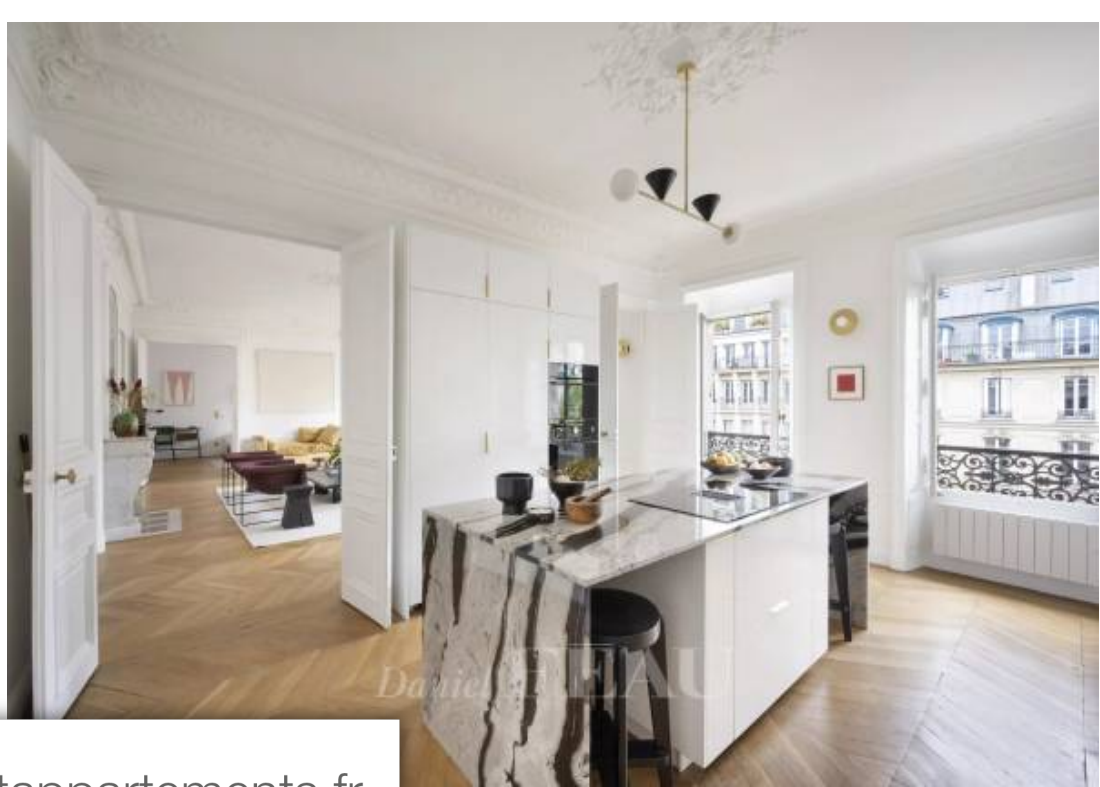
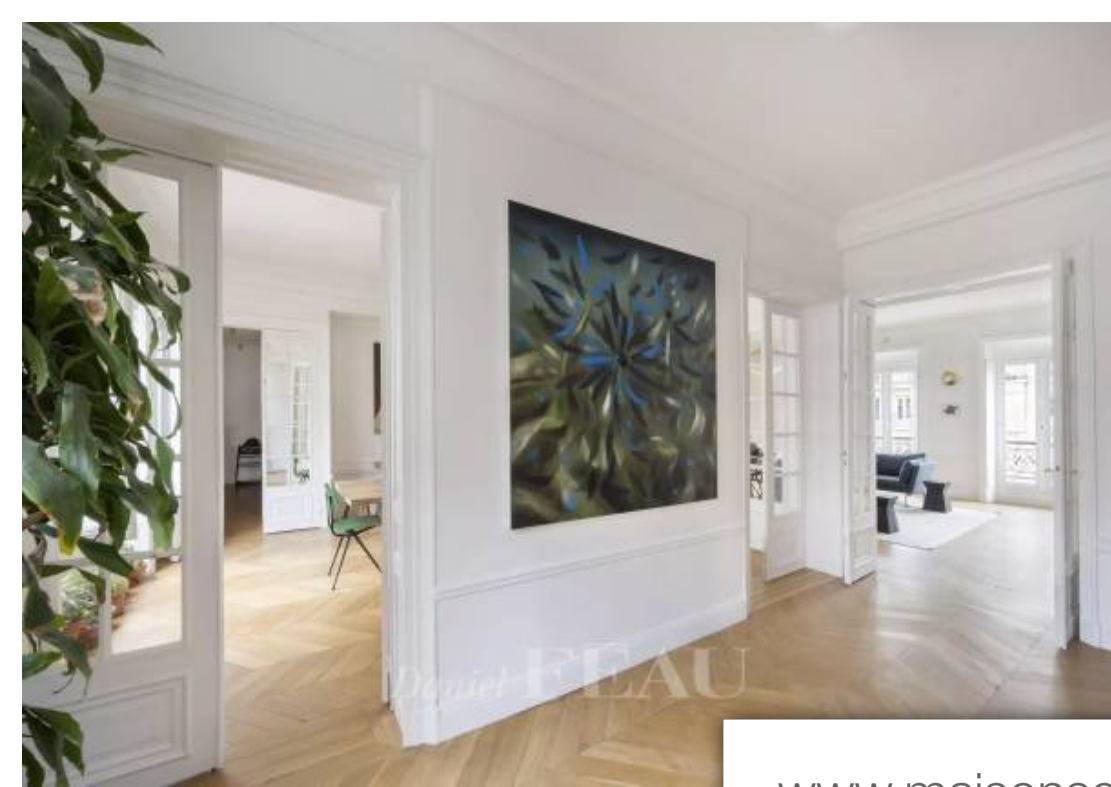
## DANIEL FEAU TURENNE

90 Rue De Turenne - 75003 PARIS 3EME

[Contacter l'agence](#)

[Voir tous les biens de cette agence](#)





[www.maisonsetappartements.fr](http://www.maisonsetappartements.fr)

