



Pièces	<b>3 Pièces</b>
Superficie	<b>89 m<sup>2</sup></b>
Référence	<b>P06-666</b>
Prix	<b>929 000 €</b>

# Paris 11<sup>Eme</sup>

## Appartement à vendre (75011)

Paris 11 / charonne - faidherbe. Situé dans un ancien couvent classé aux monuments historiques, le couvent de la madeleine de traisnel, cet appartement traversant, clair et calme, de 89m<sup>2</sup>, se situe au deuxième étage. Cet appartement, en accès par un escalier à balustres du XVII<sup>siè</sup>CL, donnant sur une jolie cour et jardin, est composé: d'une entré, vaste séjour, cuisine séparé, deux chambres, une salle d'eau avec wc et une salle de bains avec wc. Une cave et une place de parking complètent ce bien.

## PARIS EST SOTHEBY'S IR

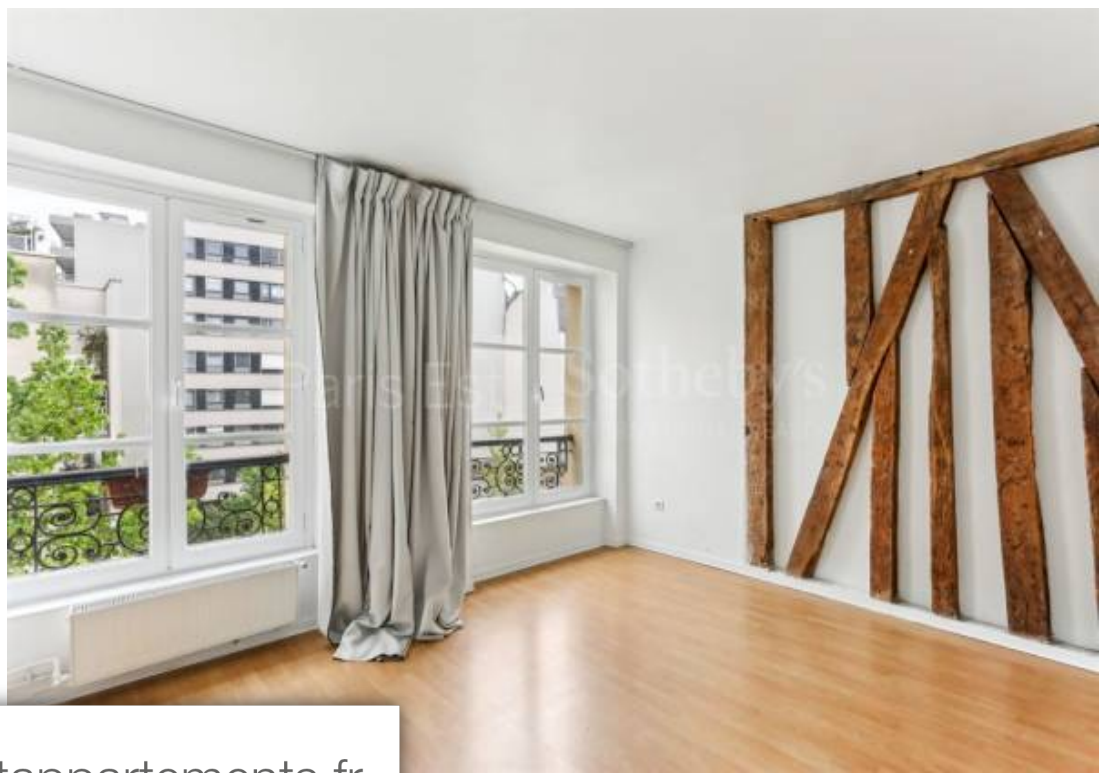
14 rue de Charonne - 75011 PARIS 11EME

[Contacter l'agence](#)

[Voir tous les biens de cette agence](#)







[www.maisonsetappartements.fr](http://www.maisonsetappartements.fr)

