



Pièces	3 Pièces
Superficie	101 m²
Référence	2285-3PA
Prix	699 000 €

Paris 13^{Eme}

Appartement à vendre (75013)

Tour rimini - à deux pas de la station porte de choisy (ligne 7 et t3a) et à proximité des commerces, nous vous proposons au sein de la tour rimini, au 31ème étage avec ascenseur, un appartement 4 pièces de 102m2 (101,91m2 carrez) avec une vue à 280° sur tout paris (tour eiffel, notre-dame, montmartre..) il se compose actuellement d'une entrée avec rangement, d'un vaste séjour lumineux de 35m2 , d'une grande cuisine, de 2 chambres, d'une salle de bains et d'un wc séparé. Possibilité de créer une troisième chambre. Une place de parking en sous-sol complètent ce bien. Vous apprécierez la vue panoramique, la luminosité et le potentiel de cet appartement. (4.33 % d'honoraires ttc à la charge de l'acquéreur.) copropriété de 617 lots (pas de procédure en cours). Charges annuelles : 4300.00 euros. Paul-elie beaufort (ei) agent commercial - numéro rsac : - .



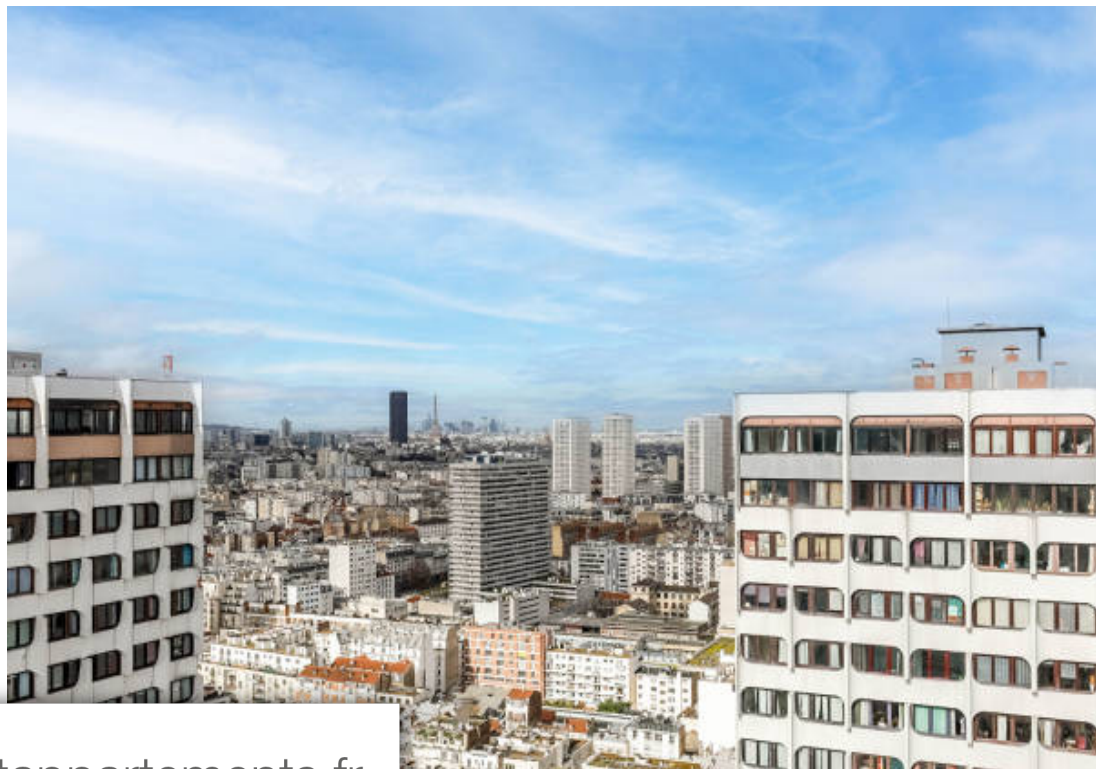
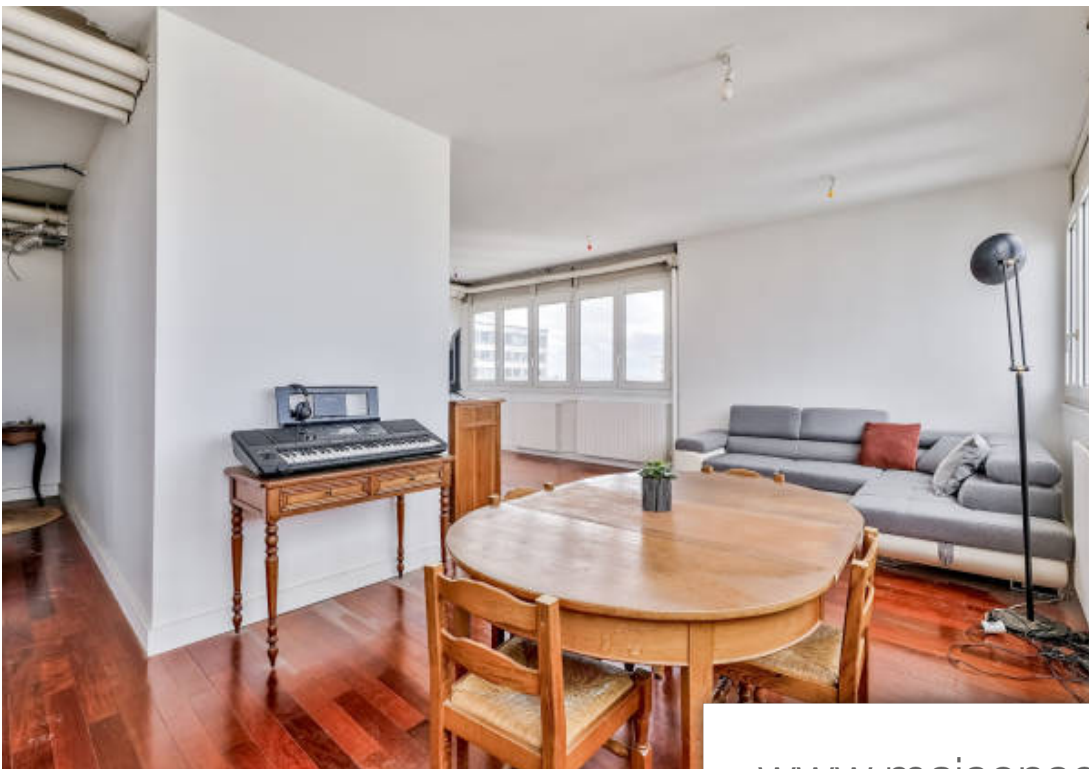
RG IMMOBILIER Gobelins

54, avenue des Gobelins - 75013 PARIS 13EME

[Contacter l'agence](#)

[Voir tous les biens de cette agence](#)





www.maisonsetappartements.fr

