



Pièces	<b>2 Pièces</b>
Superficie	<b>39 m<sup>2</sup></b>
Référence	<b>2325</b>
Prix	<b>304 500 €</b>

## Paris 13Eme Appartement à vendre (75013)

Quartier de la gare- rue albert- découvrez ce souplex de 39,62m<sup>2</sup> (36,56m<sup>2</sup> carrez), au rez-de-chaussée d'une charmante copropriété bien entretenue, situé à seulement quelques pas de la bibliothèque françois mitterrand , avec un accès facile aux commerces, restaurants et transports en commun. Le bien se compose d'une entrée munie d'un placard, un séjour avec une cuisine ouverte, d'une chambre donnant sur cours munie d'un placard/dressing et à l'étage inférieur d'une salle d'eau, de wc séparé, ainsi qu'un espace buanderie. Vous apprécierez son calme, ainsi que la copropriété. Une cave saine et bétonnée de 4m<sup>2</sup> est également incluse pour un espace de rangement supplémentaire. Métro porte d'ivry/bibliothèque françois mitterrand ligne 7,14 rer C (5.00 % d'honoraires ttc à la charge de l'acquéreur.) anisse masini (ei) agent commercial - numéro rsac : - paris.



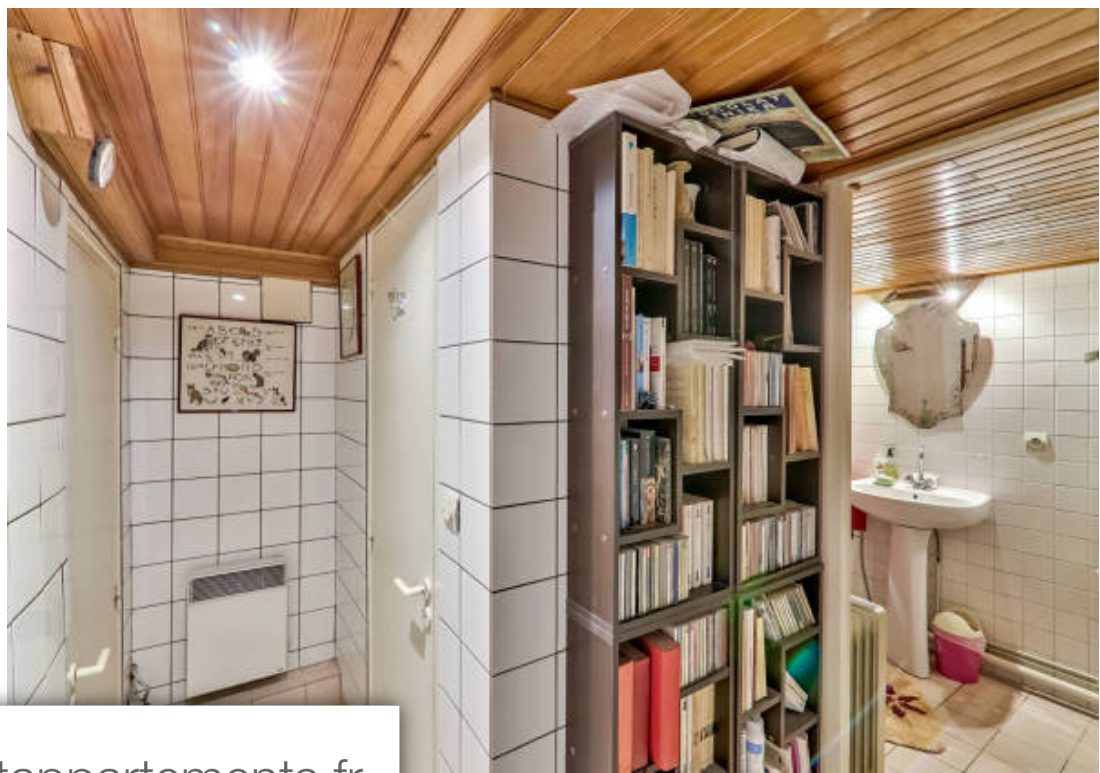
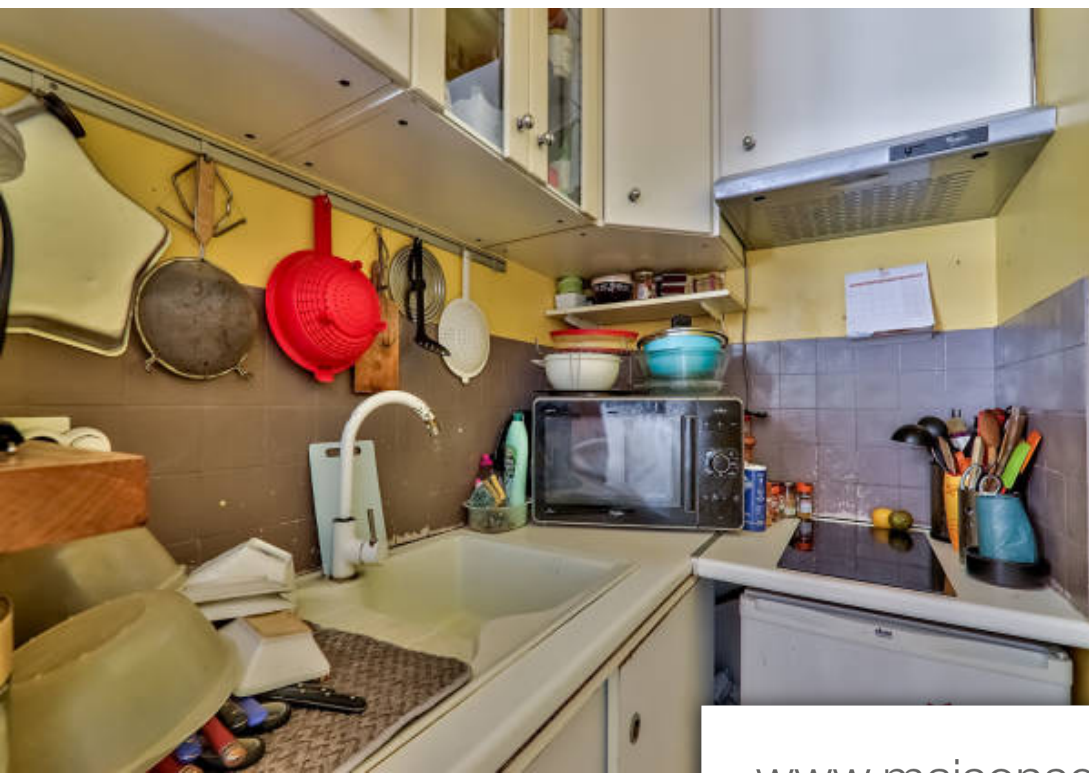
## RG IMMOBILIER MONGE

85 rue Monge - 75005 PARIS 5EME

[Contacter l'agence](#)

[Voir tous les biens de cette agence](#)





[www.maisonsetappartements.fr](http://www.maisonsetappartements.fr)

