



Pièces	<b>2 Pièces</b>
Superficie	<b>42 m<sup>2</sup></b>
Référence	<b>2297B</b>
Prix	<b>510 000 €</b>

# Paris 13<sup>Eme</sup> Appartement à vendre (75013)

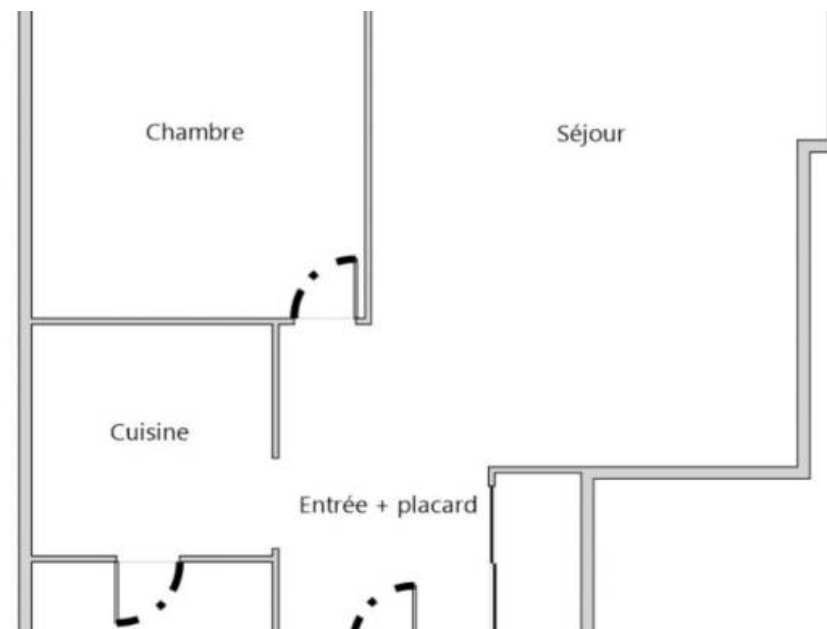
Boulevard port royal - dans le 13ème, limite 5ème arrondissement de paris (quartier très prisé). À deux pas du Métro les gobelins (ligne 7), proche de toutes les commodités. Dans un immeuble ancien, au 6ème étage avec ascenseur, Découvrez ce superbe appartement de deux pièces très lumineux de 38,52m2 carrez et son balcon de 4,23m2. Il est composé d'une cuisine équipé, d'un beau séjour de 18m2 avec vue entièrement Dégagé sur les toits de paris et le panthéon, d'une chambre, le tout donnant sur un grand balcon filant de 4,23m2 avec table extérieur, d'une salle de bain avec wc . Une cave en sous-sol complète ce bien. Vous serez séduits par sa localisation, son agencement, le charme de l'ancien et surtout sa vue exceptionnelle sur les toits de paris et le panthéon. Rafraichissement à prévoir. (4.08 % d'honoraires ttc à la charge de l'acquéreur.) copropriété de 17 lots (pas de procédure en cours). Charges annuelles : 1399.00 euros. Anisse masini (ei) agent commercial - numéro rsac : 925387763 - paris.

## RG IMMOBILIER MONGE

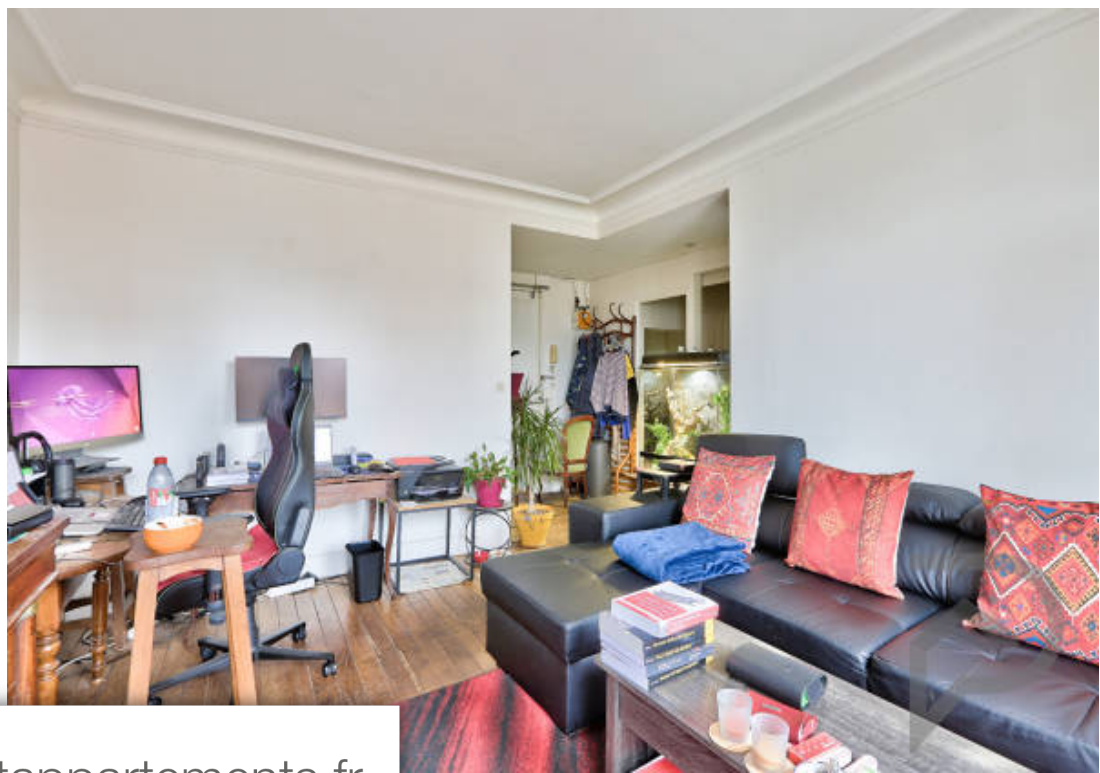
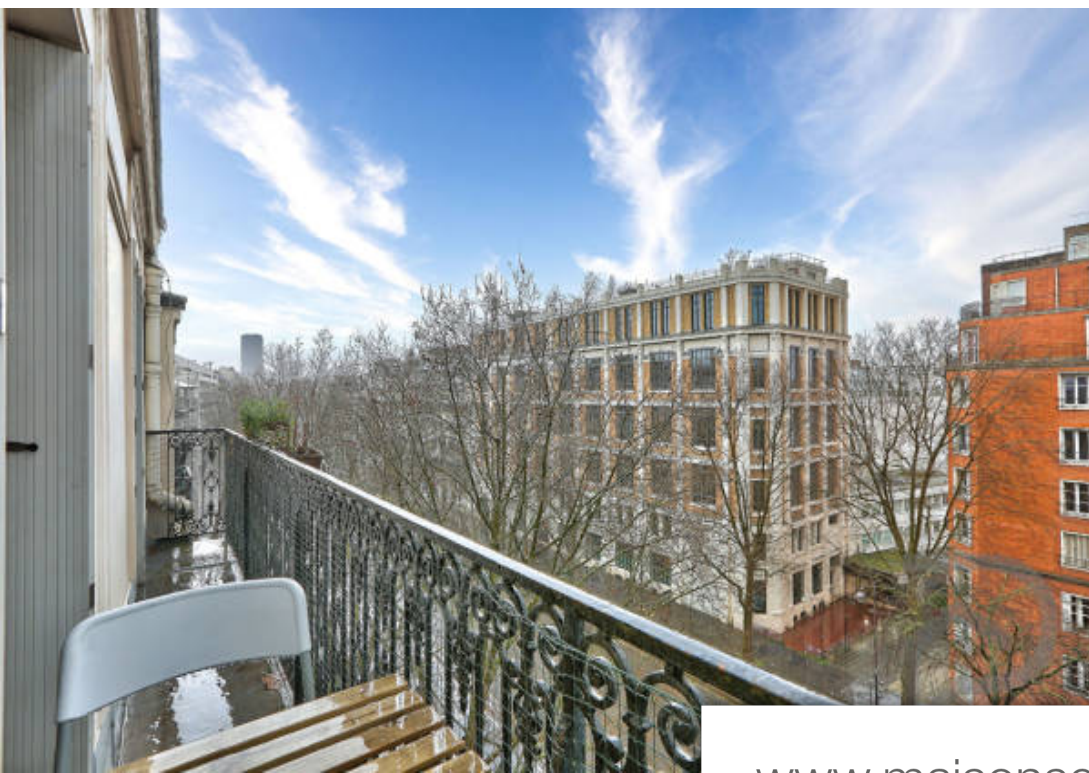
85 rue Monge - 75005 PARIS 5EME

[Contacter l'agence](#)

[Voir tous les biens de cette agence](#)







[www.maisonsetappartements.fr](http://www.maisonsetappartements.fr)

