



Pièces	<b>5 Pièces</b>
Superficie	<b>117 m<sup>2</sup></b>
Référence	<b>84186536</b>
Prix	<b>1 170 000 €</b>

# Paris 14Eme

## Appartement à vendre (75014)

Le groupe vaneau vous propose un appartement familial au deuxième étage par ascenseur d'un immeuble, aux parties communes soignées, construit en 1900. Ce bien est composé d'une entrée desservant le séjour salon, 4 chambres, une cuisine séparée, 2 salles d'eau et 2 wc. Cet appartement est a rénover. 2 caves sont comprises dans le prix. Loi alur : mandat n°19 300- honoraires à la charge du vendeur - nombre de lots dans la copropriété : 45 - montant moyen de la quote-part de charges courantes 3.724,00 €/an – aucune procédure en cours (articles 29-1a/29-1 loi 65-557, L. 615-6 du cch) les informations sur les risques auxquels ce bien est exposé sont disponibles sur le site géorisques : [www. Georisques. Gouv. Fr](http://www.Georisques.Gouv.Fr) - détails de notre tarification sur



## VANEAU CHAMP DE MARS

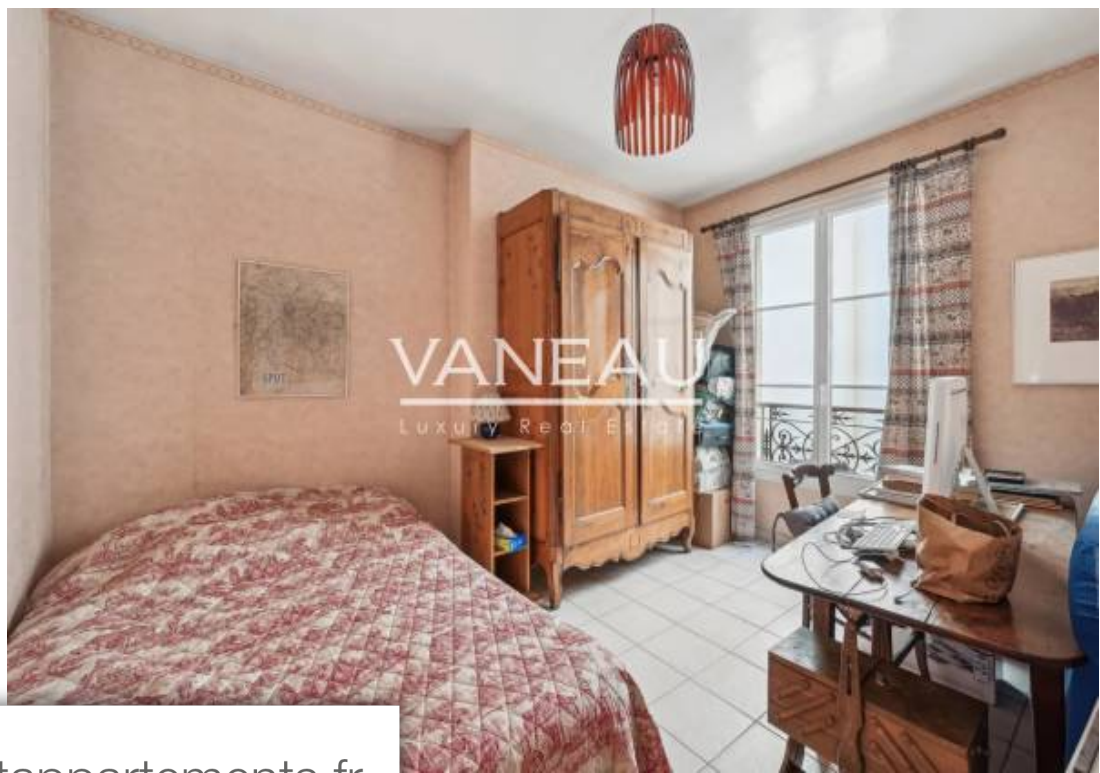
69, avenue Bosquet - 75007 PARIS 7EME

[Contacter l'agence](#)

[Voir tous les biens de cette agence](#)







[www.maisonsetappartements.fr](http://www.maisonsetappartements.fr)

