



Pièces	3 Pièces
Superficie	76 m²
Référence	86501060
Prix	920 000 €

Paris 15Eme

Appartement à vendre (75015)

Situé entre dupleix et charles michels, nous vous proposons en exclusivité cet appartement de 77 m², entièrement au calme, avec un agréable balcon de 16m² exposé sud-ouest donnant sur jardin. l'appartement se compose d'une entrée, d'un salon/salle à manger, d'une cuisine équipée, de deux chambres, d'une salle de bains et d'un wc indépendant. l'ensemble des pièces ouvre sur le balcon, permettant notamment d'y installer, côté salon, une table avec deux chaises. Les parties communes sont très agréables et parfaitement sécurisées. Une grande place de parking aux normes pmr incluse permet le ...

This 77m² (829 sq ft) apartment, located between dupleix and charles michels, is set in a peaceful location with a pleasant 16m² (172 sq ft) south-west-facing balcony overlooking the garden. The apartment comprises an entrance hall, a lounge/dining room, a fitted kitchen, two bedrooms, a bathroom and a separate toilet. All the rooms open onto the balcony, where it is possible to install a table and two chairs on the lounge side. The common areas are very pleasant and perfectly secure. A large parking space, compliant with prm standards, provides additional parking for one or two motorbikes. ...

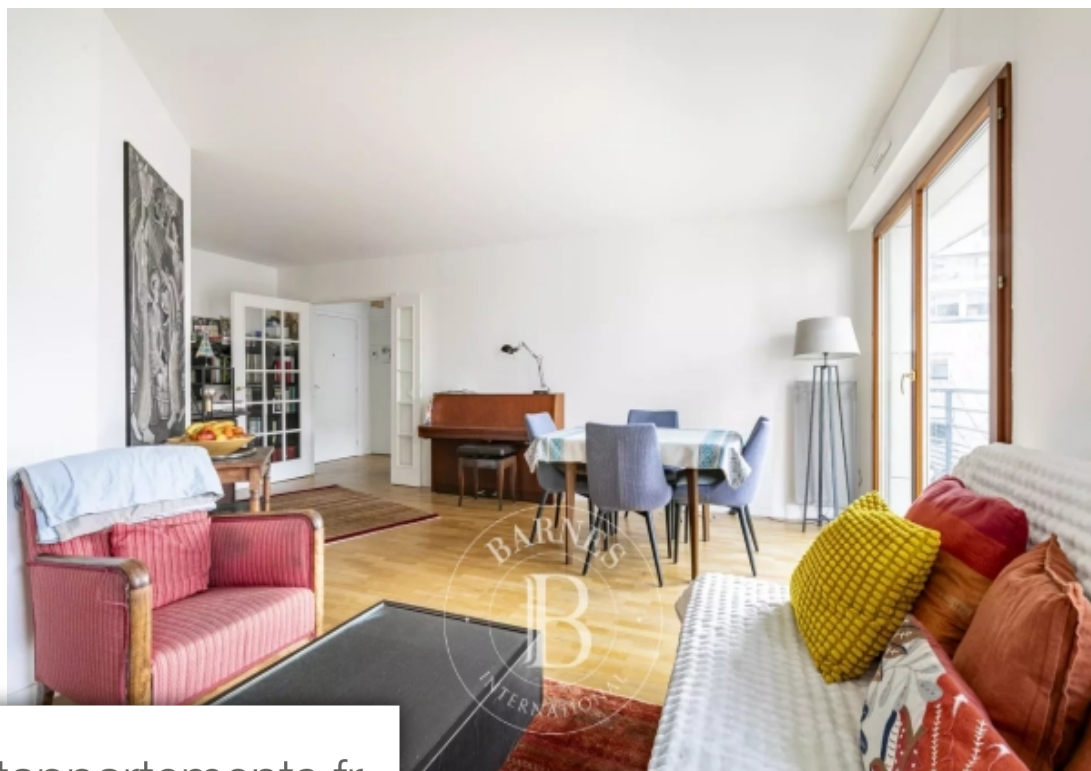
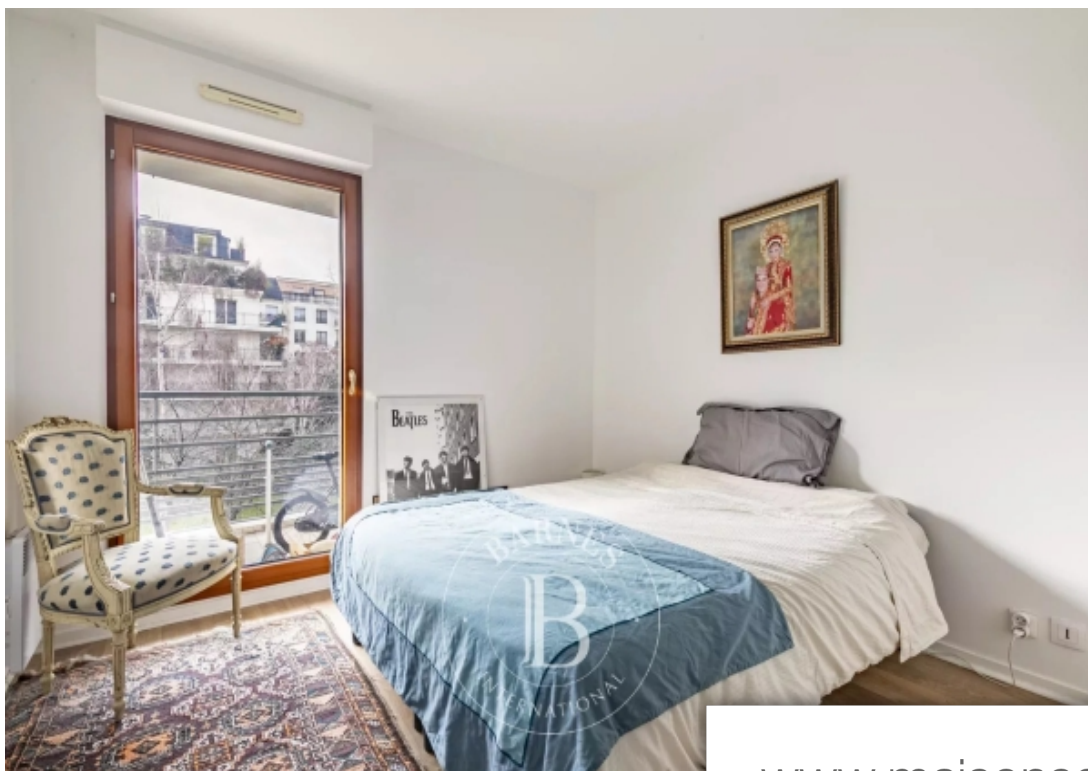
BARNES CHAMP DE MARS

45, Avenue de la Motte Picquet - 75015 PARIS 15EME

[Contacter l'agence](#)

[Voir tous les biens de cette agence](#)





www.maisonsetappartements.fr

