



Pièces	4 Pièces
Superficie	94 m²
Référence	10033
Prix	1 280 000 €

Paris 15Eme

Appartement à vendre (75015)

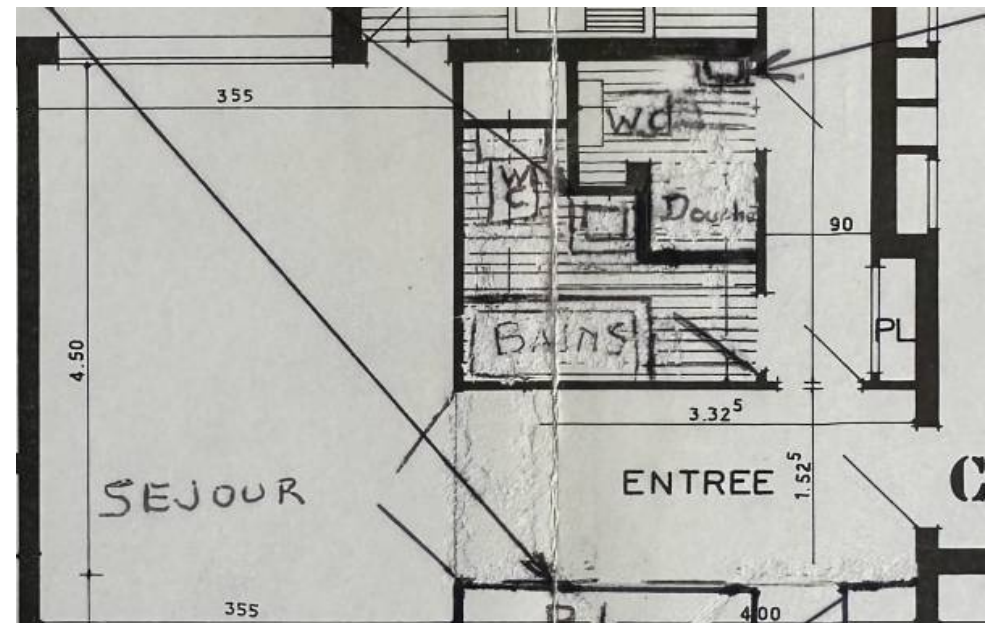
Paris 75015 - sevrès-lecourbe : 4 pièces 94m² + terrasse de 30m² : découvrez un appartement plein de potentiel au cœur du quartier sevrès-lecourbe, offrant une réelle opportunité de créer votre espace idéal. Situé au 6ème étage avec ascenseur, cet appartement à rénover de 93,58 m² se distingue par sa terrasse exceptionnelle de 30m², un véritable havre de paix plein ciel sans vis-à-vis. Composé de 3 chambres, il promet de s'adapter à tous vos projets de VI. Une cuisine indépendante, 1 salle de bains avec toilettes, 1 salle d'eau avec toilettes. Bénéficiez d'une localisation privilégiée avec une abondance de commerces, écoles et restaurants à proximité immédiate. La station de métro cambronne (ligne 6) se trouve à seulement 500 mètres, assurant une excellente connectivité à travers la ville. Ajoutez à cela la possibilité d'acquérir des parkings pour plus de commodité. Ne manquez pas l'opportunité de transformer cet espace en votre futur chez vous, au sein d'un des quartiers les plus recherchés de paris. Dpe : D / ges : D les informations sur les risques auxquels ce bien est exposé sont disponibles sur le site georisques: [www. Www. Georisques. Gouv. Fr](http://www.Www.Georisques.Gouv.Fr) le groupe century 21 alpha, ...

CENTURY 21 ALPHA MARAIS

45 rue de Turenne - 75003 PARIS 3EME

[Contacter l'agence](#)

[Voir tous les biens de cette agence](#)



www.maisonsetappartements.fr