



Pièces	3 Pièces
Superficie	53 m²
Référence	1086
Prix	449 000 €

Paris 15^{ème}

Appartement à vendre (75015)

Rue Leriche, Métro Convention, appartement à rénover donnant sur cour, comprenant 2 grandes pièces principales d'une superficie 52,18 m² Carrez, situé au 1er étage avec ascenseur d'un immeuble 1900 bien entretenu. L'appartement est composé d'une entrée, une grande chambre, double séjour avec cheminée, cuisine ouverte. dressing, salle de bains et WC séparé. Faibles charges, cave, local à vélo. Contacter Guillaume 06 88 55 81 03 Copropriété de 30 lots (Procédure en cours). Charges annuelles : 1848.00 euros.

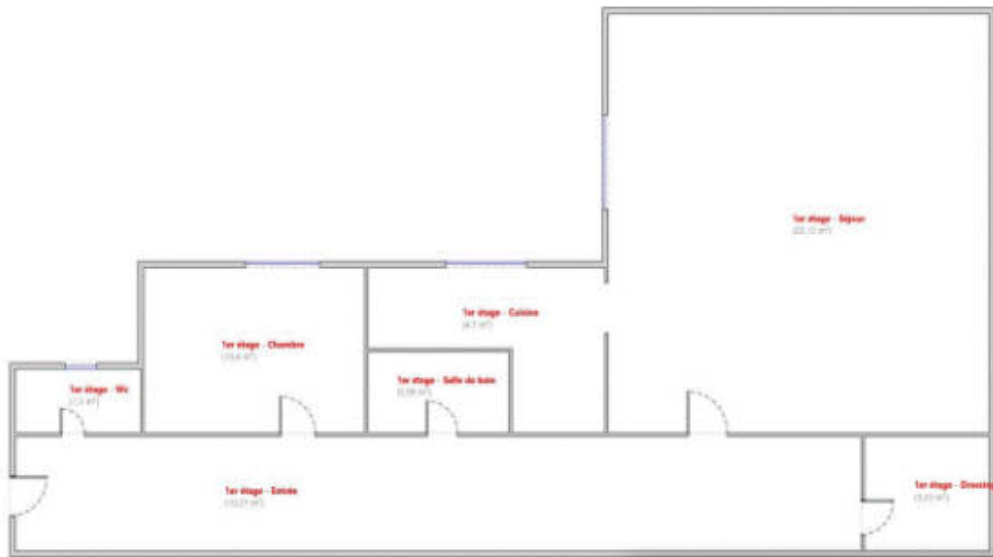
ODEON IMMOBILIER

8 rue Casimir Delavigne - 75006 PARIS 6EME

[Contacter l'agence](#)

[Voir tous les biens de cette agence](#)





www.maisonsetappartements.fr

