



Pièces	<b>5 Pièces</b>
Superficie	<b>108 m<sup>2</sup></b>
Référence	<b>83720935</b>
Prix	<b>1 144 000 €</b>

## Paris 15<sup>Eme</sup> Appartement à vendre (75015)

Rue Lecourbe, entre les métros volontaires et sèvres-lecourbe, proche de tous les commerces en plein coeur de ville, le groupe vaneau vous propose en exclusivité ce grand appartement familial au 3 ème étage avec ascenseur d'une résidence bien entretenue, en retrait de la rue avec jardin et belles parties communes. Traversant et lumineux, il bénéficie d'une double exposition sud- est, nord-ouest. Il est composé d'un hall d'entrée desservant un grand salon coté jardin, une salle à manger, une cuisine indépendante avec office, trois chambres (possibilité quatre), une salle de bain, un cabinet de toilettes, une salle d'eau, un wc séparé. Deux emplacements de parkings (boxables) en sous-sol inclus dans le prix. Un local à poussettes est accessible sur chaque palier. Une grande cave complète ce bien. Loi alur : copropriété incluant 187 lots ; mandat n° 19070quote-part annuelle du budget prévisionnel : 4932 €aucune procédure en cours ; honoraires de 4 % à la charge de l'acquéreur inclus dans le prix; prix net vendeur : 1100 000 € ; détails de notre tarification sur

## VANEAU SÈVRES-LECOURBE

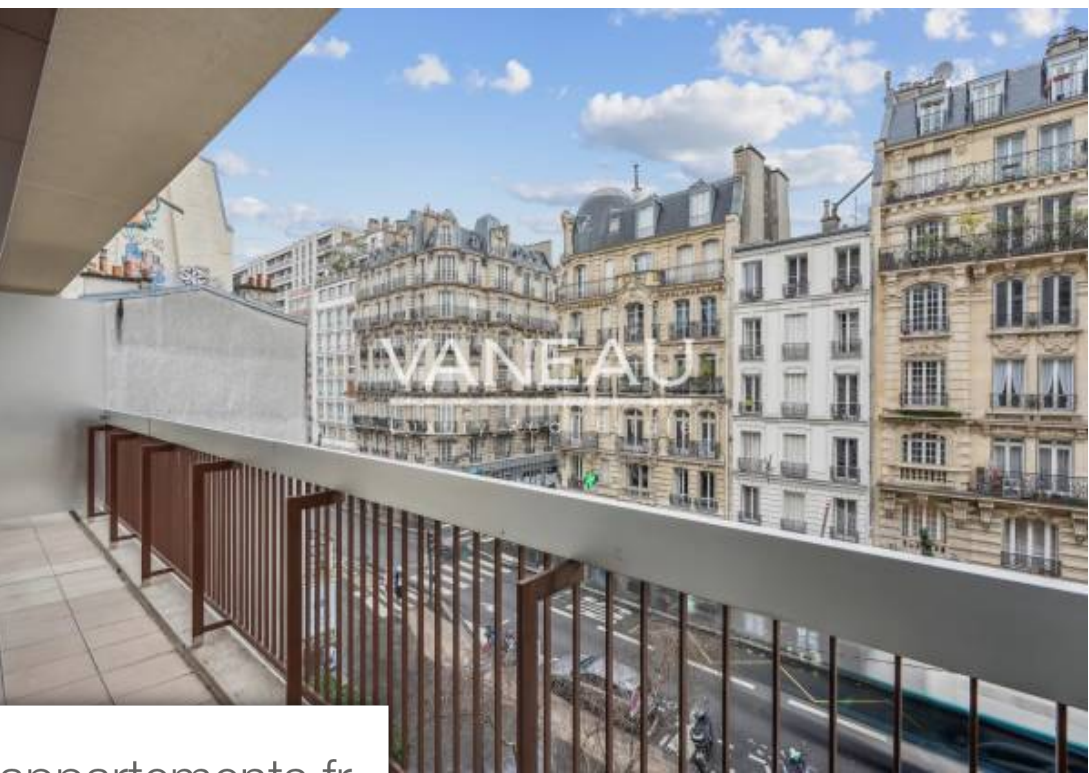
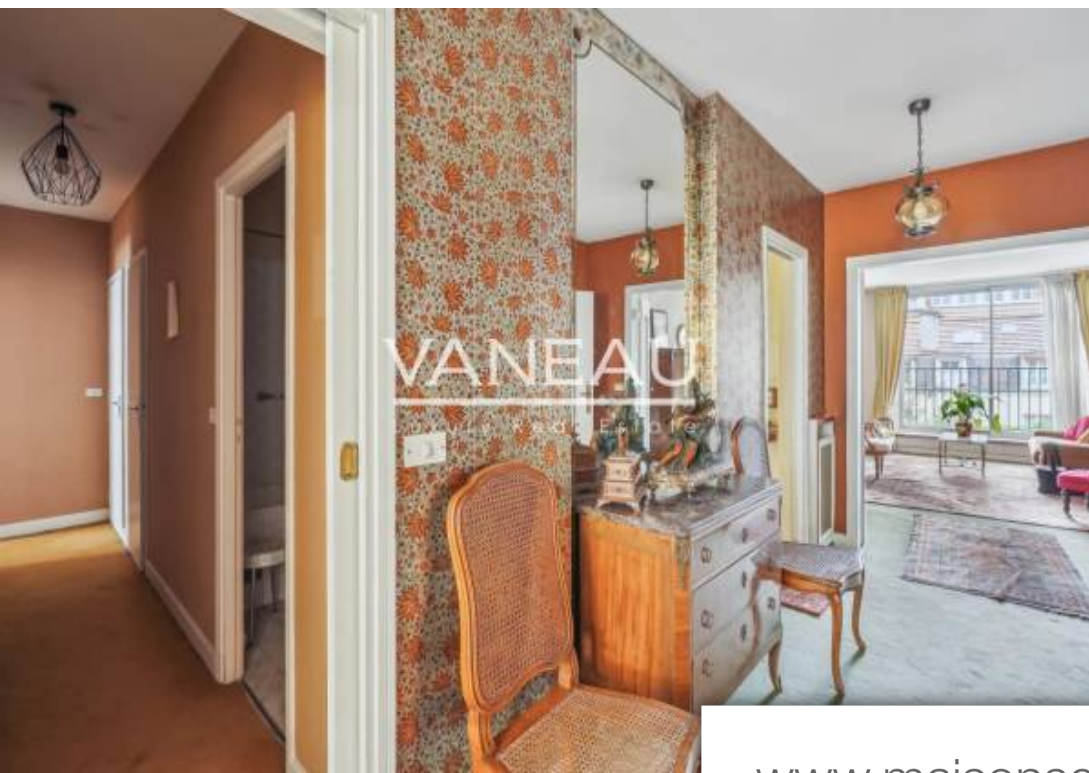
58, rue Lecourbe - 75015 PARIS 15EME

[Contacter l'agence](#)

[Voir tous les biens de cette agence](#)







[www.maisonsetappartements.fr](http://www.maisonsetappartements.fr)

