



Pièces	3 Pièces
Superficie	52 m²
Référence	8102375
Prix	540 000 €

Paris 16Eme

Appartement à vendre (75016)

Situé au 2e étage d'un immeuble de l'année 1959, ce trois pièces de 52,17m² au plan optimisé se compose d'un séjour avec une cuisine semi ouverte meublée et équipée, de deux chambres lumineuses, d'une salle de bains et d'un cabinet de toilettes indépendant. Ce bien entièrement sur cour bénéficie d'une belle exposition est ainsi que d'un emplacement recherché à proximité des transports et des commerces. Une cave de 3m² complète ce bien. Contact barnes : sophie ghazal +33 6 60 54 44 88 honoraires à la charge du vendeur - montant moyen de la quote-part de charges courantes 2,275 €/an - les ...

On the 2nd floor of a building dating from 1959, this 52.17m² (562 sq ft) apartment with an optimised layout features a living room with a semi-open fitted and equipped kitchen, two bright bedrooms, a bathroom, and a separate toilet. Entirely overlooking a courtyard, it enjoys an attractive east-facing view and a sought-after location near the transport services and shops. 3m² (32 sq ft) cellar also included. Barnes contact: sophie ghazal +33 6 60 54 44 88 €574,990 agency fees not included - agency fees: 3.48% incl. Vat payable by the seller - average amount of the share of charges €2,275/year ...

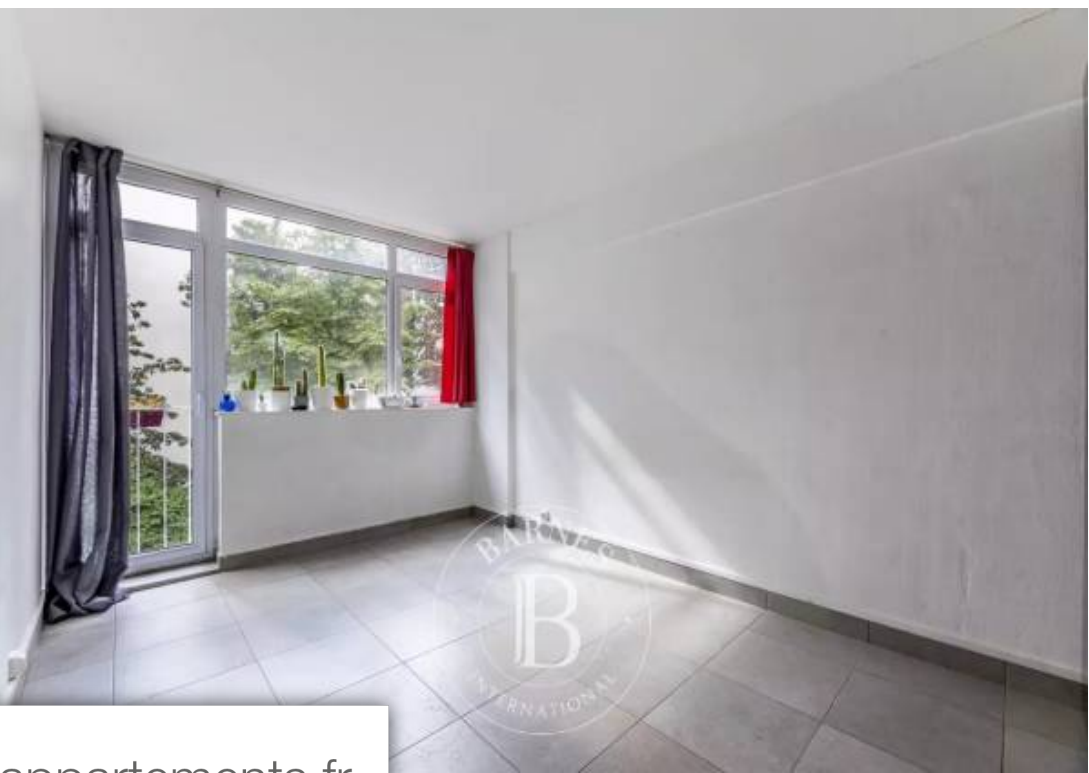
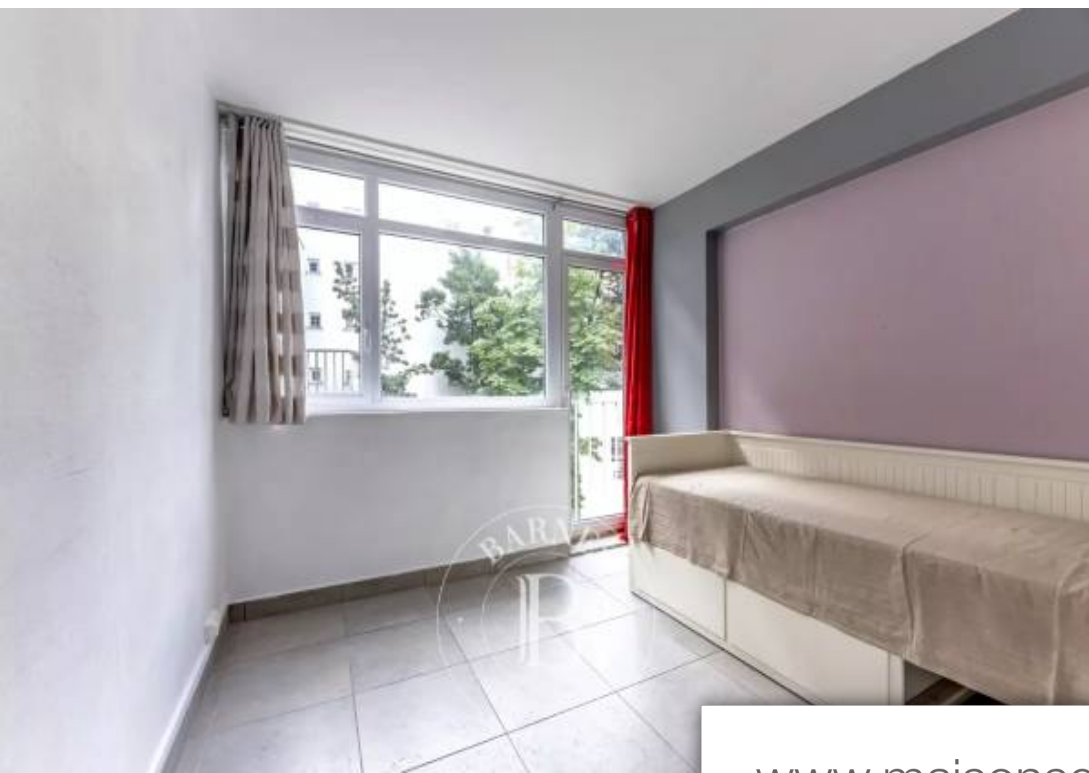
BARNES PIED-A-TERRE AUTEUIL

1, Rue Michel-ange - 75016 PARIS 16EME

[Contacter l'agence](#)

[Voir tous les biens de cette agence](#)





www.maisonsetappartements.fr

