



Pièces	<b>2 Pièces</b>
Superficie	<b>54 m<sup>2</sup></b>
Référence	<b>82269440</b>
Prix	<b>760 000 €</b>

# Paris 16Eme

## Appartement à vendre (75016)

Situé au Cœur du village de passy, cet appartement de 54.32m<sup>2</sup> entièrement refait à neuf en 2022 se compose d'une entré, d'un séjour de 32m<sup>2</sup> avec une cuisine ouverte meublée et équipée donnant accès à un balcon de 7m<sup>2</sup>, d'une spacieuse chambre avec des rangements et d'une salle de bains avec toilettes. Ce bien est situé dans une copropriété gardiennée et sécurisée datant de l'année 1971, dont les parties communes viennent d'être rénovées. Une cave complète ce bien. Honoraires à la charge du vendeur - montant moyen de la quote-part de charges courantes 3,424 €/an - les informations sur les risques ...

*In the heart of the village de passy, this 54.32m<sup>2</sup> (585 sq ft) apartment was completely refurbished in 2022 and features a hall, a 32m<sup>2</sup> (344 sq ft) living room with a fully fitted and equipped open kitchen leading onto a 7m<sup>2</sup> (75 sq ft) balcony, a large bedroom with storage space and a bathroom with a toilet. The property is located in a secure condominium dating from 1971 with recently renovated common areas. Cellar also included. Agency fees payable by vendor - montant moyen de la quote-part de charges courantes 3,424 €/yearly - les informations sur les risques auxquels ce bien est exposé ...*

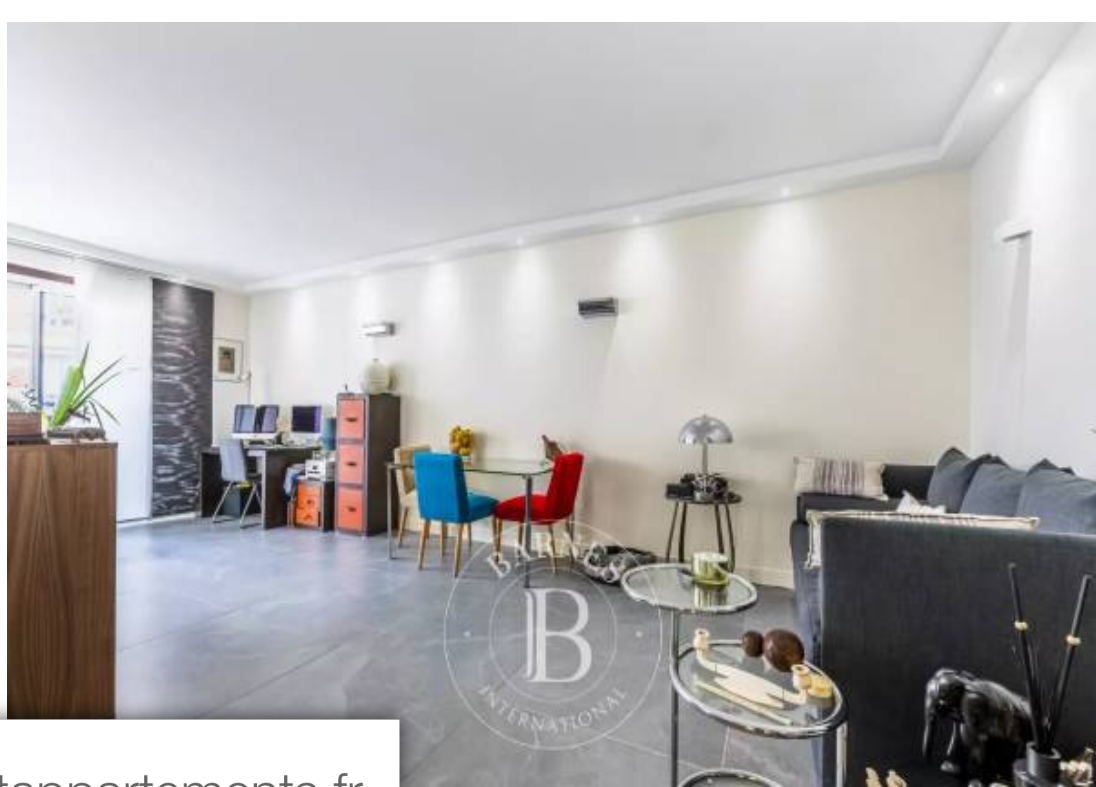
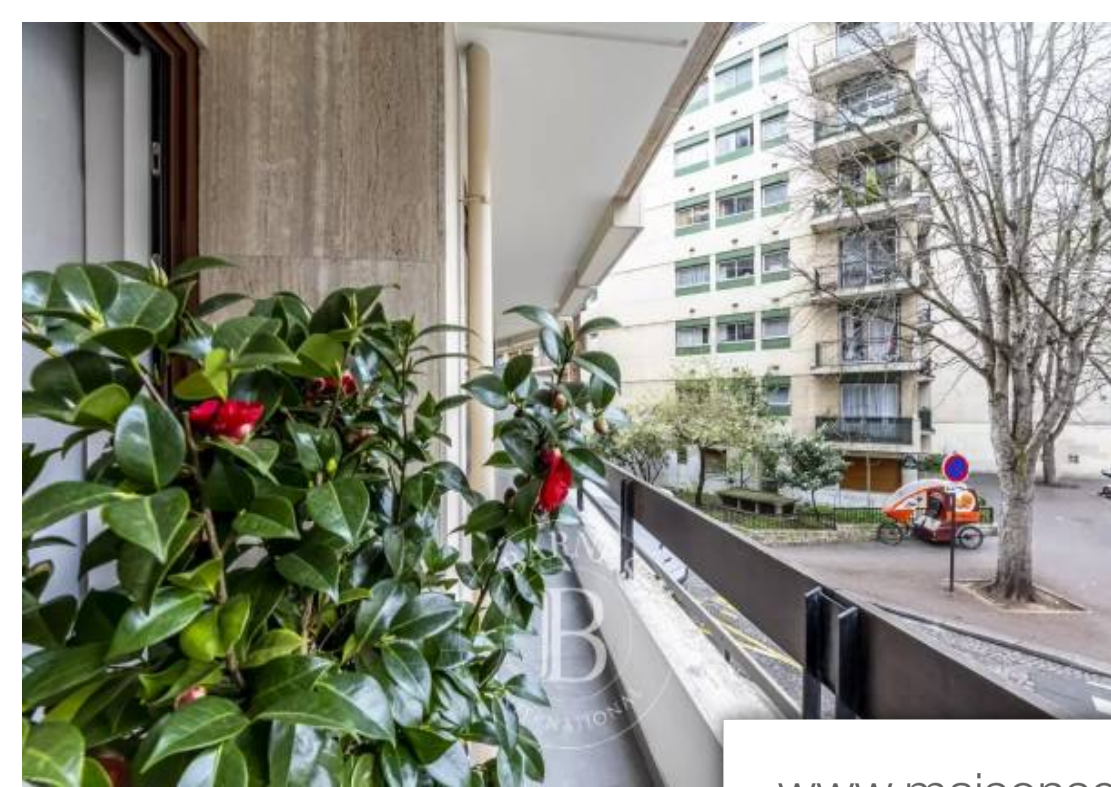
## **BARNES PIED-A-TERRE PASSY-LA MUETTE**

60 rue de Boulainvilliers - 75016 PARIS 16EME

[Contacter l'agence](#)

[Voir tous les biens de cette agence](#)





[www.maisonsetappartements.fr](http://www.maisonsetappartements.fr)

