



Pièces	6 Pièces
Superficie	238 m²
Référence	6961420
Prix	4 000 000 €

Paris 16Eme

Appartement à vendre (75016)

Appartement de réception traversant de 237 m² situé au 4^{ème} étage d'un immeuble ancien de standing avec gardien. Il se compose d'une galerie d'entrée donnant d'une part sur une vaste triple réception de 107 m² comprenant une cuisine ouverte, et d'autre part sur une partie nuit comprenant une suite parentale avec un grand dressing (ou 4^{ème} chambre) et une salle de bains, ainsi que deux autres chambres, et une salle de bains. Une chambre de service et une cave complètent ce bien. Un double box dans l'immeuble est proposé en sus du prix. Honoraires à la charge du vendeur - nombre de lots dans la ...

Dual-aspect apartment ideal for entertaining, offering a surface area of 237m² (2,551 sq ft) on the fourth floor of a high-end building with a concierge. An entrance hall leads on one side to a vast 107m² (1,152 sq ft) reception room comprising an open kitchen, and on the other side to a master suite with a large dressing room (or 4th bedroom) and a bathroom, as well as two other bedrooms and one bathroom. Maid's room and cellar also included. A double lock-up garage is available in the building at an additional cost. Agency fees payable by vendor - nombre de lots dans la copropriété: 22 - ...

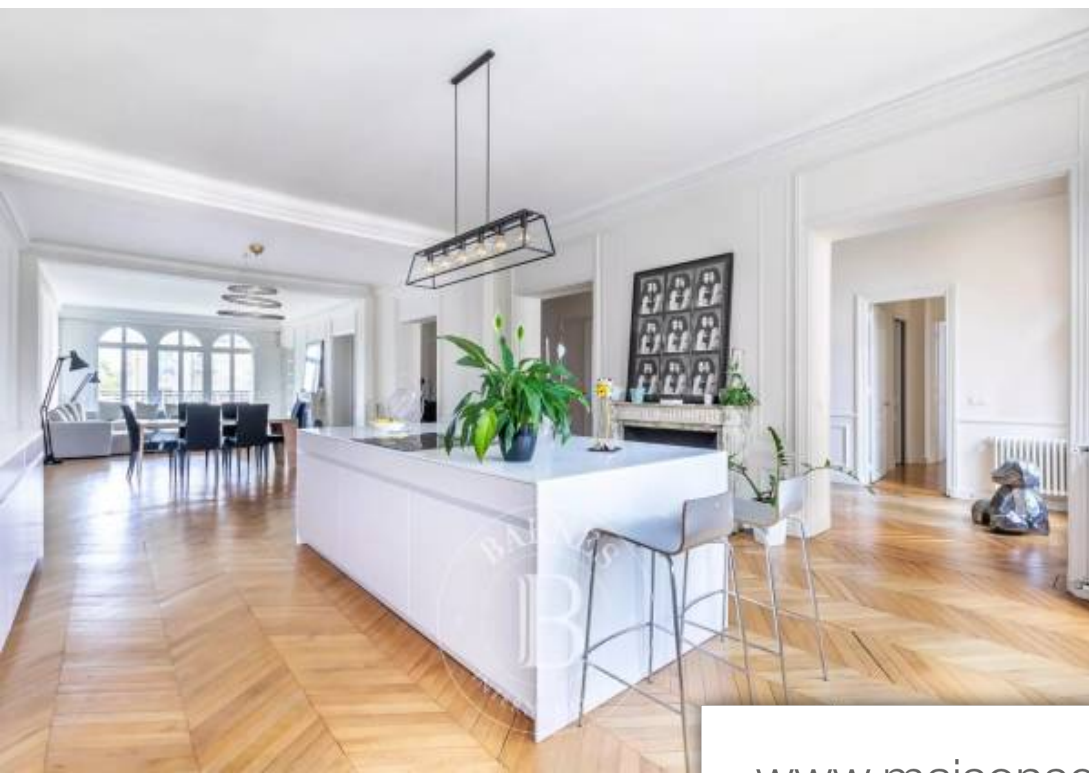
BARNES TROCADERO

81, avenue Kléber - 75016 PARIS 16^{EME}

[Contacter l'agence](#)

[Voir tous les biens de cette agence](#)





www.maisonsetappartements.fr

