



Pièces	2 Pièces
Superficie	35 m²
Référence	495
Prix	340 000 €

Paris 16Eme

Appartement à vendre (75016)

Belmont Immobilier vous présente, en plein coeur du 16e arrondissement, dans une rue prisée, un bel appartement de 35m² (27m² Loi Carrez) situé au 5e et dernier étage sans ascenseur d'un bel immeuble ancien datant de la fin du 18e siècle. Il comprend : Une entrée avec rangements, une pièce de vie lumineuse bénéficiant d'une double exposition sans vis à vis direct, une cuisine équipée, un coin nuit en mezzanine, (possibilité de créer une vraie chambre indépendante dans le séjour), une salle d'eau avec WC. Bien atypique rare au potentiel énorme avec une magnifique vue sur les toits parisiens. Emplacement de choix, proche des commerces, du métro Passy (ligne 6). Idéal pieds à terre ou investisseur (rentabilité locative plus de 5%). A visiter rapidement.



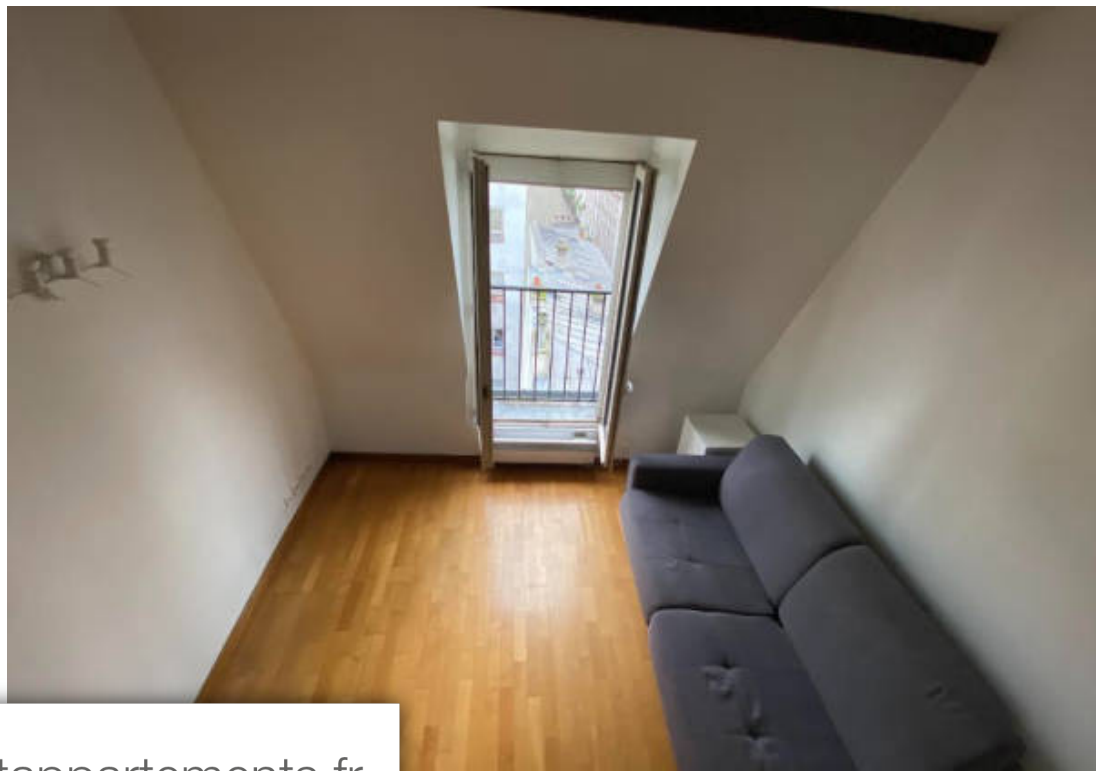
BELMONT TROCADÉRO

64 rue de la Tour - 75016 PARIS 16EME

[Contacter l'agence](#)

[Voir tous les biens de cette agence](#)





www.maisonsetappartements.fr

