



Pièces	6 Pièces
Superficie	170 m²
Référence	500
Prix	2 075 000 €

Paris 16Eme

Appartement à vendre (75016)

Appartement aux beaux volumes, baigne de lumière, bénéficiant d'une triple exposition, de deux balcons et d'un plan optimal. Au 2e étage par ascenseur d'un immeuble en pierre agrafée sécurisée et de très bon standing, avec entrée par un jardin arboré, Belmont Immobilier vous présente un très bel appartement familial et de réception de 167.55m² Carrez bordé de balcons de 5.30m². En partie réception, une galerie d'entrée dessert en étoile une belle réception prolongée d'un balcon filant et bordée de grandes fenêtres offrant une vue dégagée et verdoyante sur le jardin ainsi qu'un aperçu Tour Eiffel, une salle à manger menant à une cuisine séparée équipée, un wc invité et un dressing. En seconde partie : 3 chambres parfaitement disposées dont une suite avec salle de bain disposant d'un jacuzzi, d'une douche et d'un wc, une chambre avec balcon et une autre chambre de bonne taille, une salle de bain avec jacuzzi et wc. Finitions haut de gamme : sol et colonnes en marbre, portes et murs en bois de cèdre, papier peint en soie, et nombreuses possibilités de réaménagement. Une grande cave saine complète ce bien sectorisé Janson de Sully, et un box fermé au 1er sous-sol de l'immeuble est ...

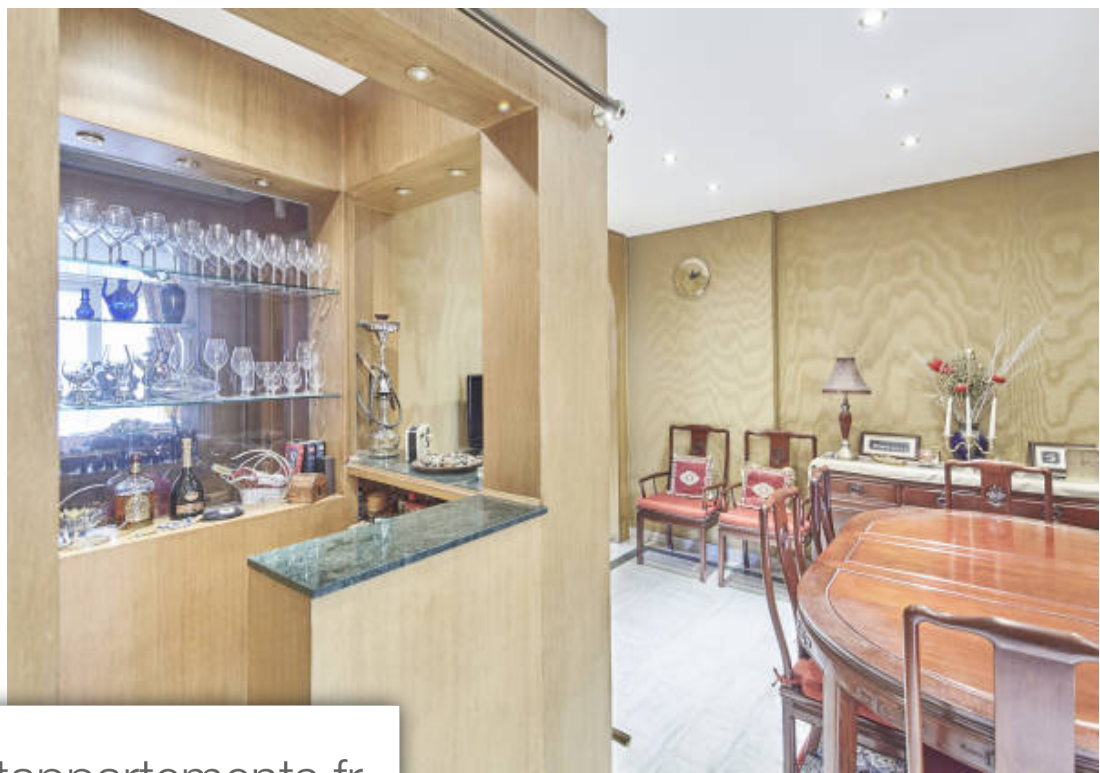
BELMONT TROCADÉRO

64 rue de la Tour - 75016 PARIS 16^{EME}

[Contacter l'agence](#)

[Voir tous les biens de cette agence](#)





www.maisonsetappartements.fr

