



Pièces	<b>2 Pièces</b>
Superficie	<b>49 m<sup>2</sup></b>
Référence	<b>GJ1812254</b>
Prix	<b>417 000 €</b>

# Paris 16Eme

## Appartement à vendre (75016)

Situé dans le sud du 16ème arrondissement de Paris au coeur d'un quartier vivant, à 2 minutes à pied du métro Porte de Saint-Cloud, Belmont immobilier vous propose un appartement de 2 pièces d'une surface carrez de 49,15 m2, au 5ème étage d'un immeuble sécurisé et très calme avec ascenseur des années 1930, comprenant actuellement une entrée (pouvant être aménagée en bureau), un salon, une cuisine indépendante équipée, une chambre au calme, une salle de bain avec baignoire et espace buanderie, un WC séparé. Ce bien est situé dans un immeuble calme et l'appartement a été refait très récemment. Une cave vient également compléter ce bien. Un local à vélos est accessible au rez-de-chaussée. Des commerces et marché à 200 mètres. De nombreux espaces verts et espaces sportifs sont accessibles en moins de 10 minutes.

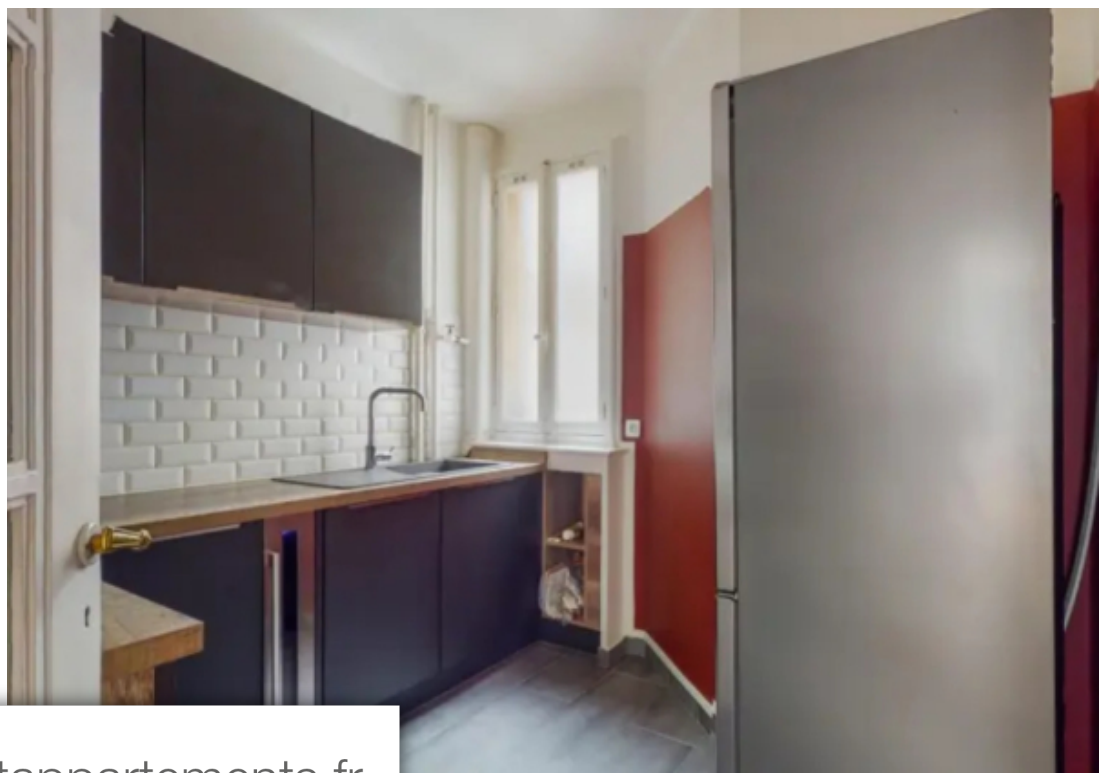
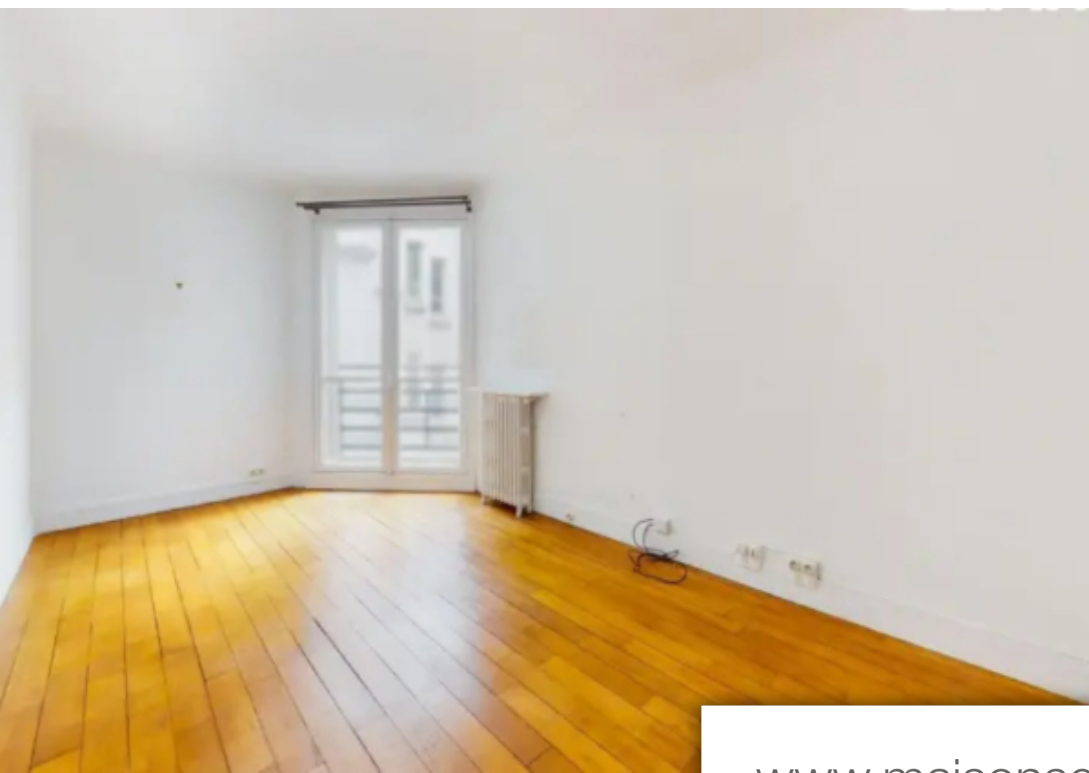
## **BELMONT TROCADÉRO**

64 rue de la Tour - 75016 PARIS 16EME

[Contacter l'agence](#)

[Voir tous les biens de cette agence](#)





[www.maisonsetappartements.fr](http://www.maisonsetappartements.fr)

