



Pièces	2 Pièces
Superficie	40 m²
Référence	4545454
Prix	525 000 €

Paris 16Eme Appartement à vendre (75016)

Bien recherché - proche Métro Passy et Parc de Passy - idéal investissement locatif (DPE: D), résidence principale ou secondaire - superbe appartement de 40,24m² loi Carrez en très bon état intérieur situé au 9^{ème} étage avec ascenseur d'un immeuble récent de standing gardienné 24h/24 avec digicode, interphone et caméra vidéo surveillance. Il se compose d'une entrée avec rangement intégré, un séjour de 15,33m² exposé sud/est avec balcon de 8,65m² attenant et magnifique vue dégagée sans vis-à-vis avec aperçu de la tour Eiffel, une salle à manger pouvant faire office de chambre de 11,77m², une cuisine indépendante aménagée ainsi qu'une salle de douches avec w-c. Sur vitrage, stores électriques et climatisation réversible. Vous serez séduits par sa vue imprenable, la luminosité, son extérieur ainsi que la disposition des pièces. Une belle cave saine et bétonnée complète ce bien recherché. Possibilité d'acquérir en sus un emplacement de parking de 12,66m² au 2^{ème} sous-sol de l'immeuble pouvant accueillir tout type de véhicule. A visiter au plus vite !!! Montant estimé des dépenses annuelles d'énergie pour un usage standard : entre 690.0 € et 1010.0 € pour 2021.

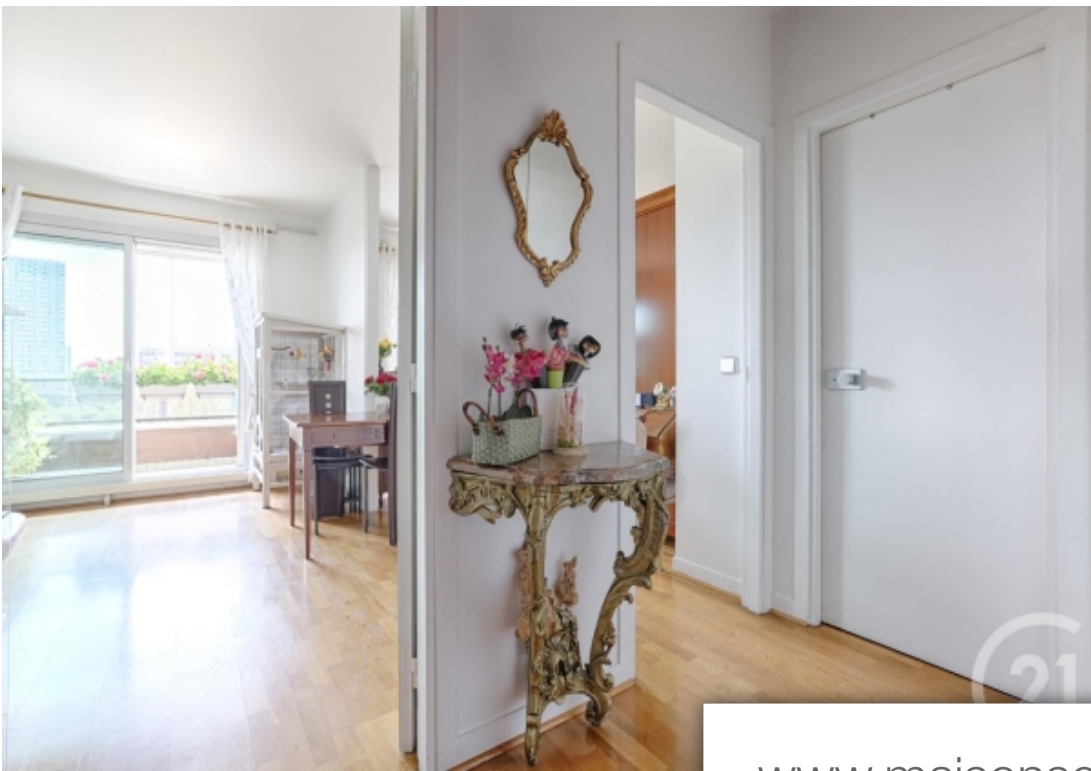
CENTURY 21 VICTOR HUGO - TROCADERO

130 Avenue Victor Hugo - 75016 PARIS 16^{EME}

[Contacter l'agence](#)

[Voir tous les biens de cette agence](#)





www.maisonsetappartements.fr

