



Pièces	<b>4 Pièces</b>
Superficie	<b>113 m<sup>2</sup></b>
Référence	<b>82712818</b>
Prix	<b>1 750 000 €</b>

# Paris 16<sup>Eme</sup>

## Appartement à vendre (75016)

Parfaitement situé au cœur des commerces du quartier Victor Hugo et face au lycée Janson de Sailly, au quatrième étage d'un immeuble semi récent de bon standing, un appartement ensoleillé entièrement rénové par une architecte de renom. Ce bien, pouvant convenir à une famille ou comme pied à terre, bénéficie d'un plan très efficace et sans perte de place. Une entrée, un vaste séjour avec partie salon et salle à manger, une cuisine entièrement équipée, trois chambres dont une suite avec salle de bains ainsi que deux autres chambres avec une salle de bains et trois wc. Les vues, de part et d'autre de l'appartement, sont dégagées et côté salon y invitent la tour Eiffel. En annexe: une cave et possibilité d'un parking en location à proximité.



## DANIEL FEAU VICTOR HUGO

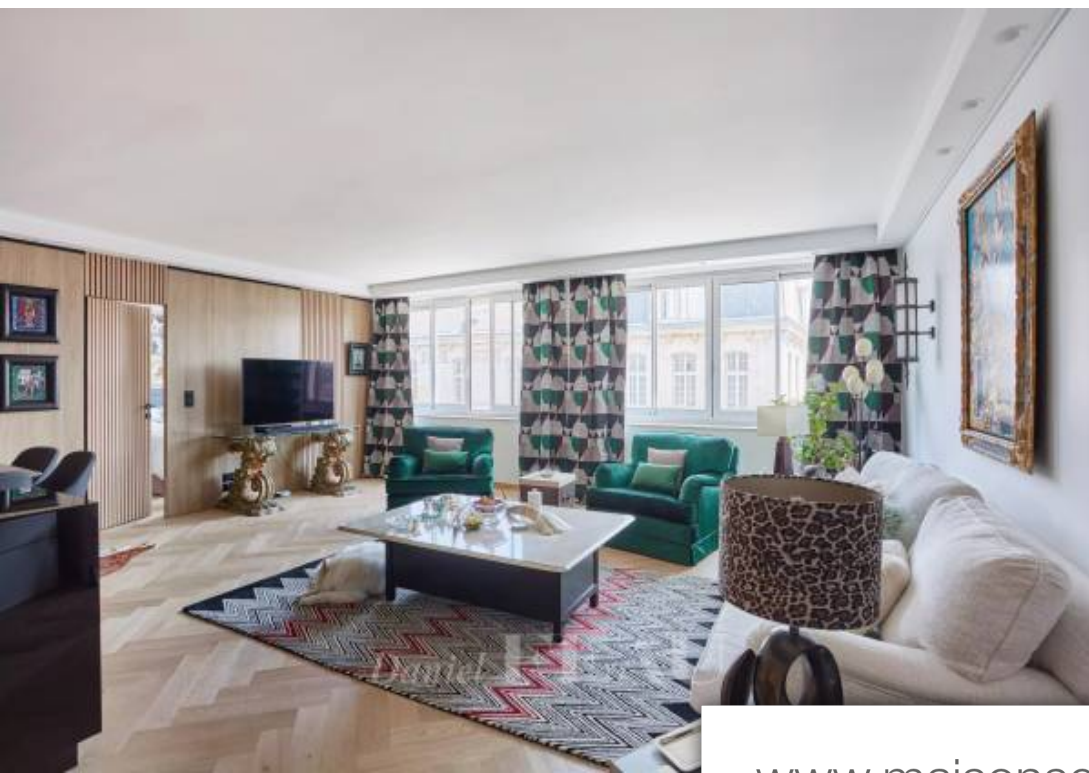
86 AVENUE VICTOR HUGO - 75016 PARIS 16EME

[Contacter l'agence](#)

[Voir tous les biens de cette agence](#)







[www.maisonsetappartements.fr](http://www.maisonsetappartements.fr)

