



Pièces	<b>2 Pièces</b>
Superficie	<b>60 m<sup>2</sup></b>
Référence	<b>W-02T2LS</b>
Prix	<b>40 000 €</b>

## Paris 16Eme Appartement à louer (75016)

Exclusivite - pensés comme de Véritables pied-à-terre, les appartements de la villa saint james offrent l'intimité d'une maison privé allié au confort d'un hôtel de luxe. Les hôtes de la villa ont accès à l'ensemble des services du saint james paris (restaurant bellefeuille, bar-bibliothèque, terrasse et jardin, spa guerlain, installations sportives et bien-être). Classique et Délicieusement Décalé, chaque appartement raconte une histoire unique, comme des trésors glanés au hasard de voyages lointains. Suspendu dans le temps, mais jamais dans le passé, entre esprit art Déco et clins d'œil ...

*Exclusivity - designed as a true pied-à-terre, the serviced apartments of villa saint james offer the intimacy of a private home and the comfort of a luxury hotel. Guests have access to all the services of the saint james paris (bellefeuille restaurant, library-bar, terrace and garden, guerlain spa, fitness and wellness installations). Classic and deliciously unconventional, each apartment tells a unique story, like treasures culled from distant shores. Standing still in time, but never in the past, between art deco spirit and contemporary touches, experience a stay in the heart of modern and ...*

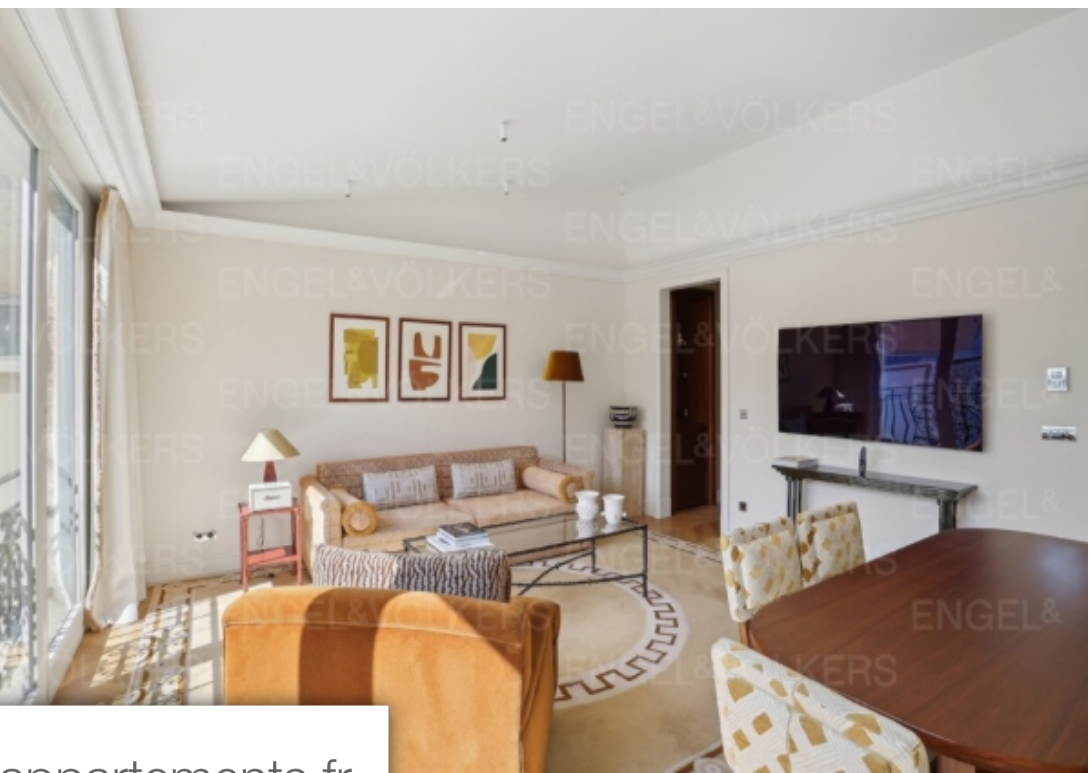
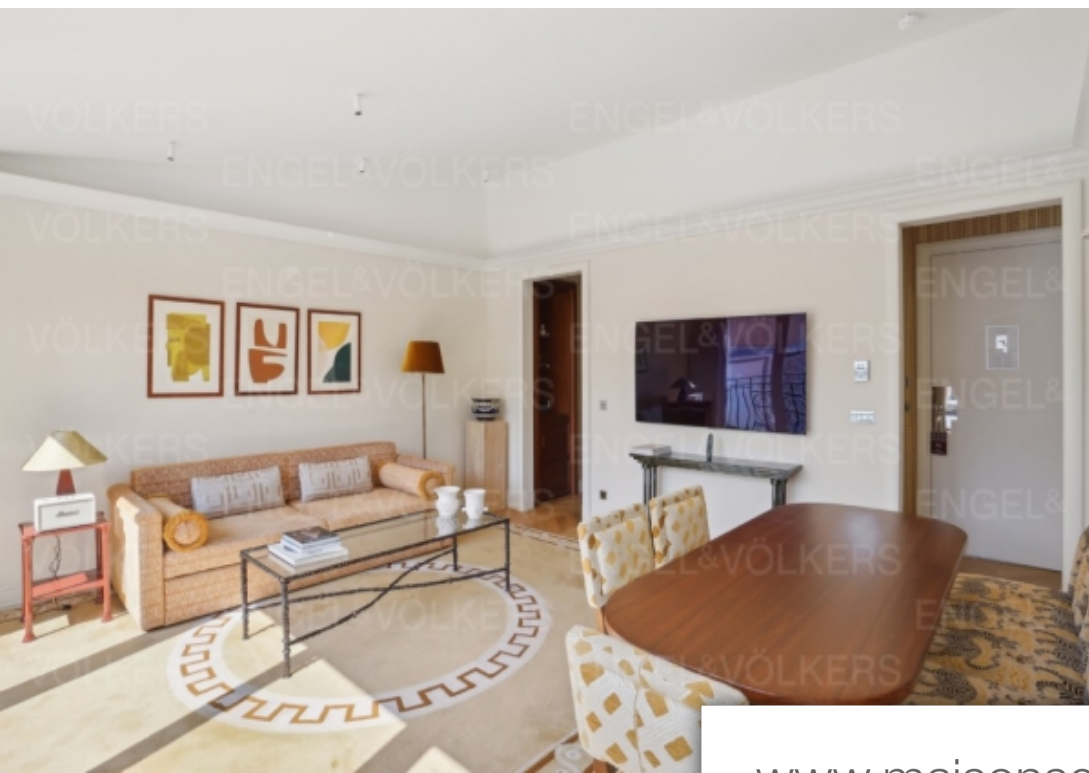
## ENGEL & VÖLKERS

32 RUE GUERSANT - 75008 PARIS 17EME

[Contacter l'agence](#)

[Voir tous les biens de cette agence](#)





[www.maisonsetappartements.fr](http://www.maisonsetappartements.fr)

