



Pièces	5 Pièces
Superficie	115 m²
Référence	P04-1933
Prix	1 295 000 €

Paris 16Eme

Appartement à vendre (75016)

Paris 16ème. La campagne à deux pas de la Tour Eiffel. Dans une des plus prestigieuses avenues du 16ème arrondissement, aux deux derniers étages et au sein d'un immeuble d'angle en pierre de taille, très joli duplex atypique de 115m² au sol (98m² carrez). Il se compose, au 5ème étage, d'une entrée/couloir, d'un séjour, d'une cuisine/salle à manger et de toilettes privatives. Un escalier en bois mène à l'étage supérieur réparti en 3 chambres (dont deux en enfilade et une suite parentale), une salle de bains et une salle d'eau. Toilettes séparées. Tout le charme de l'ancien avec ses poutres, boiseries, parquet et cheminée. Lumineux. A proximité du métro, des commerces et du lycée Janson de Sully.

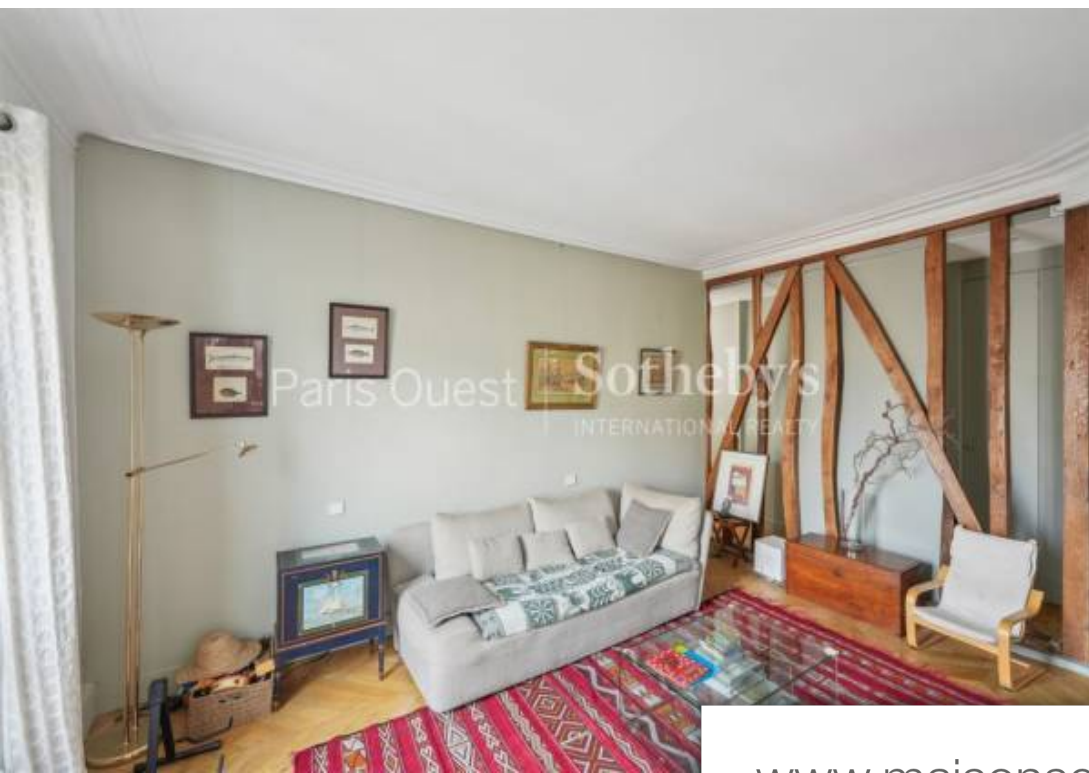
PARIS OUEST SOTHEBY'S IR ETOILE - MONCEAU

82 Avenue De Wagram - 75017 PARIS 17EME

[Contacter l'agence](#)

[Voir tous les biens de cette agence](#)





www.maisonsetappartements.fr

