



Pièces	<b>3 Pièces</b>
Superficie	<b>85 m<sup>2</sup></b>
Référence	<b>84499869</b>
Prix	<b>1 100 000 €</b>

# Paris 16Eme

## Appartement à vendre (75016)

A Cœur de la rue pergolèse, le groupe vaneau a le plaisir de vous proposer un bel et confortable appartement de quatre pièces d'une superficie de 85m<sup>2</sup> loi carrez situé au deuxième étage avec ascenseur d'un immeuble en pierre de taille bien entretenu. Rénové récemment, traversant sud est-nord ouest, ensoleillé et bénéficiant du charme de l'ancien (hauteur sous-plafond, moulures, parquets et cheminées) et d'un joli balcon filant, il se compose d'une entrée desservant : un séjour, une salle à manger, deux chambres, deux salles d'eau, une cuisine, un dressing et des toilettes indépendantes. Une cave en sous-sol complète ce bien de qualité qui saura plaire aux amateurs de bel ancien rénové. Informations loi alur : mandat n° 19450 - honoraires charge vendeur. Bien soumis au statut de la copropriété. Copropriété incluant 39 lots principaux. Montant moyen annuel de la quote-part de charges courantes : 2712 euros environ. Aucune procédure en cours mené sur le fondement des articles 29-1 a et 29-1 de la loi n°65.557 du 10 juillet 1965 et de l'article L. 615-6 du cch. Détails de notre tarification surdppe : dmontant estimé des Dépenses annuelles d'énergie pour un usage standard : entre 1 220 € ...

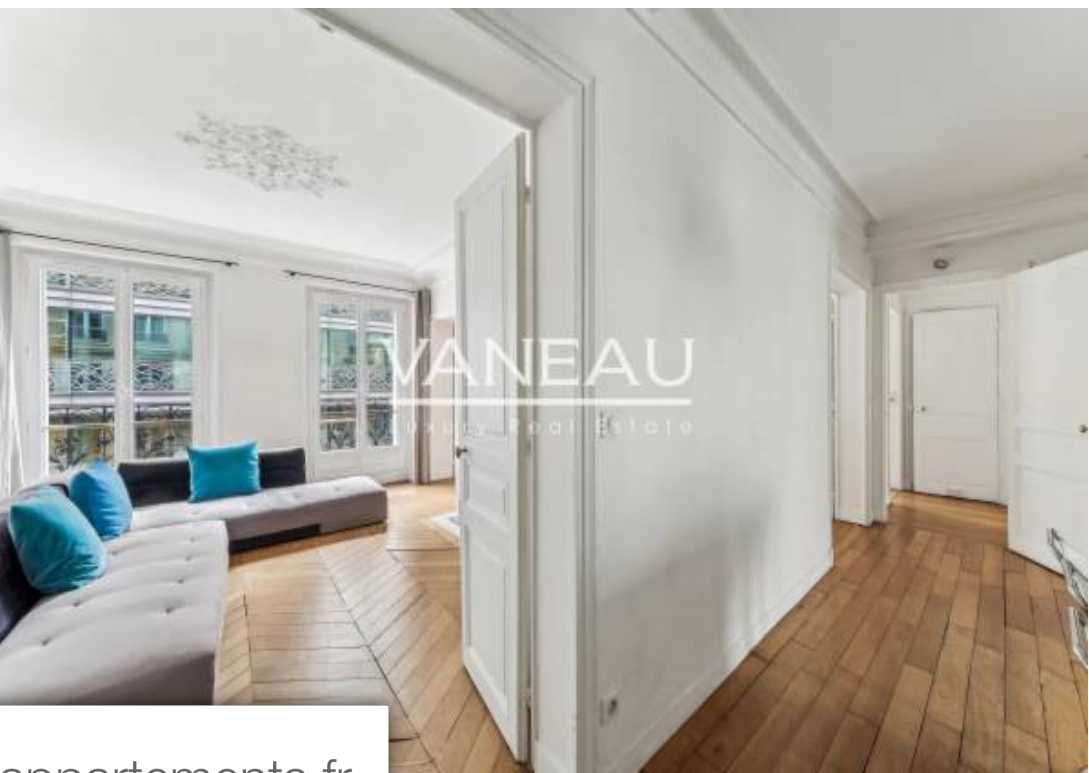
## VANEAU AUTEUIL - PASSY

9, rue Poussin - 75016 PARIS 16EME

[Contacter l'agence](#)

[Voir tous les biens de cette agence](#)





[www.maisonsetappartements.fr](http://www.maisonsetappartements.fr)

