



Pièces	<b>5 Pièces</b>
Superficie	<b>153 m<sup>2</sup></b>
Référence	<b>84495356</b>
Prix	<b>1 995 000 €</b>

## Paris 16Eme Appartement à vendre (75016)

Entre Trocadéro, Victor Hugo, Etoile et Iena. Dans un magnifique immeuble pierre de taille des années 1880, sécurisé avec gardien, le groupe Vaneau vous propose en exclusivité au 4<sup>e</sup> étage avec ascenseur, un élégant appartement traversant de cinq pièces et 3,28 m de hauteur sous plafond. Il comprend une galerie d'entrée, un salon, en face une salle à manger, une cuisine d'îlot séparée, un dressing avec fenêtre, une première chambre avec sa salle de bains attenante, deux autres chambres, deuxième salle de bains avec fenêtre, 2 toilettes. En annexe une cave. Cet appartement bien situé est traversant, au calme sur cours. Parquet, moulures, cheminées. (153,26 m<sup>2</sup> Loi Carrez). Location d'un box possible dans l'immeuble. Proximité de lycées et d'écoles publiques et privées connues : Janson de Sully, Assomption Lubeck. Les informations sur les risques auxquels ce bien est exposé sont disponibles sur le site



## VANEAU SAINT CHARLES

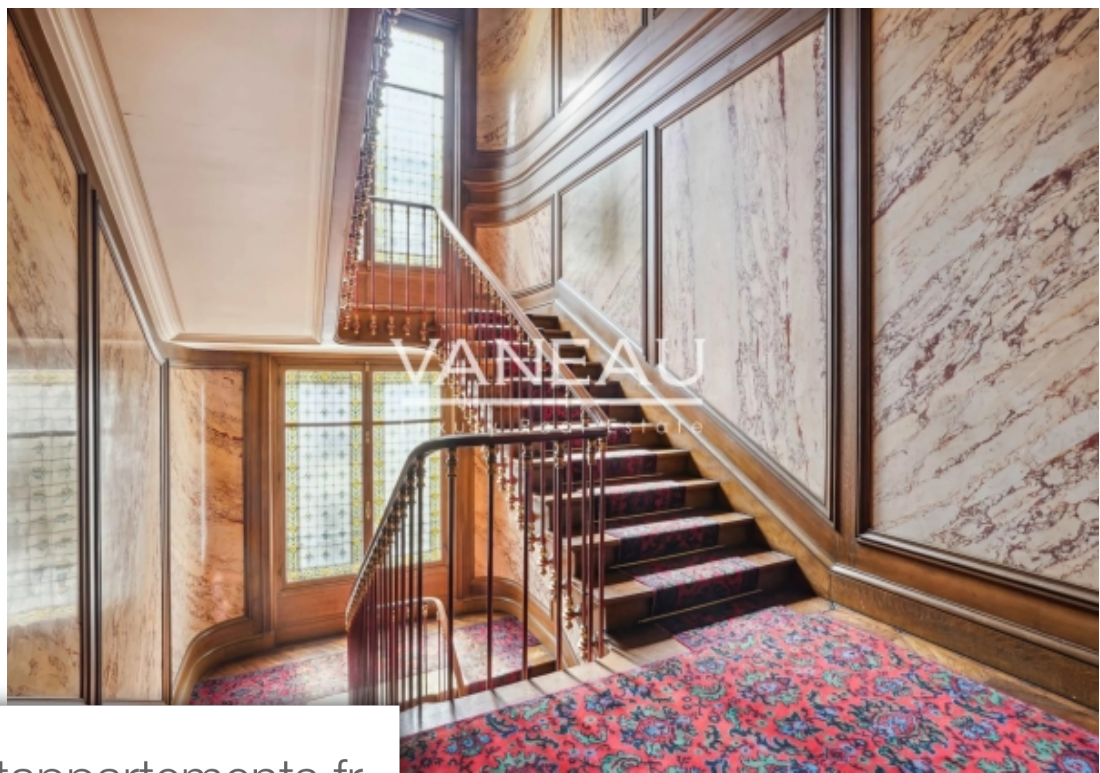
38, rue des Entrepreneurs - 75015 PARIS 15<sup>EME</sup>

[Contacter l'agence](#)

[Voir tous les biens de cette agence](#)







[www.maisonsetappartements.fr](http://www.maisonsetappartements.fr)

