



Pièces	5 Pièces
Superficie	90 m²
Référence	84432649
Prix	1 249 000 €

Paris 16Eme

Appartement à vendre (75016)

Le Groupe Vaneau vous présente, à deux pas du Trocadéro, au 5ème étage par ascenseur d'un immeuble de standing, un bel appartement de 89.92m² loi carrez. Il se compose de son séjour exposé sud-est avec balcon, d'une cuisine semi-ouverte entièrement équipée, de 3 chambres dont une chambre parentale avec sa salle de douche, d'une seconde salle de douche avec espace buanderie et WC et de nombreux rangements. Vous apprécierez sa luminosité, son calme et une surface optimisée. Une cave complète le bien. Sectorisation Janson de Sailly

Groupe Vaneau presents an 89.92m² loi carrez apartment on the 5th floor by elevator of a luxury building just a stone's throw from the Trocadéro. It comprises a south-east-facing living room with balcony, a semi-open, fully-equipped kitchen, 3 bedrooms including a master bedroom with en-suite shower room, a second shower room with laundry area and WC, and plenty of storage space. You'll appreciate its luminosity, calm and optimized surface area. A cellar completes the property. Sectorization Janson de Sailly Translated with (free version)

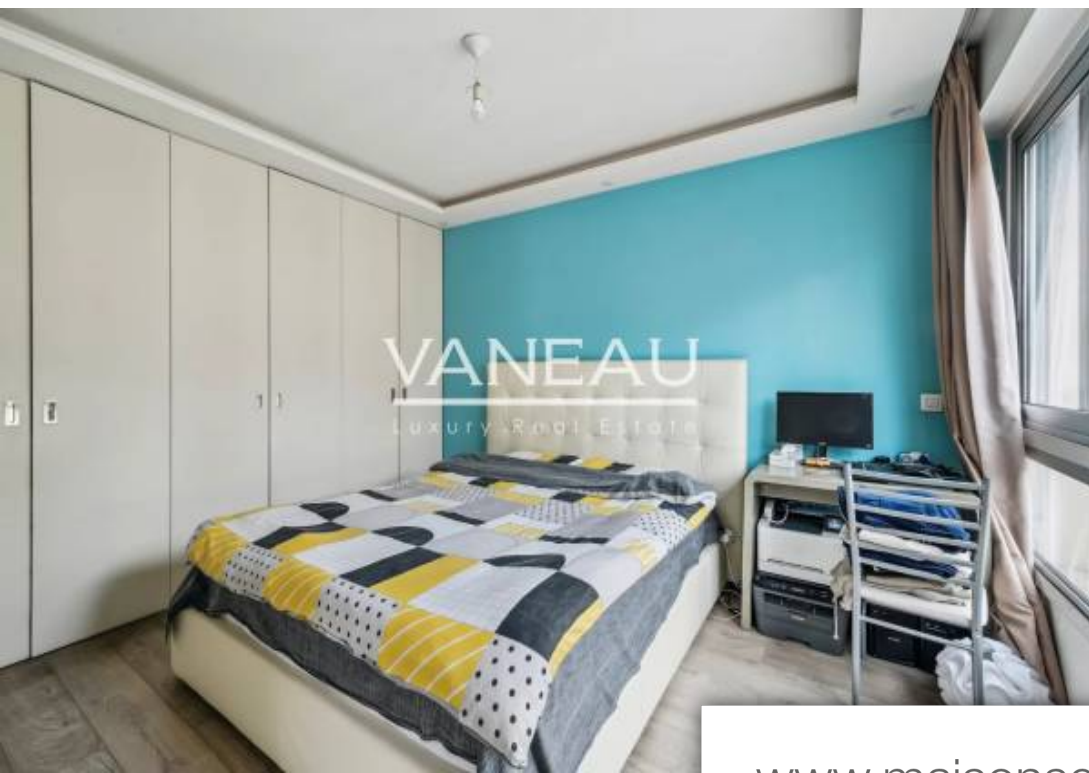
VANEAU TROCADERO

64, avenue Raymond Poincaré - 75016 PARIS 16EME

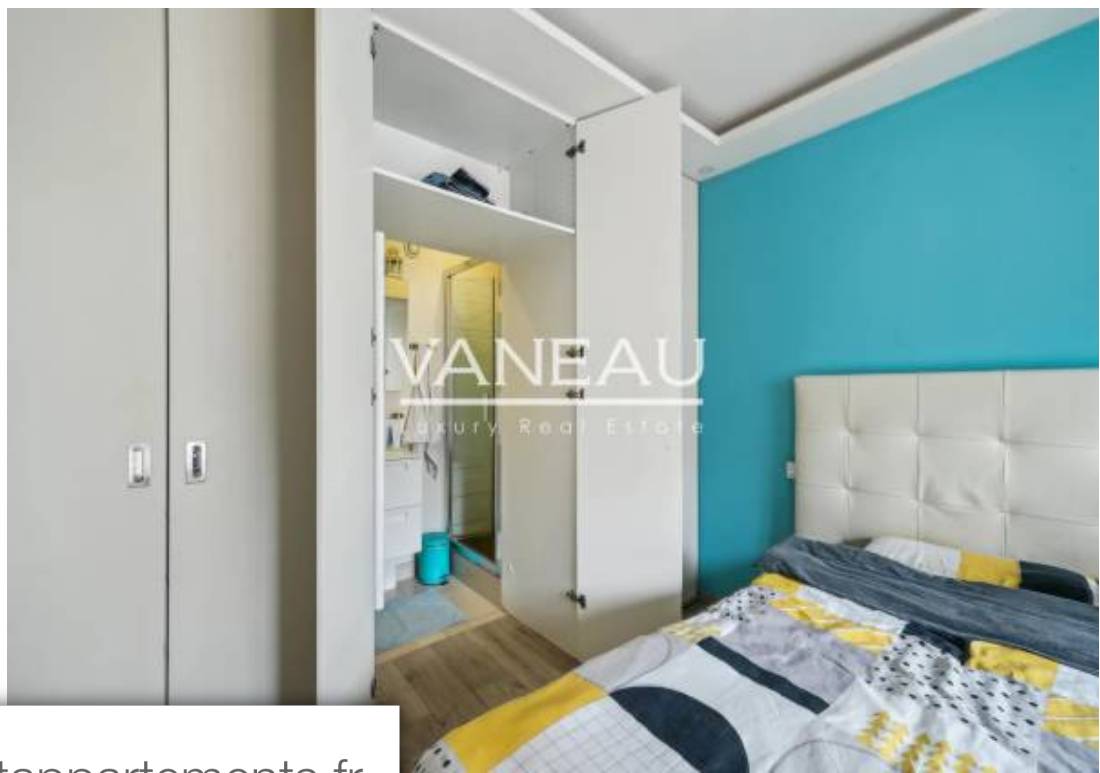
[Contacter l'agence](#)

[Voir tous les biens de cette agence](#)





VANEAU
Luxury Real Estate



VANEAU
Luxury Real Estate

www.maisonsetappartements.fr



VANEAU
Luxury Real Estate



VANEAU
Luxury Real Estate