



| | |
|------------|--------------------------|
| Pièces | 6 Pièces |
| Superficie | 136 m² |
| Référence | 83967621 |
| Prix | 1 456 000 € |

Paris 18^{Eme}

Appartement à vendre (75018)

Grandes Carrières/Vauvenargues : Situé au 8ème et dernier étage d'un immeuble récent des années 70, le Groupe Vaneau vous propose un appartement de 136,62 m2 ouvrant sur une terrasse de plain pied de 42 m2. Il se compose d'une réception de 37 m2, une salle à manger, une cuisine, une chambre parentale avec dressing, salle de bains et wc, deux autres chambres, une salle de bains, un wc indépendant. Appartement lumineux, bénéficiant d'une double exposition, traversant et calme. Travaux à prévoir. Ce bien est complété d'un box et d'une cave. Loi Alur : Mandat n°19057 - Honoraires à la charge du ...

Grandes Carrières/Vauvenargues: Located on the 8th and top floor of a recent 70s building, Groupe Vaneau offers a 136.62 m2 apartment opening onto a 42 m2 ground-level terrace. It comprises a 37 m2 reception room, dining room, kitchen, master bedroom with dressing room, bathroom and toilet, two further bedrooms, bathroom and separate toilet. Bright, double-exposed, through-view apartment, quiet location. Work required. A garage and cellar are also included. Loi Alur : Mandat n°19057 - Fees payable by the vendor - Number of lots in the co-ownership : 75 - Average amount of current service charges ...

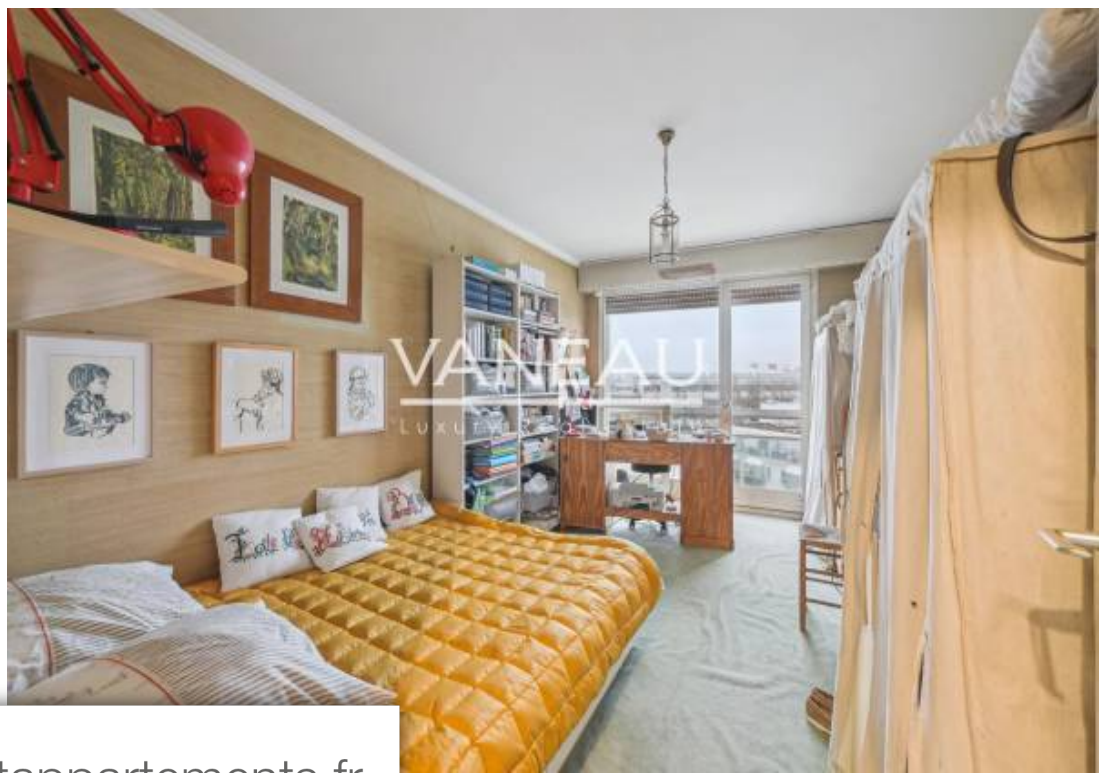
VANEAU BAC - SAINT-GERMAIN

25 rue de Vaneau - 75007 PARIS 7EME

[Contacter l'agence](#)

[Voir tous les biens de cette agence](#)





www.maisonsetappartements.fr

