



Pièces	<b>2 Pièces</b>
Superficie	<b>28 m<sup>2</sup></b>
Référence	<b>84571736</b>
Prix	<b>244 000 €</b>

# Paris 18Eme

## Appartement à vendre (75018)

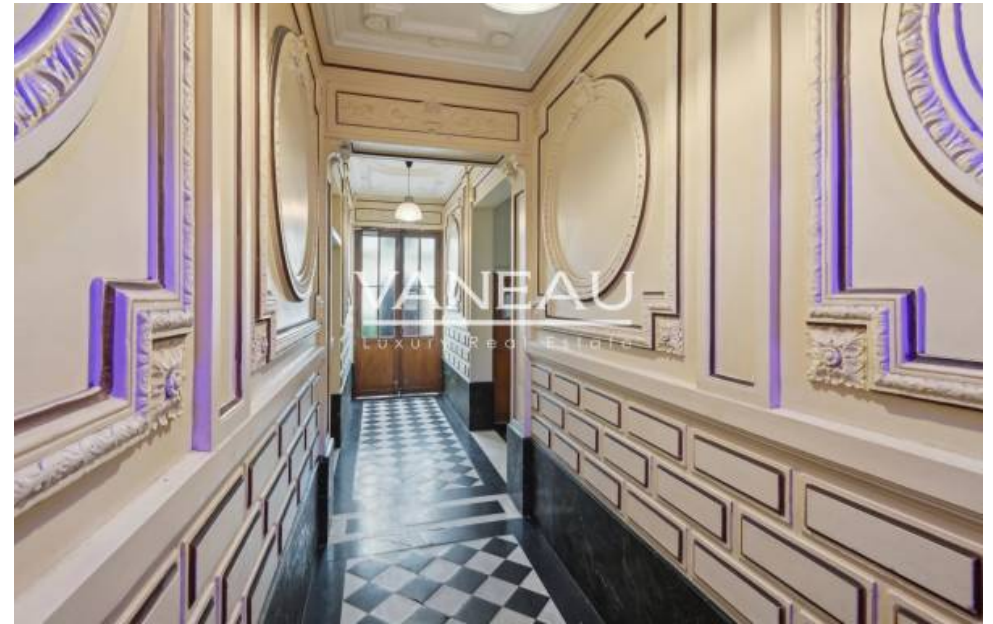
Le groupe vaneau vous propose, en exclusivité, rue baudelique, à 150 mètres du métro jules joffrin, au 3ème étage d'un immeuble bien entretenu, un deux pièces à rénover d'une superficie de 28.25 m<sup>2</sup> loi carrez à rénover. Lumineux et calme, il se compose d'une entrée desservant : un séjour avec cuisine, une chambre et une salle d'eau avec toilettes. Une cave vient en complément de ce bien qui plaira aux investisseurs et aux primo-accédants à la recherche d'un bien à rénover et bénéficiant d'un prix compétitif. Informations loi alur : bien soumis au statut de la copropriété. 27 lots principaux. Montant moyen annuel de la quote-part de charges courantes : 1252 euros. Aucune procédure en cours menée sur le fondement des articles 29-1 a et 29-1 de la loi n°65.557 du 10 juillet 1965 et de l'article L. 615-6 du cch. Honoraires inclus de 6 % à la charge de l'acquéreur. Dpe energie primaire : g - 581 kwh/m<sup>2</sup>/an/ ges : C - 19 kgco2/m<sup>2</sup>/an. Dpe energie finale : D, 252 kwh/m<sup>2</sup>/an. Montant estimé des dépenses annuelles d'énergie pour un usage standard : entre 1034 euros et 1400 euros par an (prix moyens des énergies indexés au 1er janvier 2021 – abonnement compris). Les informations sur les risques ...

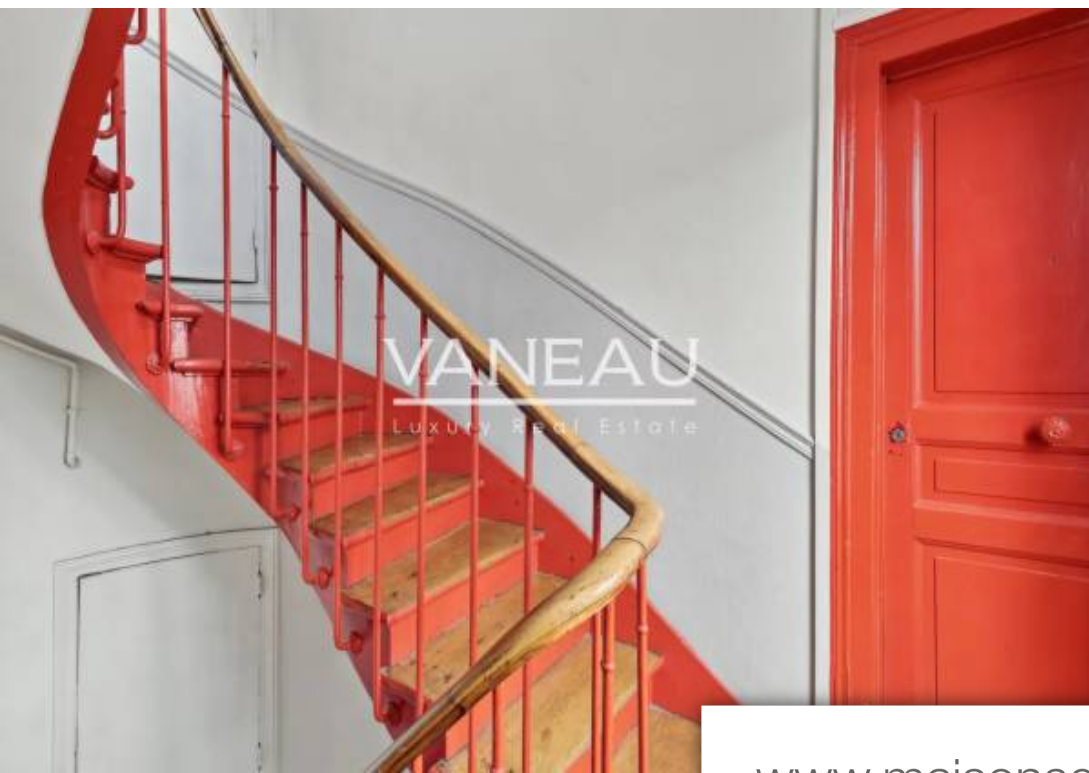
## VANEAU TRINITÉ - SAINT-GEORGES

58, rue de Châteaudun - 75009 PARIS 9EME

[Contacter l'agence](#)

[Voir tous les biens de cette agence](#)





[www.maisonsetappartements.fr](http://www.maisonsetappartements.fr)

