



Pièces	<b>5 Pièces</b>
Superficie	<b>304 m<sup>2</sup></b>
Référence	<b>PLM-9683-BDD-LV</b>
Prix	<b>4 200 000 €</b>

Paris 1<sup>er</sup>

Appartement à vendre (75001)

Rare et exceptionnel. Rue de rivoli, face au jardin des tuileries et à deux pas de la place vendôme, par une entrée indépendante à l'abri des regards, élégant appartement de réception donnant sur une belle cour pavé et végétalisée. Ce bien, fonctionnant tel un hôtel particulier, d'une superficie de 304 m<sup>2</sup> (294.63m<sup>2</sup> loi carrez) avec une terrasse de 29 M<sup>2</sup>, sur 3 niveaux principaux reliés par un majestueux escalier et un ascenseur privatif. Dans un Décor XVIIIème entièrement reconstitué par le Décorateur didier rabes, avec des matériaux nobles (boiseries, miroirs, stucs, portes rehaussées de Décors 18ème, marbres et ferronneries d'art, parquets versailles), ce lieu allie le raffinement ultime au confort moderne. Au rez-de-chaussé, l'entrée et son vestibule, réplique du café militaire de nicolas ledoux rue saint honoré (dont les portes d'origine sont aujourd'hui conservées au musée carnavalet), ouvre sur un salon en boiseries, un bureau, une salle à manger, une bibliothèque ; toilettes invités. A l'entresol ouvrant sur une terrasse de 28 M<sup>2</sup>, deux grandes suites chacune dressing et salle de bains / wc. A l'étage, un appartement de 30 m<sup>2</sup> au style contemporain, pouvant être indépendant, avec ...

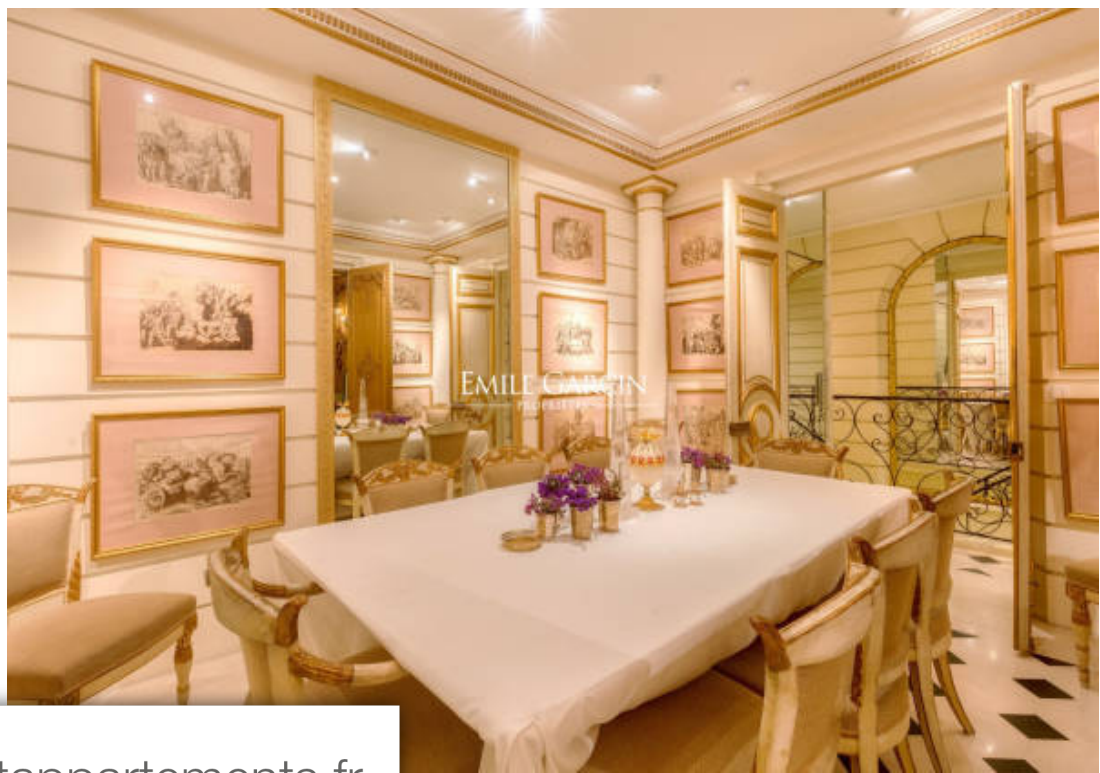
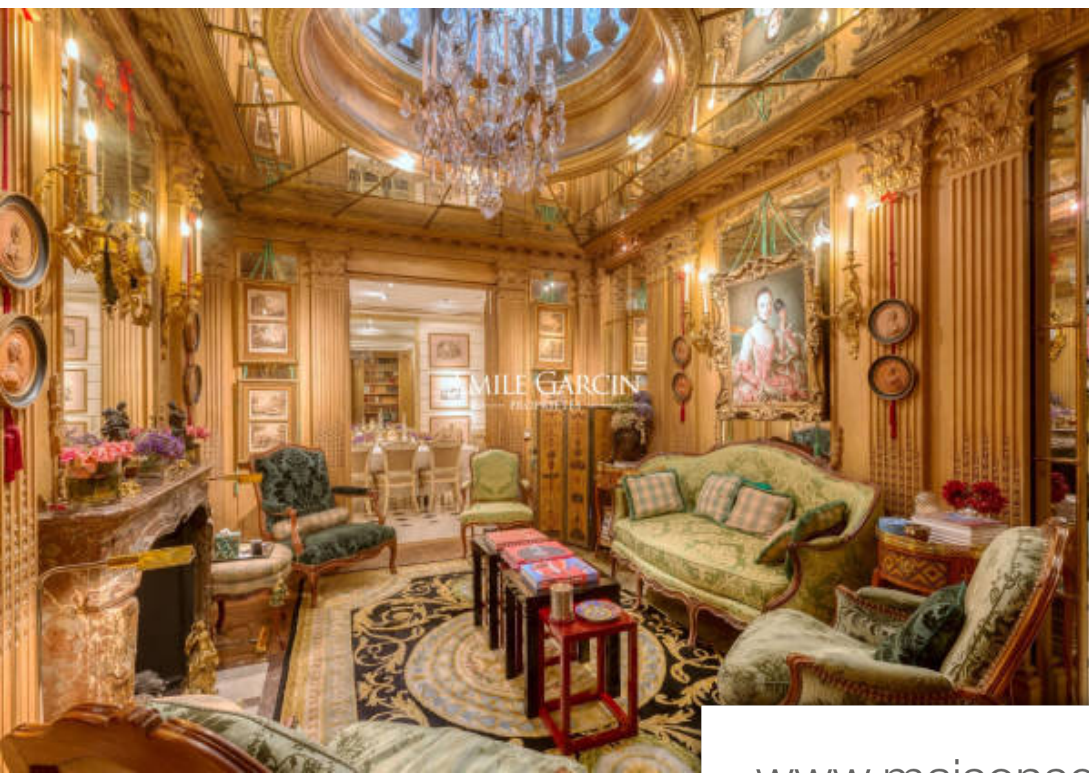
## EMILE GARCIN LE MARAIS

14 Rue de Birague - 75004 PARIS 4EME

[Contacter l'agence](#)

[Voir tous les biens de cette agence](#)





[www.maisonsetappartements.fr](http://www.maisonsetappartements.fr)

