



Pièces	3 Pièces
Superficie	69 m²
Référence	PLM-8628-BDD
Prix	1 520 000 €

Paris 1^{er}

Appartement à vendre (75001)

Idéalement situé entre la place des victoires et les jardins du palais royal (1er arrondissement), au 3ème étage par ascenseur d'un bel immeuble ancien (ravalement récent), un élégant appartement d'une superficie de 69.07m² carrez, entièrement rénové par architecte. Il se compose d'une entrée, d'une cuisine semi-ouverte aménagée et équipée, d'une vaste pièce de VI aux volumes généreux, de deux chambres avec chacune salle d'eau et wc. Ce bien plein de charme et de cachet offre un plan parfait sans perte de place et des prestations de grande qualité (cuisine haut de gamme sur-mesure, climatisation, domotique, double vitrage partout, excellent dpe D). Idéal comme pied à terre familial ou résidence principale. Investissement locatif : environ 7000 € par mois possible (bail mobilité).



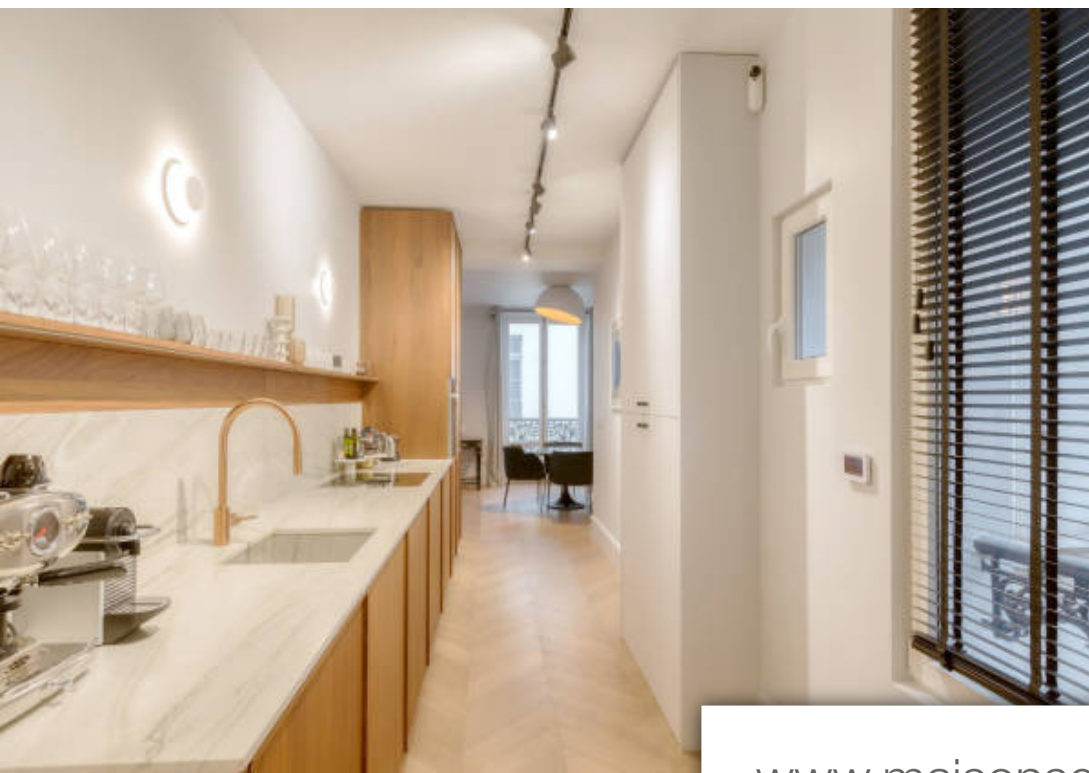
EMILE GARCIN LE MARAIS

14 Rue de Birague - 75004 PARIS 4EME

[Contacter l'agence](#)

[Voir tous les biens de cette agence](#)





www.maisonsetappartements.fr

