



Pièces	<b>Studio</b>
Superficie	<b>35 m<sup>2</sup></b>
Référence	<b>925c269a-7c57-436f-b650-9cf234</b>
Prix	<b>343 000 €</b>

Paris 20<sup>ème</sup>

Appartement à vendre (75020)

Découvrez ce charmant studio de 35 m<sup>2</sup>, idéalement situé à proximité de la Place Gambetta dans une rue très calme. Construit en 2008, ce bien a été entièrement rénové en 2018, offrant un cadre de vie confortable et moderne. Situé au rez-de-chaussée d'un immeuble de 5 étages, cet appartement se distingue par sa cuisine équipée et son séjour lumineux et convivial. Le parquet apporte une touche chaleureuse à l'ensemble. L'atout majeur de ce bien est l'utilisation optimale de l'espace disponible. Les meubles ont été faits sur mesure pour maximiser l'espace. En témoigne le lit intégré et escamotable, vous permettant de profiter pleinement de la pièce de vie le jour, sans empiéter sur l'espace nuit. Le plus de l'appartement ? Sans aucun doute, sa terrasse, un véritable espace extérieur en plein cœur de Paris. L'environnement du bien est tout aussi attrayant : Transports : Vous êtes à 5 minutes à pied de la station de métro Gambetta (ligne 3) et à 15 minutes à pied de la station de métro Alexandre Dumas (ligne 2). Commerces et commodités : supermarchés, pharmacies, boulangeries, boucheries et restaurants sont à proximité immédiate. Concernant les aspects techniques du bien, les charges ...

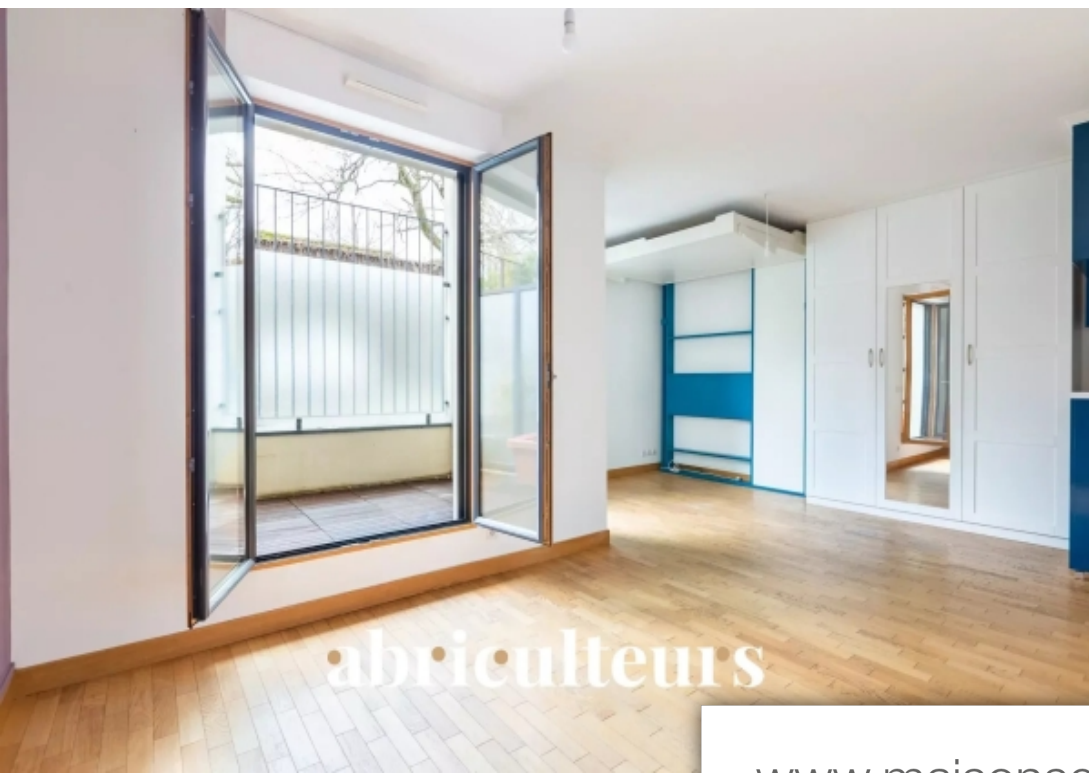
## ABRICULTEURS

12 rue des Halles - 75001 PARIS 1ER

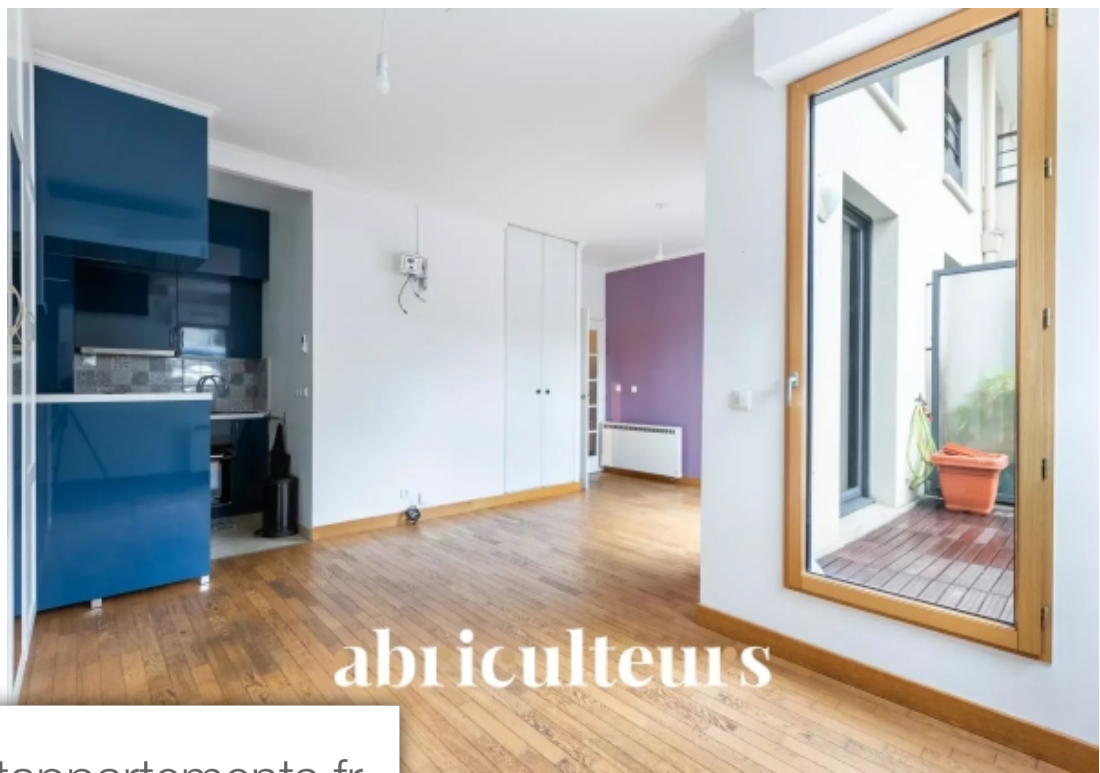
[Contacter l'agence](#)

[Voir tous les biens de cette agence](#)





abriculteurs

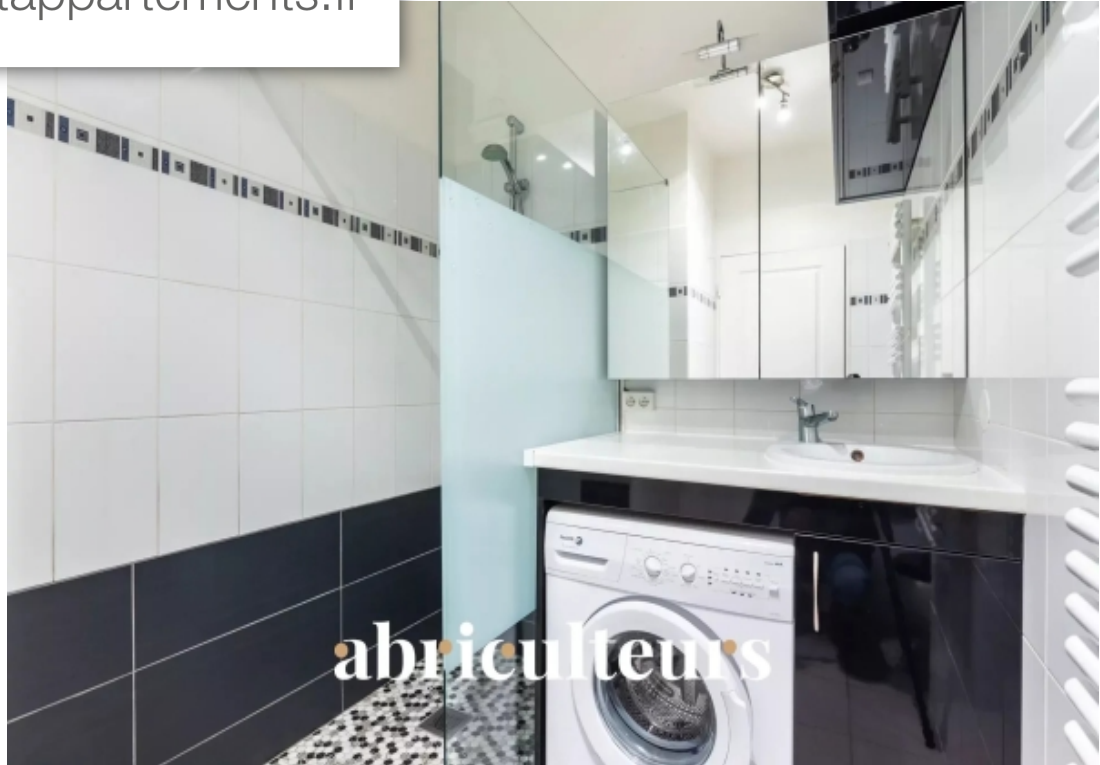


abriculteurs

[www.maisonsetappartements.fr](http://www.maisonsetappartements.fr)



abriculteurs



abriculteurs