



Pièces	2 Pièces
Superficie	24 m²
Référence	V6530064969
Prix	237 000 €

Paris 20Eme

Appartement à vendre (75020)

Dans immeuble 1949 sécurisé avec digicode, bel appartement au 6ème et dernier étage (ascenseur et ravalement votés lors de la dernière ag). L'appartement présente une surface loi carrez de 24.53 m2 et au sol 28.93 m2. Proche du métro maraichers (ligne 9) et de la place de la nation, cet appartement est composé de : séjour, chambre, cuisine séparée, salle de douche avec wc + cave. Charges annuelles 760 eur taxe foncière 428 eur honoraires charge vendeur agent commerciale MM zwenger rsac melun

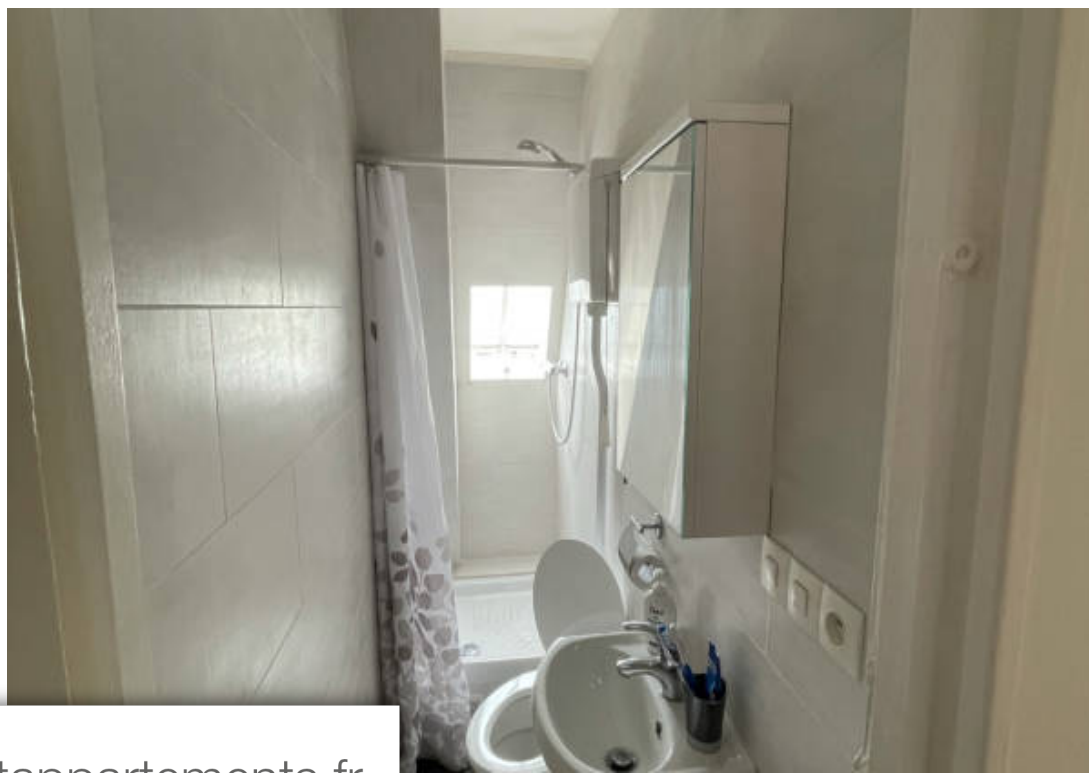
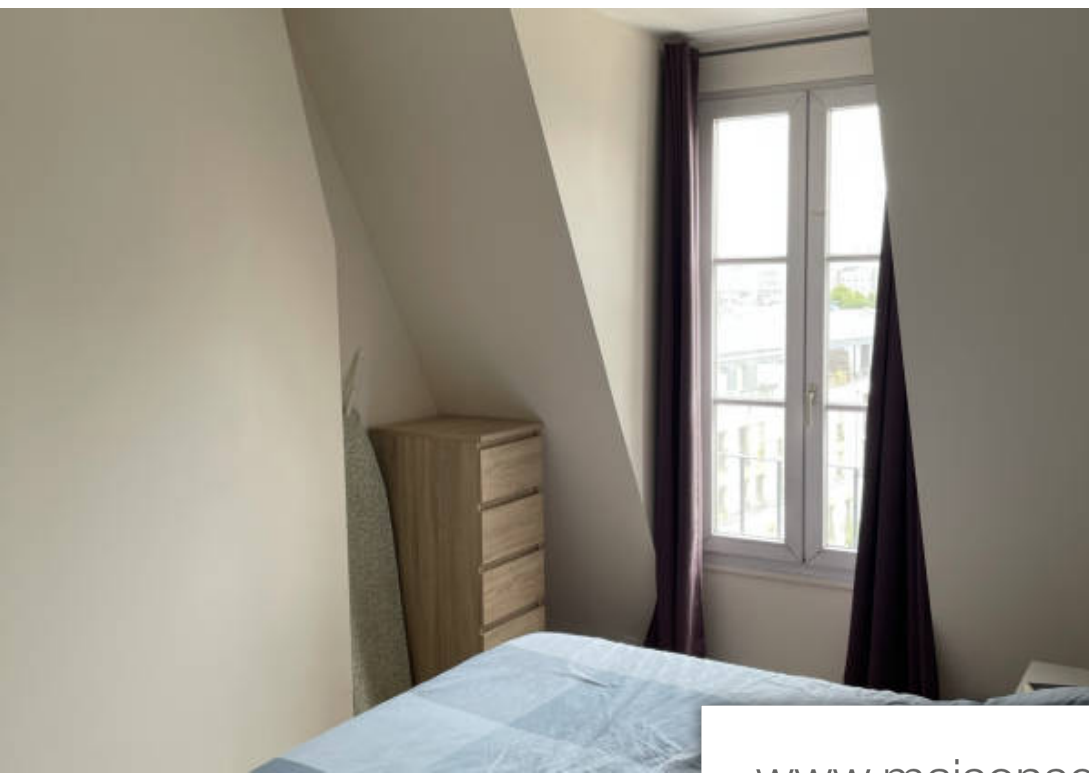
ANNE CAROLE IMMOBILIER

42 boulevard de Charonne - 75020 PARIS 20EME

[Contacter l'agence](#)

[Voir tous les biens de cette agence](#)





www.maisonsetappartements.fr

