



Pièces	3 Pièces
Superficie	56 m²
Référence	3564942
Prix	449 000 €

Paris 20Eme

Appartement à vendre (75020)

"champêtre urbain" - en partenariat avec o'immobilier - nous vous proposons un appartement de 2/3 pièces, très fonctionnel et au plan modulable, situé dans un environnement paisible. Cet appartement d'une surface au sol d'environ 56 m², dont 55,96 m² en loi carrez est niché au 2^{ème} étage d'un immeuble de 1910, comprenant 6 étages. L'immeuble est en parfait état dans une copropriété très bien tenue. Une cave complète le lot. La disposition de l'appartement est la suivante : une entrée avec des rangements, un double séjour disposant d'une cuisine ouverte aménagée et équipée le tout s'ouvrant sur un espace de verdure. Un dégagement donne accès à la partie buanderie, une salle d'eau avec w. C et un accès second à la chambre. Obparmi ses caractéristiques, on trouve une belle luminosité et une exposition est. Le chauffage et l'eau chaude sont au gaz. L'appartement est idéalement situé, à moins de 1 minutes à pied du métro saint-fargeau, des restaurants, cafés, marché et divers commerces de bouche. Obcontactez-nous dès maintenant pour planifier une visite et découvrir le charme de l'appartement champêtre, où vos envies prendront VI. Obcopropriété : nb de lots : 33 budget prévisionnel ...

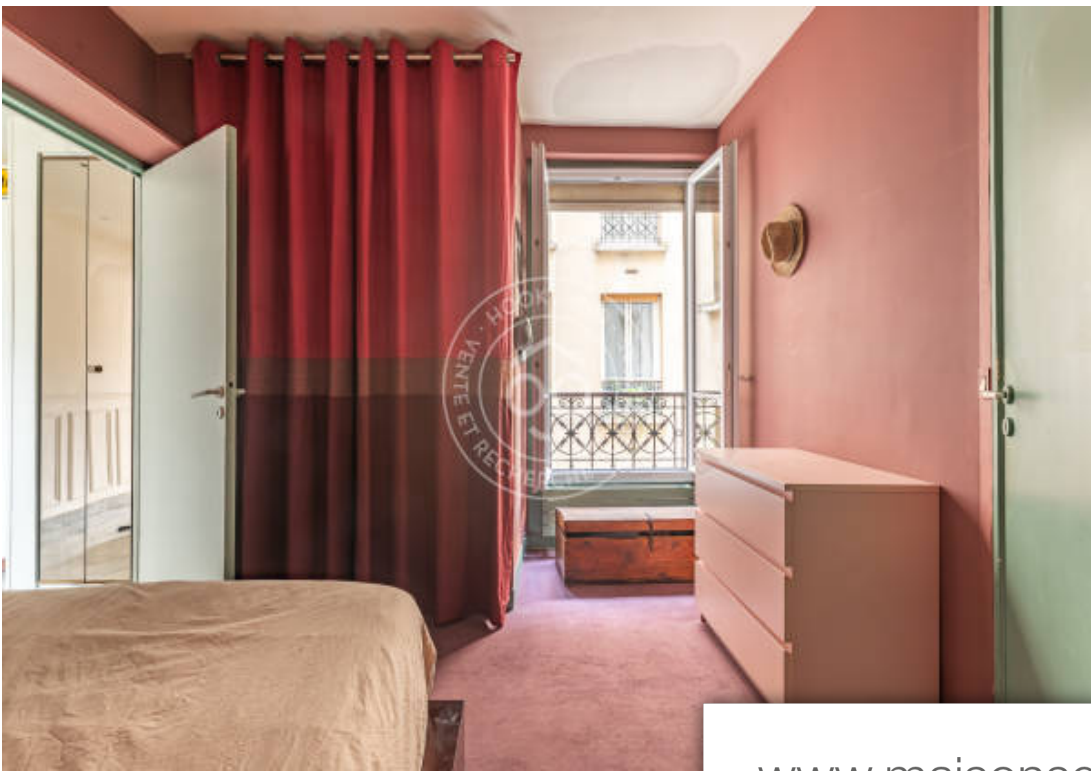
O'IMMOBILIER

71, Rue du Chemin Vert - 75011 PARIS 11EME

[Contacter l'agence](#)

[Voir tous les biens de cette agence](#)





www.maisonsetappartements.fr

