



Pièces	Studio
Superficie	22 m²
Référence	84416267
Prix	197 000 €

Paris 20Eme

Appartement à vendre (75020)

Le groupe vaneau a le plaisir de vous proposer au sein d'une copropriété récente (1976) bien entretenue, au 2ème étage avec ascenseur, un joli studio à rafraîchir. Au calme et lumineux, il se compose d'une entrée desservant : un séjour, un coin cuisine et une salle d'eau avec toilettes. Ce bien conviendrait tant pour un premier achat que pour un pied-à-terre ou encore pour un investissement locatif (louable 800 euros hors charges soit une rentabilité brute de 4.8 %). Informations loi alur : bien soumis au statut de la copropriété. Chauffage et eau chaude collectifs. Copropriété incluant 33 lots d'habitation principaux. Montant moyen annuel de la quote-part de charges courantes : 1500 euros. Aucune procédure en cours menée sur le fondement des articles 29-1 a et 29-1 de la loi n°65.557 du 10 juillet 1965 et de l'article L. 615-6 du cch. Honoraires forfaitaires à la charge du mandant. Energie primaire dpe : D (156 kwh/m²/an). Energie finale : D (143 kwh/m²/an). Ges : D (30 kgco²/m²/an). Montant estimé des dépenses annuelles d'énergie pour un usage standard : entre 340 € et 490 € par an (prix moyens des énergies indexés au 1er janvier 2021 – abonnement compris). Les informations sur ...

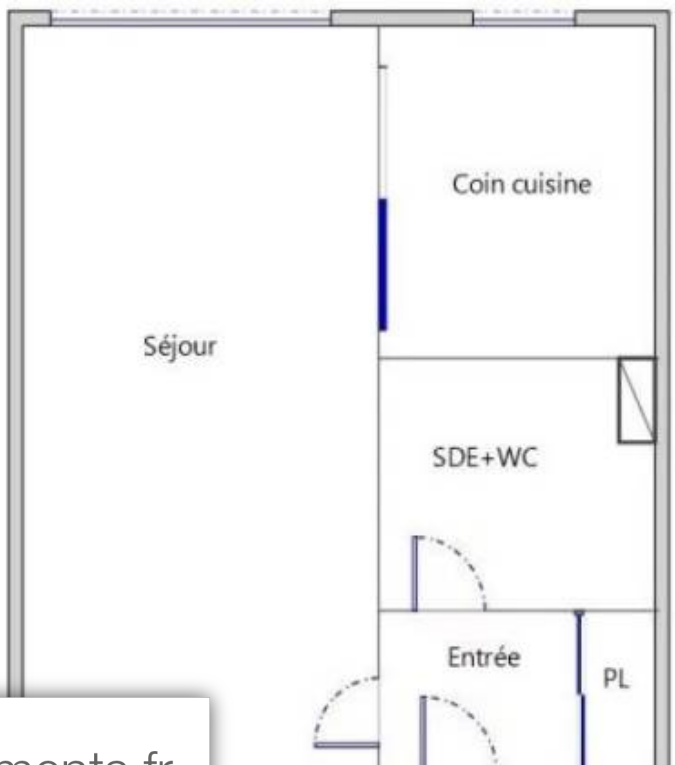
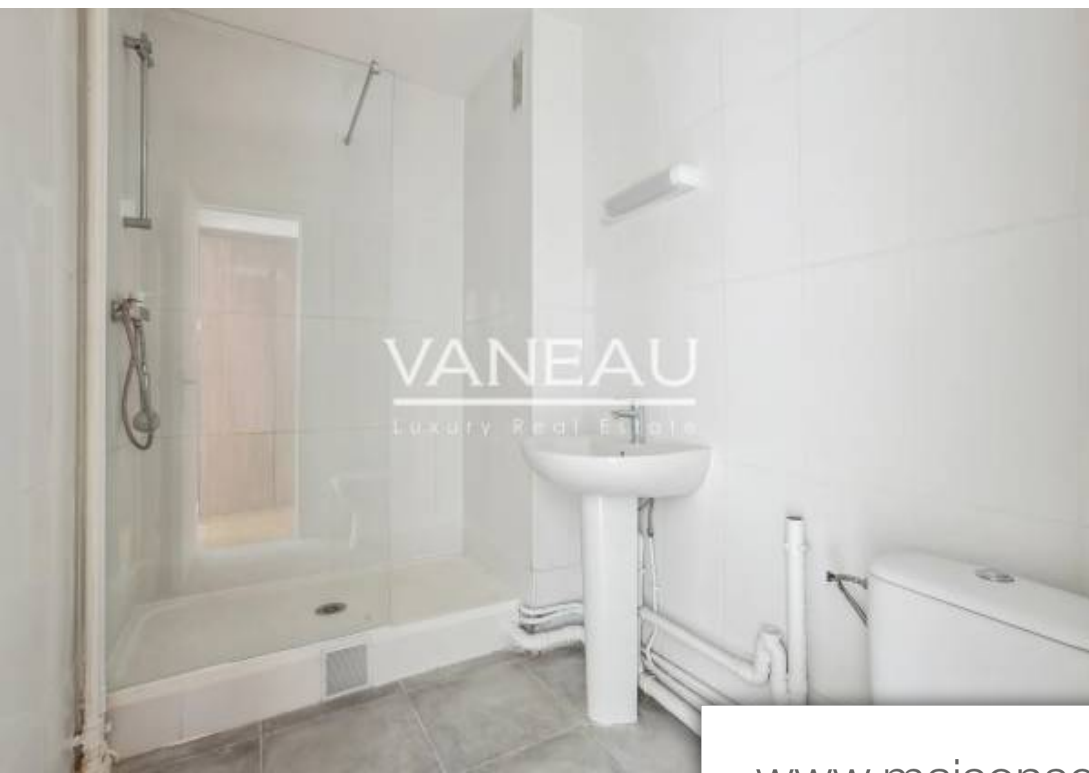
VANEAU TRINITÉ - SAINT-GEORGES

58, rue de Châteaudun - 75009 PARIS 9EME

[Contacter l'agence](#)

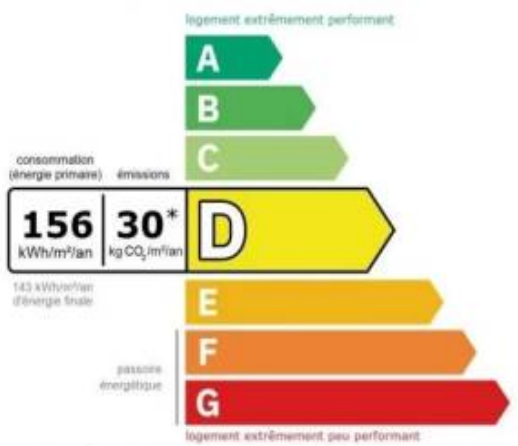
[Voir tous les biens de cette agence](#)



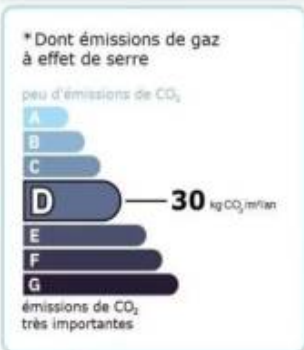


www.maisonsetappartements.fr

Performance énergétique et climatique



Le niveau de consommation énergétique dépend de l'isolation du logement et de la performance des équipements. Pour l'améliorer, voir pages 4 à 6



Ce logement émet 699 kg de CO₂ par an, soit l'équivalent de 3 623 km parcourus en voiture.
 Le niveau d'émissions dépend principalement des types d'énergies utilisées (bois, électricité, gaz, fioul, etc.)

Estimation des coûts annuels d'énergie du logement

Les coûts sont estimés en fonction des caractéristiques de votre logement et pour une utilisation standard sur 5 usages (chauffage, eau chaude sanitaire, climatisation, éclairage, auxiliaires) voir p.27 pour voir les détails par poste.

