



Pièces	5 Pièces
Superficie	111 m²
Référence	83387610
Prix	2 392 000 €

Paris 2^Eme

Appartement à vendre (75002)

Situé au 2e étage dans un immeuble d'angle de la fin du XIXe siècle avec ascenseur, un appartement d'une superficie de 111 m² Loi Carrez. Cet appartement familial se compose d'un beau séjour/salle à manger d'angle « en arrondi » avec 4 grandes portes-fenêtres sur une triple exposition, laissant entrer le soleil, d'une cuisine avec un « regard » sur le salon, de trois chambres, d'une salle de bains et d'une salle de douche. Parquet en point de Hongrie sur l'ensemble de l'appartement. Copropriété aux belles parties communes. Une cave complète ce bien. A deux pas de la très chic place des Victoires, du Palais Royal et de la galerie Vivienne.

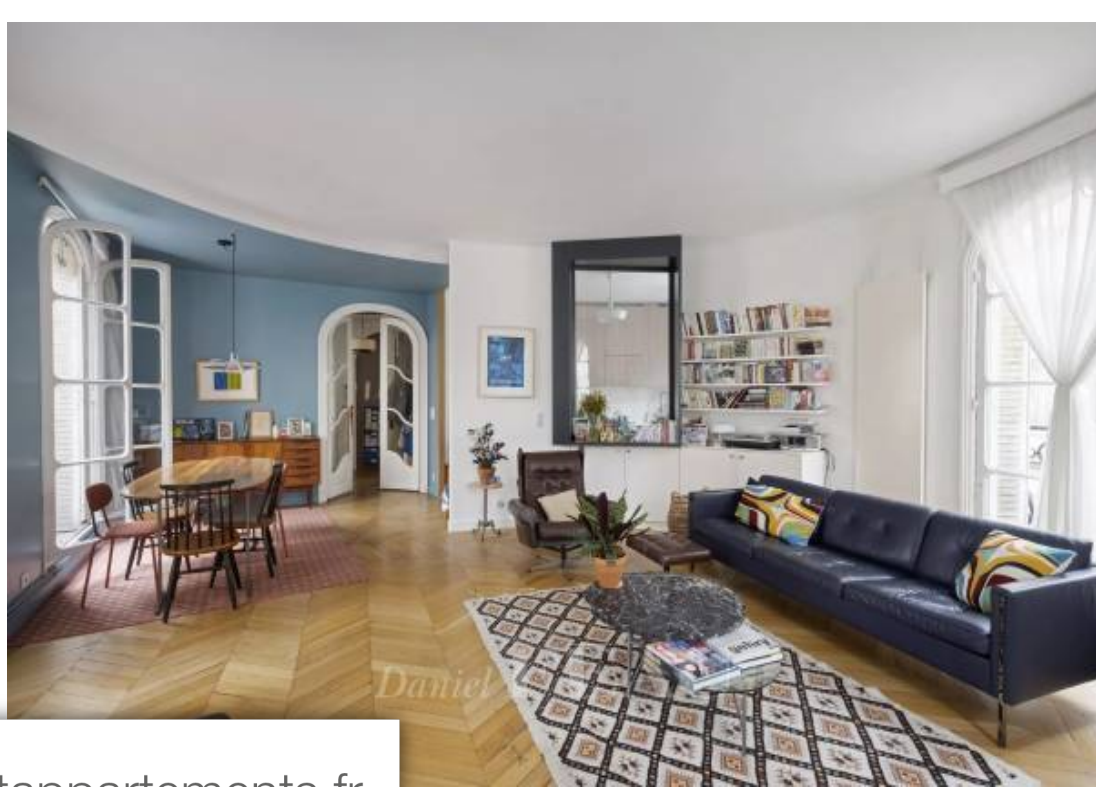
DANIEL FEAU SAINT-PAUL

88 RUE SAINT-ANTOINE - 75003 PARIS 4EME

[Contacter l'agence](#)

[Voir tous les biens de cette agence](#)





www.maisonsetappartements.fr

