



Pièces	<b>2 Pièces</b>
Superficie	<b>38 m<sup>2</sup></b>
Référence	<b>10036</b>
Prix	<b>525 000 €</b>

# Paris 3<sup>E</sup>me

## Appartement à vendre (75003)

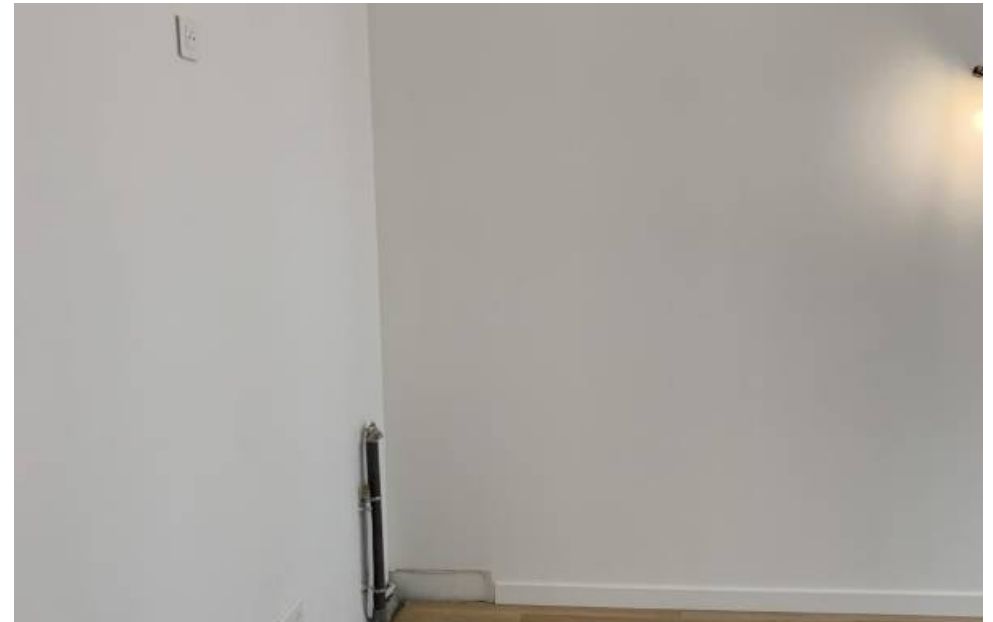
75003 paris - temple découvrez ce charmant appartement entièrement refait de 38m², niché au cœur du vibrant quartier arts-et-métiers. Situé au 1er étage avec ascenseur, ce bien, bénéficie d'une pièce de VI lumineuse, d'une chambre et d'une salle d'eau . Le groupe century 21 alpha, existe depuis 1980, il se compose de 5 agences situées dans les quartiers les plus prestigieux de paris : parc monceau-elysée - century 21 alpha hoche, proche place des vosges - century 21 alpha marais, marais historique près du musée carnaulet - century 21 alpha saint-paul, sur l'île saint-louis - century 21 alpha saint-louis, au cœur de saint-germain-des-prés - century 21 alpha saint-germain. Nous vous garantissons la mise en valeur personnalisée de votre bien par un conseiller particulier expert dédié à votre projet ainsi qu'une offre de service haut-de-gamme (vente, achat, location, gestion). Bien proposé par léa campillo ei, agent commercial (rsac 981819741)

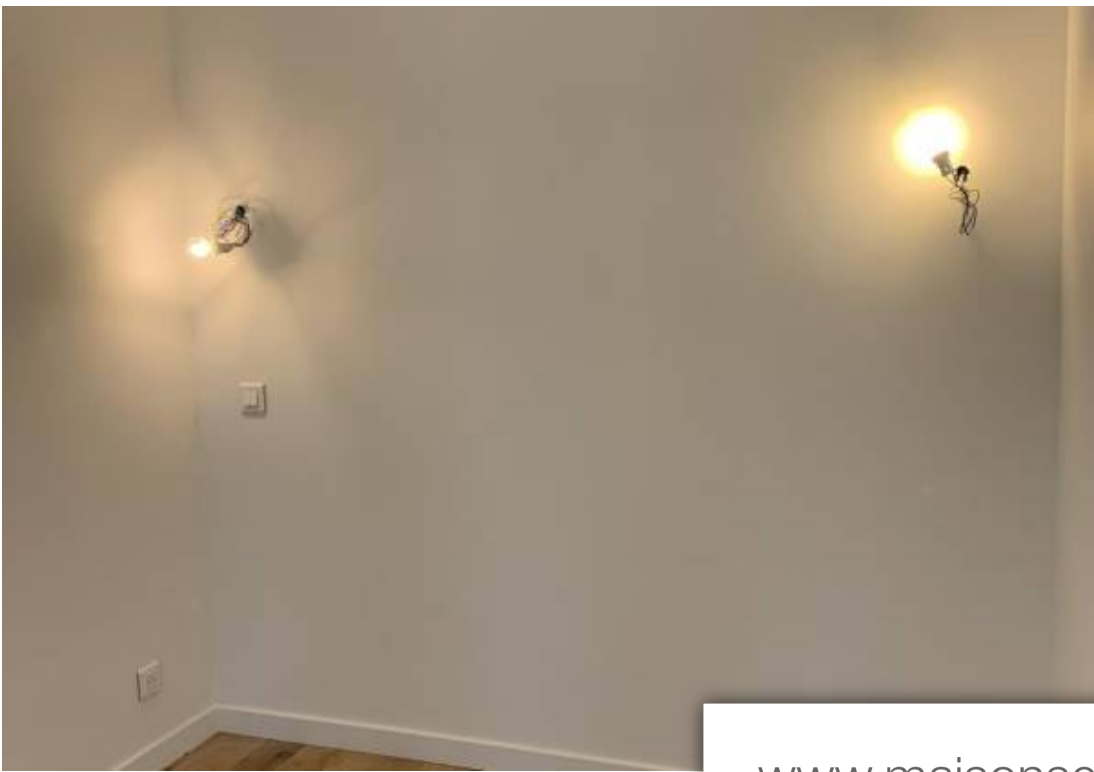
## **CENTURY 21 ALPHA MARAIS**

45 rue de Turenne - 75003 PARIS 3EME

[Contacter l'agence](#)

[Voir tous les biens de cette agence](#)





[www.maisonsetappartements.fr](http://www.maisonsetappartements.fr)

