



Pièces	3 Pièces
Superficie	80 m²
Référence	PLM-8615-LC-BDD
Prix	950 000 €

Paris 3^Eme

Appartement à vendre (75003)

A quelques pas du carreau du temple et de la rue de bretagne, dans un immeuble haussmannien de 1830, au 6e étage et dernier étage par ascenseur, un espace aux volumes généreux laissant libre court à votre imagination, calme et ensoleillé (exposition traversante est/ouest), d'une superficie de 110.9 m² au sol (65,20 m² loi carrez). Fort potentiel d'aménagement. Vues Dégagées sur paris. La création d'une deuxième chambre est possible facilement. Il se compose comme suit: entré, wc invités avec espace buanderie, double séjour avec une cuisine à créer, conduit de cheminé en attente, Dégagement, 1 ou 2 chambres, salle d'eau équipé et wc séparé. Un appartement pleins de charme et de cachet. A proximité du secteur commerçant, des écoles et des transports. Copropriété de 51 lots. Charges annuelles : 4944.00 euros.

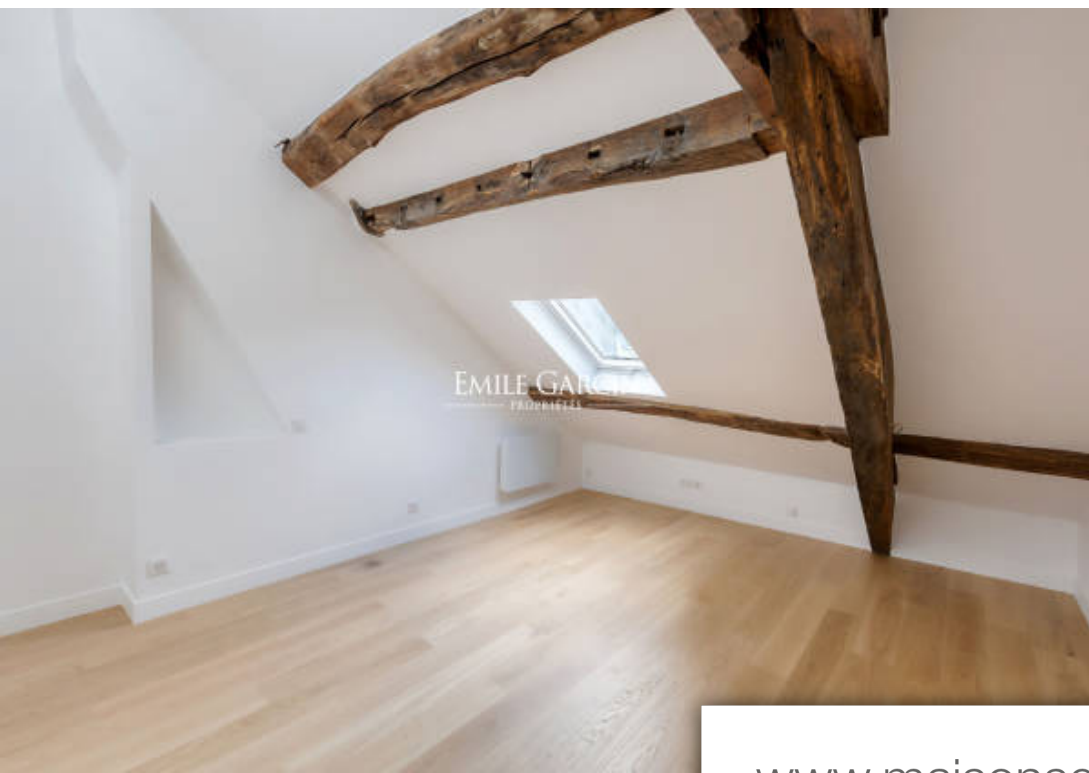
EMILE GARCIN LE MARAIS

14 Rue de Birague - 75004 PARIS 4EME

[Contacter l'agence](#)

[Voir tous les biens de cette agence](#)





www.maisonsetappartements.fr

