



Pièces	<b>2 Pièces</b>
Superficie	<b>38 m<sup>2</sup></b>
Référence	<b>3112</b>
Prix	<b>525 000 €</b>

## Paris 4Eme Appartement à vendre (75004)

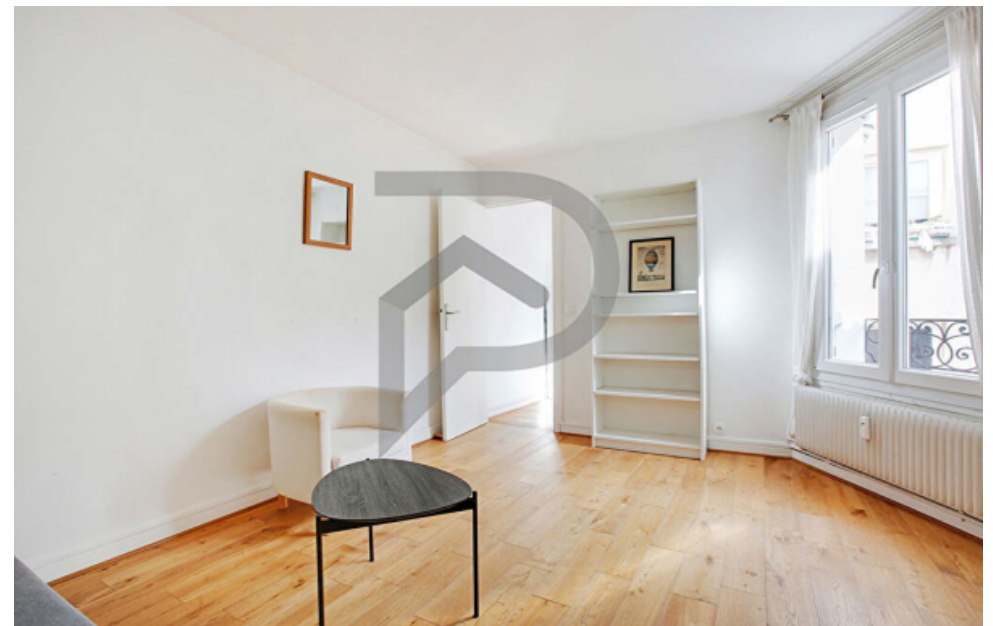
Proche place des vosges, dans un immeuble pierre de taille très bien entretenu, venez Découvrir un appartement de 2 pièces de 38 M<sup>2</sup>, composé d'une entrée, d'une cuisine fermé avec possibilité d'ouverture sur le séjour afin de faire une jolie pièce de 20m<sup>2</sup>, d'une chambre et une salle de bain avec wc. Calme, très lumineux, belle hauteur sous plafond ! Aucun travaux à prévoir ! Proche de la ligne 1. A moins de 2 minutes de la place des vosges et de l'église saint paul. Pour davantage d'informations, appelez hélène au 06 82 52 60 31 (2.94 % d'honoraires ttc à la charge de l'acquéreur.) copropriété de 12 lots (pas de procédure en cours). Charges annuelles : 1888.00 euros.

## STEPHANE PLAZA PARIS 1ER ET 2E

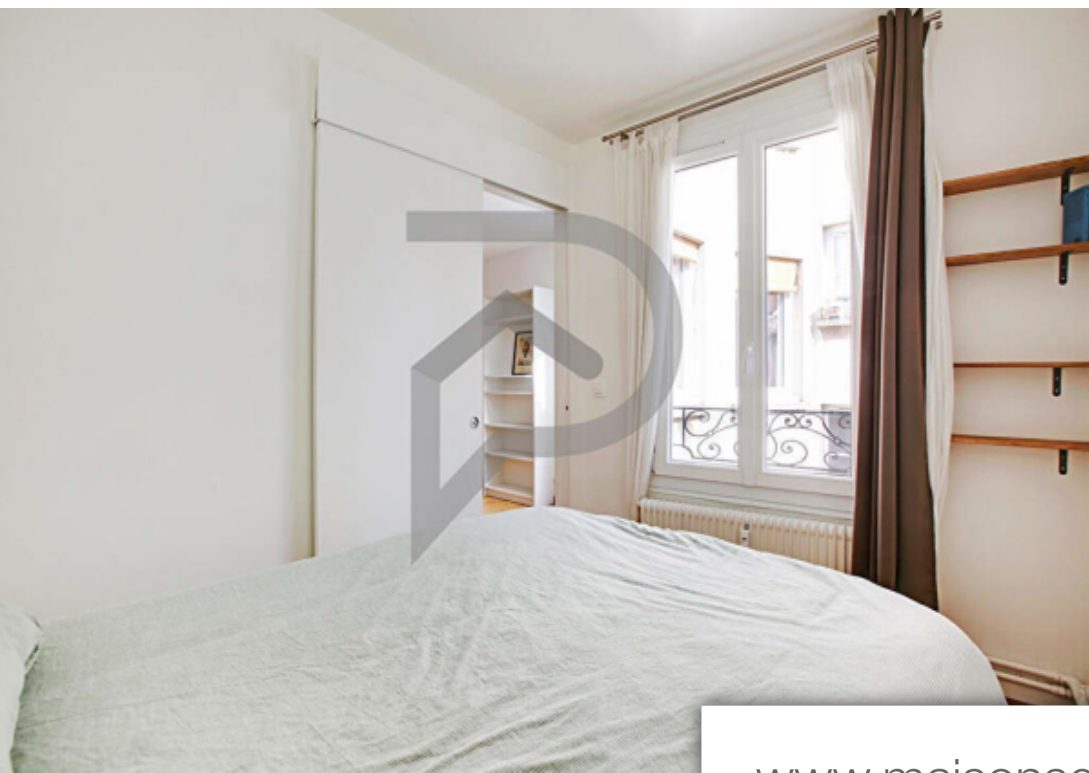
26 rue Richelieu - 75001 PARIS 1ER

[Contacter l'agence](#)

[Voir tous les biens de cette agence](#)







[www.maisonsetappartements.fr](http://www.maisonsetappartements.fr)

