



Pièces	<b>2 Pièces</b>
Superficie	<b>35 m<sup>2</sup></b>
Référence	<b>84142141</b>
Prix	<b>765 000 €</b>

# Paris 4Eme

## Appartement à vendre (75004)

Au cœur de l'île saint louis, le groupe vaneau vous présente, au sein d'une belle copropriété du xviiième siècle sécurisée et très bien entretenue, au premier étage par ascenseur, un appartement deux pièces en parfait état d'une superficie de 35,53 m2 loi carrez. Ce bien se compose d'une pièce de VI avec une très belle hauteur sous plafond (3m50), d'une cuisine ouverte aménagée et équipée, d'une chambre avec penderies, d'une salle d'eau et de toilettes séparées. Au calme sur une grande cour arborée, cet appartement a fait l'objet d'une rénovation totale avec des matériaux de qualité. Vous apprécierez le charme et l'authenticité de la copropriété, les volumes, la luminosité et la qualité des finitions de ce bien. Idéal en pied-à-terre. Les informations sur les risques auxquels ce bien est exposé sont disponibles sur le site géorisques : [www. Georisques. Gouv. Frdétails](http://www.Georisques.Gouv.Frdétails) de nos tarifs : vaneau, immobilier de prestige depuis 1972. Acteur majeur de l'immobilier haut de gamme parisien depuis plus de 40 ans avec plus de 100 collaborateurs, vaneau compte aujourd'hui 25 agences et bureaux idéalement situés à paris, neuilly, boulogne, cannes, nice, bruxelles, marrakech, miami et dubaï.

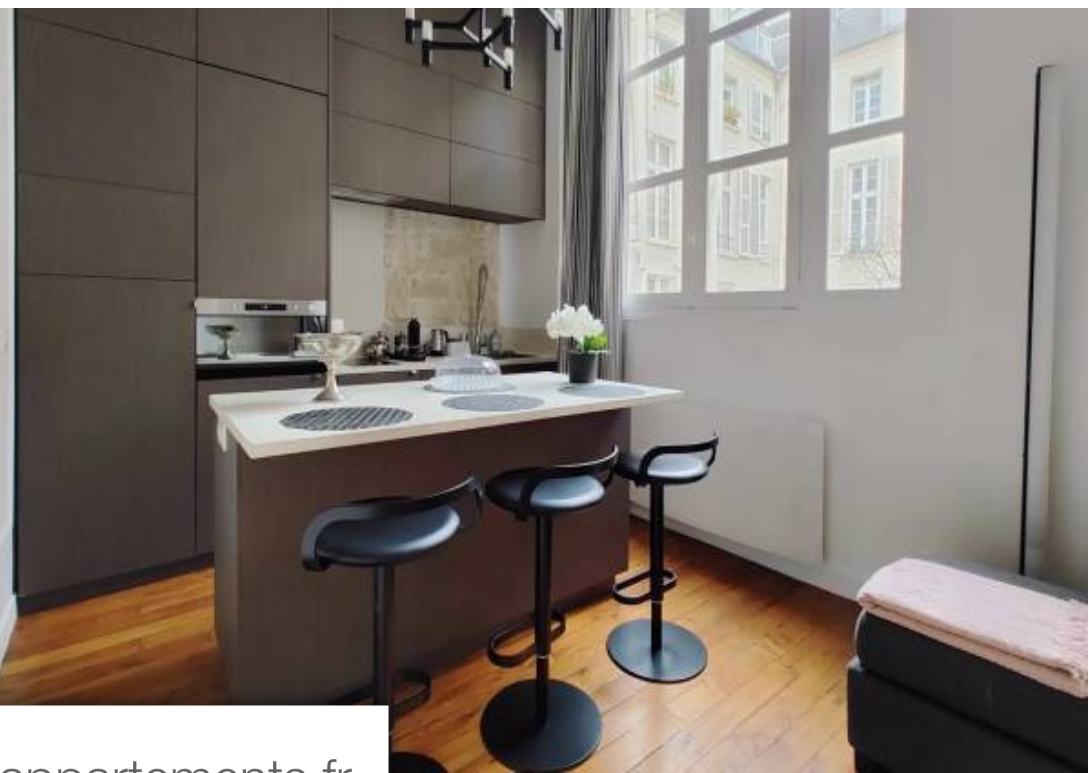
## VANEAU MARAIS

39, rue de Turenne - 75003 PARIS 3EME

[Contacter l'agence](#)

[Voir tous les biens de cette agence](#)





[www.maisonsetappartements.fr](http://www.maisonsetappartements.fr)

