



Pièces	4 Pièces
Superficie	145 m²
Référence	ESC04125
Prix	2 150 000 €

Paris 4Eme

Appartement à vendre (75004)

A l'étage noble de l'hôtel particulier du duc de la Force, à l'ancien emplacement du palais du duc d'Anjou, un bien d'exception, traversant, exposé est/ouest, d'une superficie de 125,11 m² Carrez (145 m² au sol). Il se compose d'un séjour spacieux avec mezzanine, d'une cuisine indépendante, de 2 chambres sur rue, dont une avec mezzanine, et d'une autre chambre avec un point d'eau, d'une salle de bains et WC séparé. Cet appartement lumineux, restauré par le renommé antiquaire et peintre Vincent Roux, bénéficie d'une belle hauteur sous plafond de plus de 4 mètres. De plus, les nombreux éléments d'époque (parquet Versailles, cheminées, moulures et bas-reliefs) lui confèrent une élégance toute particulière. Une cave et un débarras complètent ce bien.



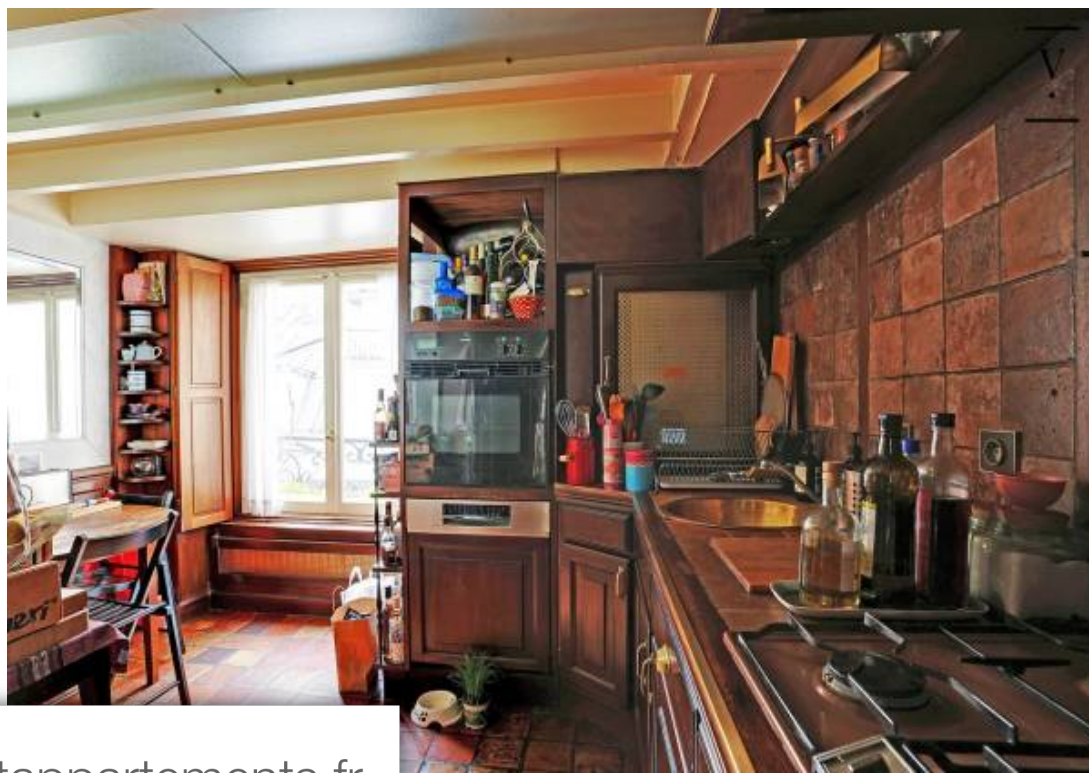
VILLARET IMMOBILIER MARAIS

97 rue Vieille du Temple - 75003 PARIS 3EME

[Contacter l'agence](#)

[Voir tous les biens de cette agence](#)





www.maisonsetappartements.fr

