



Pièces	5 Pièces
Superficie	148 m²
Référence	FR75SU-87669
Prix	2 490 000 €

Paris 5^{ème}

Appartement à vendre (75005)

Immeuble haussmannien de standing sécurisé, appartement à rénover situé au 1er étage desservi par ascenseur, offrant le caractère de l'ancien (parquet, moulures et cheminées) et bénéficiant d'une très belle vue sur le jardin du Luxembourg, la Tour Eiffel et les tours de Saint-Sulpice. Entrée, double séjour de 50 m2 sans aucun vis à vis, cuisine indépendante, 3 chambres (possibilité 4), bureau, salle d'eau (possibilité d'une 2è salle d'eau), toilettes indépendantes, dressing et buanderie. Possibilité profession libérale.

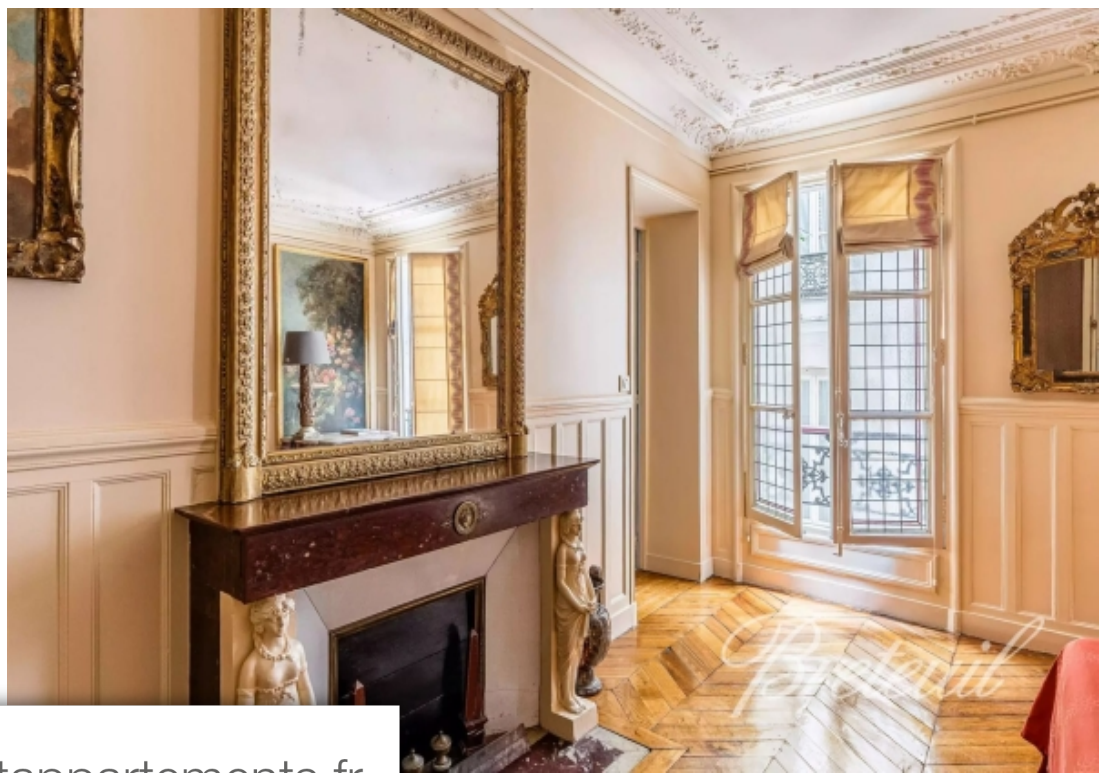
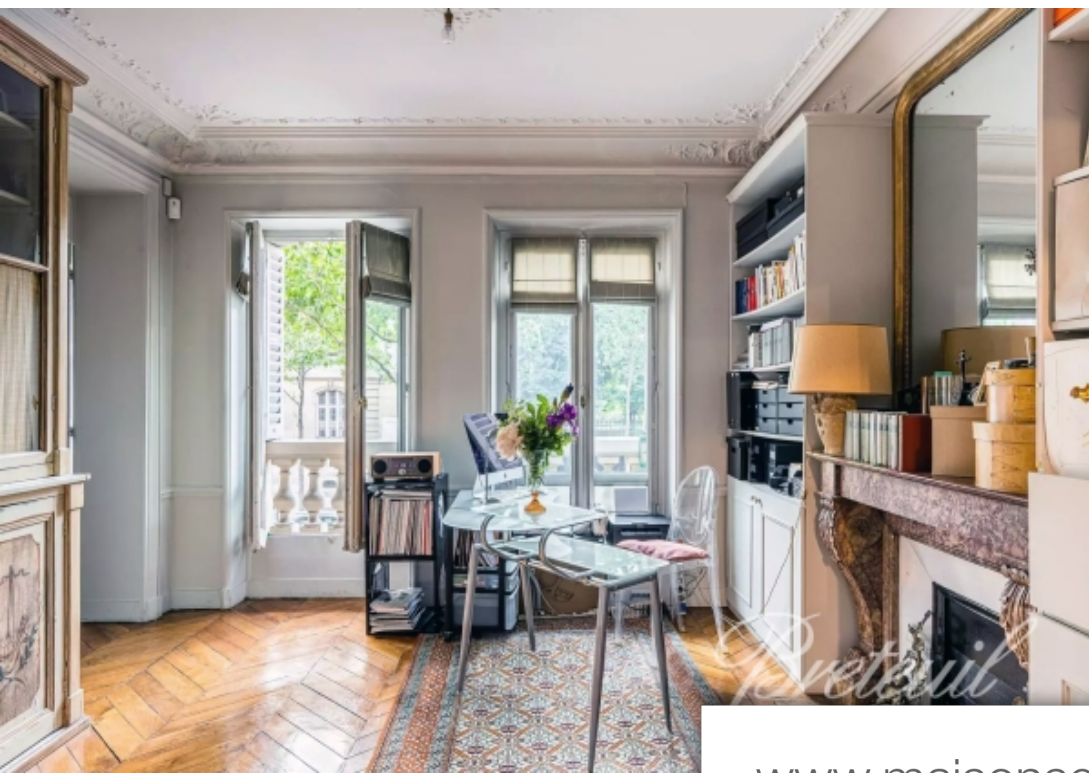
BRETEUIL IMMOBILIER SAINT SULPICE

15 rue de Mezieres - 75006 PARIS 6EME

[Contacter l'agence](#)

[Voir tous les biens de cette agence](#)





www.maisonsetappartements.fr

