



Pièces	<b>3 Pièces</b>
Superficie	<b>44 m<sup>2</sup></b>
Référence	<b>575</b>
Prix	<b>560 000 €</b>

# Paris 5Eme

## Appartement à vendre (75005)

75005 paris - exclusivité - jardin des plantes. Dans un bel immeuble ancien en très bon état, 2/3 pièces de 44.02m<sup>2</sup> carrez au 3e étage comprenant un séjour lumineux et spacieux avec une cuisine américaine, une chambre (une seconde chambre possible) au calme et spacieuse, une salle d'eau et un toilette séparé. Deux caves complètent cette prestation. Proche des commerces de la rue geoffroy-saint-hilare et de la rue poliveau. Le groupe century 21 alpha, existe depuis 1980, il se compose de 5 agences situées dans les quartiers les plus prestigieux de paris : parc monceau-elysée - century 21 alpha hoche, proche place des vosges - century 21 alpha marais, marais historique près du musée carnaulet - century 21 alpha saint-paul, sur l'île saint-louis - century 21 alpha saint-louis, au cœur de saint-germain-des-prés - century 21 alpha saint-germain. Nous vous garantissons la mise en valeur personnalisée de votre bien par un conseiller particulier expert dédié à votre projet ainsi qu'une offre de service haut-de-gamme (vente, achat, location, gestion). Les informations sur les risques auxquels ce bien est exposé sont disponibles sur le site georisques: [www. Georisques. Gouv. Fr](http://www.Georisques.Gouv.Fr)

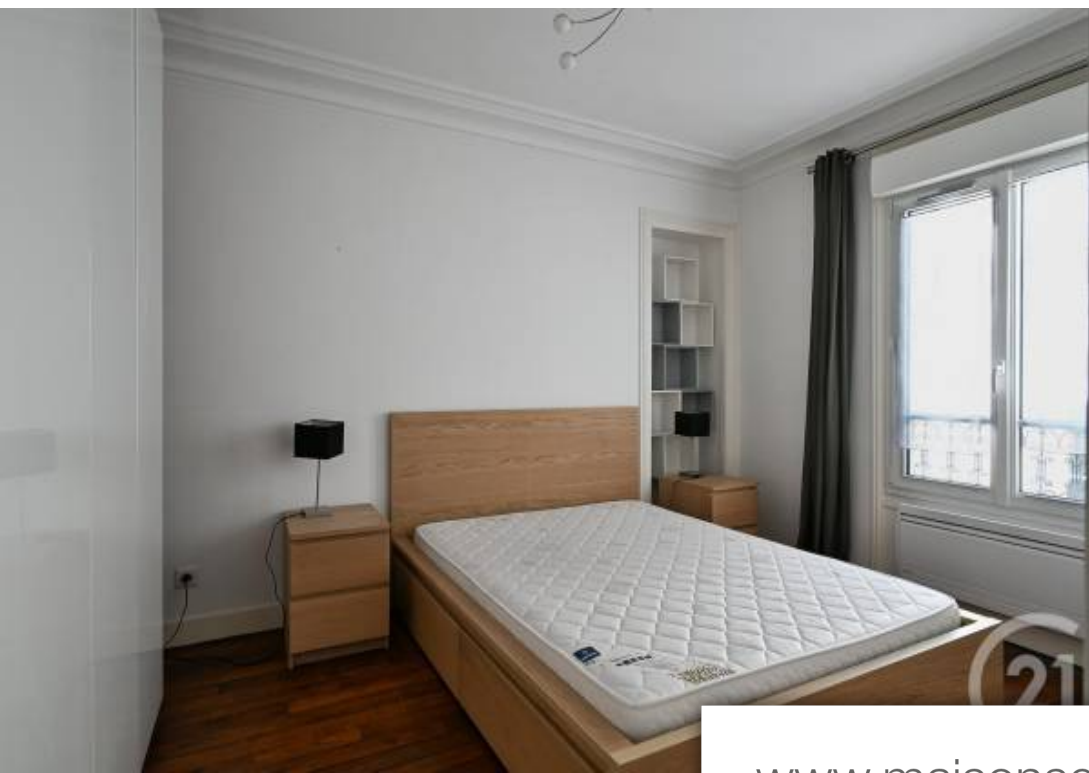
## **CENTURY 21 ALPHA SAINT-GERMAIN**

49 Quai Des Grands Augustins - 75006 PARIS 6EME

[Contacter l'agence](#)

[Voir tous les biens de cette agence](#)





[www.maisonsetappartements.fr](http://www.maisonsetappartements.fr)

