



Pièces	4 Pièces
Superficie	105 m²
Référence	84338123
Prix	1 395 000 €

Paris 5Eme Appartement à vendre (75005)

Emplacement exceptionnel - a proximité immédiate du rer b port royal et des commerces au 3ème étage avec ascenseur d'un bel immeuble ancien ravalé en pierre de taille, appartement familial 4 pièces de 105m² (103,51m² loi carrez) configuré en étoile comprenant une entrée, un vaste double séjour exposé ouest, une cuisine indépendante aménagée, deux grandes chambres, une salle de bain, un wc indépendant. De nombreux rangements. Charme de l'ancien, parquet, moulures, cheminées, belle hauteur sous plafond appartement traversant ouest/sud-est, calme et lumineux. Une belle cave complète ce bien copropriété en parfait état, parties communes, ravalement et toiture rénovés possibilité d'acquies en sus un emplacement de parking à proximité immédiate.



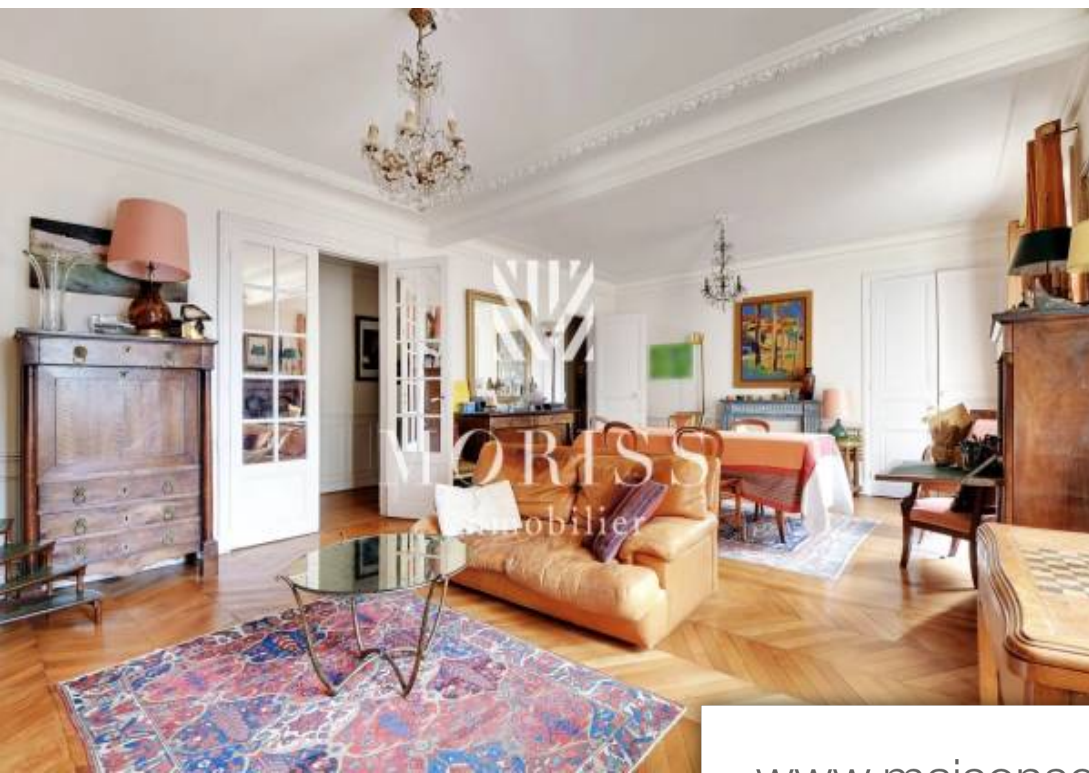
MORISS IMMOBILIER ALESIA

63, avenue du General Leclerc - 75014 PARIS 14EME

[Contacter l'agence](#)

[Voir tous les biens de cette agence](#)





www.maisonsetappartements.fr

