



Pièces	<b>2 Pièces</b>
Superficie	<b>33 m<sup>2</sup></b>
Référence	<b>2314</b>
Prix	<b>495 000 €</b>

# Paris 5Eme

## Appartement à vendre (75005)

A 1 mn de la place Monge, rue Pestalozzi, dans un immeuble de 1900, au deuxième étage avec ascenseur venez découvrir cet appartement de 2 pièces de 33,10 m<sup>2</sup> loi Carrez. Il se compose d'une entrée, d'un séjour sur rue exposé ouest, d'une chambre sur cour, d'une cuisine séparée et d'une salle de bain avec wc séparé. Vous serez séduits par le calme, la luminosité, l'emplacement et le charme de l'ancien qu'offre ce bien (parquet, moulures et cheminées). Une cave complète l'appartement. (4.21 % d'honoraires TTC à la charge de l'acquéreur.) Anisse Masini (ei) agent commercial - numéro RSAC : - Paris.

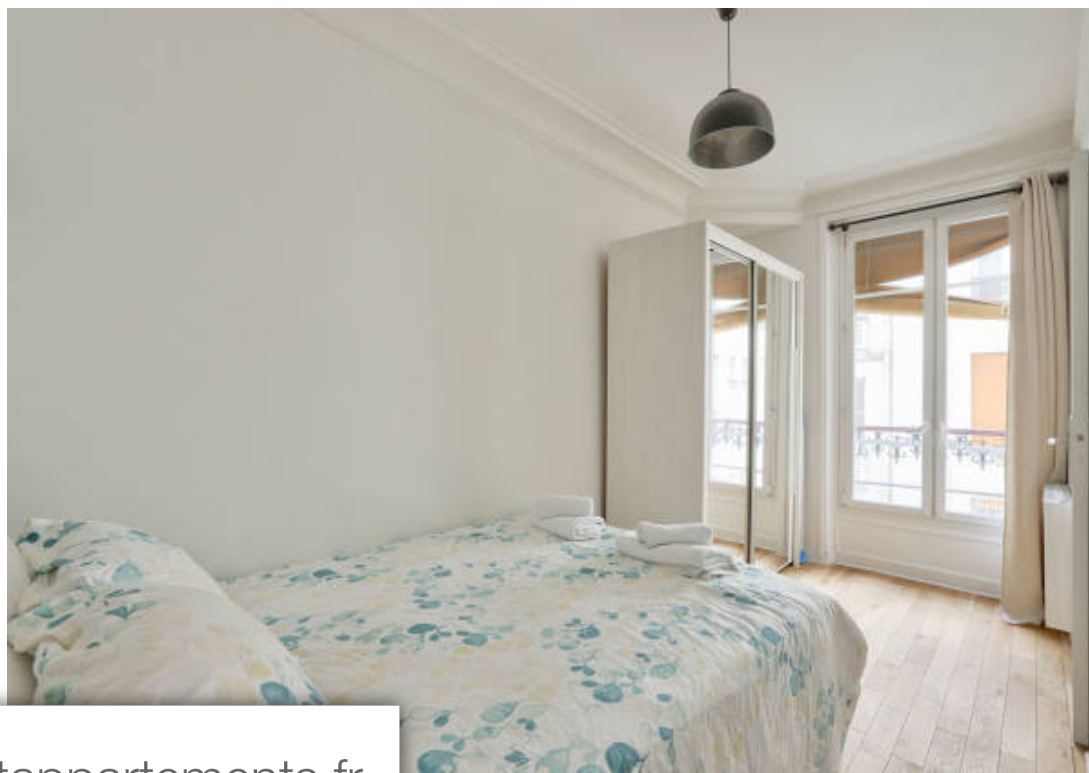
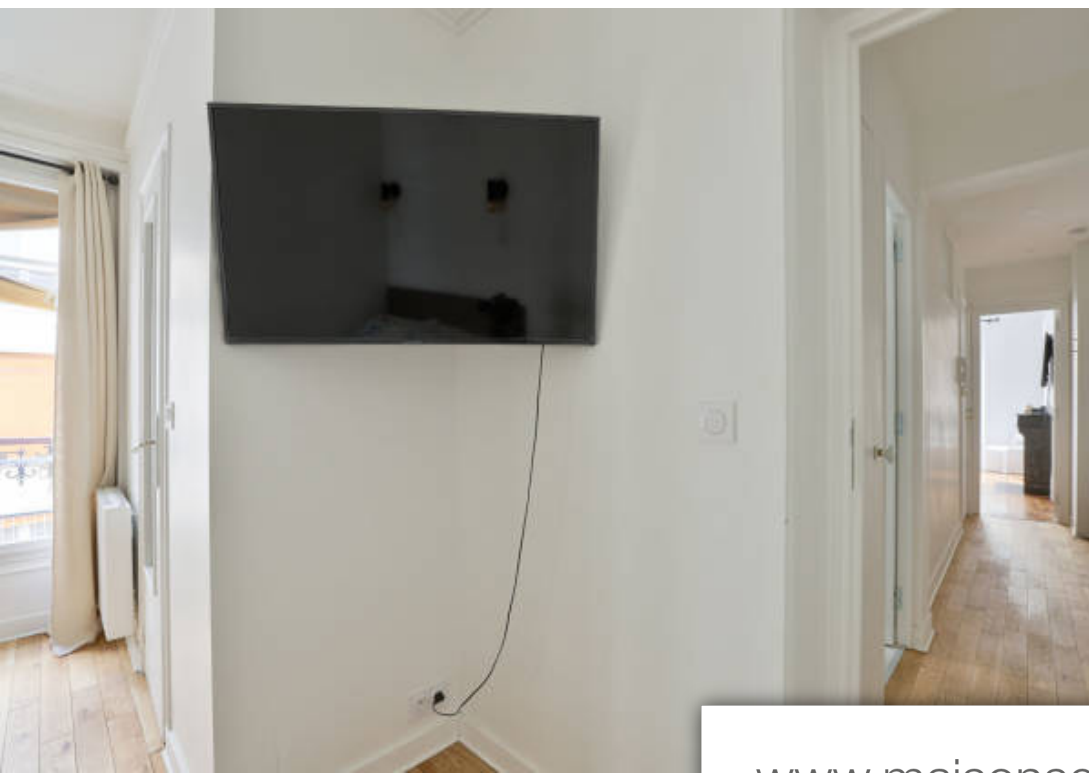
## RG IMMOBILIER MONGE

85 rue Monge - 75005 PARIS 5<sup>EME</sup>

[Contacter l'agence](#)

[Voir tous les biens de cette agence](#)





[www.maisonsetappartements.fr](http://www.maisonsetappartements.fr)

