



Pièces	Studio
Superficie	23 m²
Référence	83065957
Prix	350 000 €

Paris 6Eme

Appartement à vendre (75006)

A deux pas du Bon Marché, au sein d'un bel immeuble en pierre de taille de 1880 avec double accès rue du Regard et rue Saint Placide, studio en rez-de-cour de 24 m² (23,74 m² Carrez) avec une belle hauteur sous plafond (2.70 m) refait à neuf, au calme, exposé Sud Ouest. Il est composé d'une pièce principale de 20m2 avec cuisine ouverte équipée, espace chambre et d'une salle d'eau avec toilettes. L'appartement peut être vendu meublé.

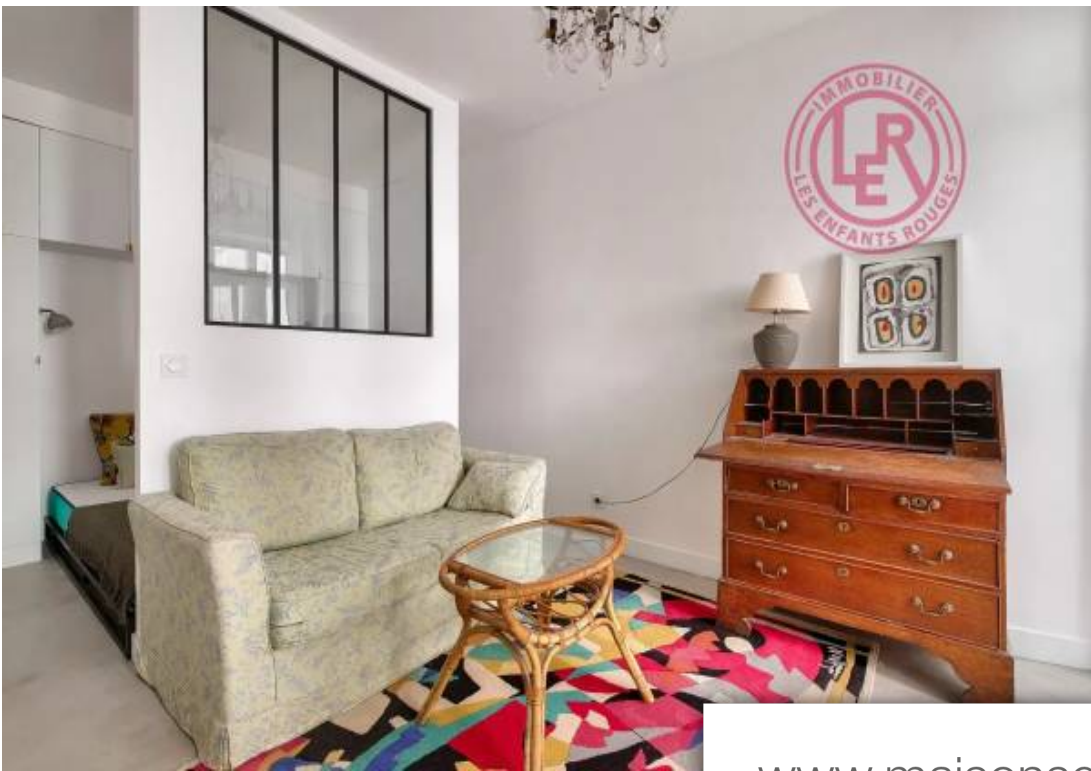
AGENCE DES ENFANTS ROUGES

44 RUE DE BRETAGNE - 75003 PARIS 3EME

[Contacter l'agence](#)

[Voir tous les biens de cette agence](#)





www.maisonsetappartements.fr

