



Pièces	<b>6 Pièces</b>
Superficie	<b>123 m<sup>2</sup></b>
Référence	<b>83509182</b>
Prix	<b>1 900 000 €</b>

# Paris 6Eme

## Appartement à vendre (75006)

Au sein d'une très jolie copropriété du quartier Cherche Midi/Raspail, appartement familial d'une surface de 122 m<sup>2</sup>, traversant rue et cour, situé au 1er étage par ascenseur. Il comprend une entrée desservant coté rue, un salon et deux chambres se partageant une salle d'eau avec WC et sur cour une salle à manger avec cuisine semi-ouverte, un dégagement menant à deux chambres et une salle de bains avec toilettes. Appartement ayant gardé tous ses éléments d'origine : parquets chevrons, cheminées, moulures, au plan fonctionnel, très au calme tout en étant à deux pas des commerces de la rue du ...

*On the first floor of a beautiful building with an elevator located in the Cherche-Midi/Raspail district, this 122 sqm family dual-aspect apartment overlooking the street and the courtyard comprises an entrance hall leading to, overlooking the street, a living room and two bedrooms sharing a shower room with a toilet, and, overlooking the courtyard, a dining room with a semi-open kitchen, a hallway leading to two bedrooms and a bathroom with a toilet. The apartment has kept all its original features: herringbone parquet flooring, fireplaces, moldings, optimized floor plan, very quiet yet ...*

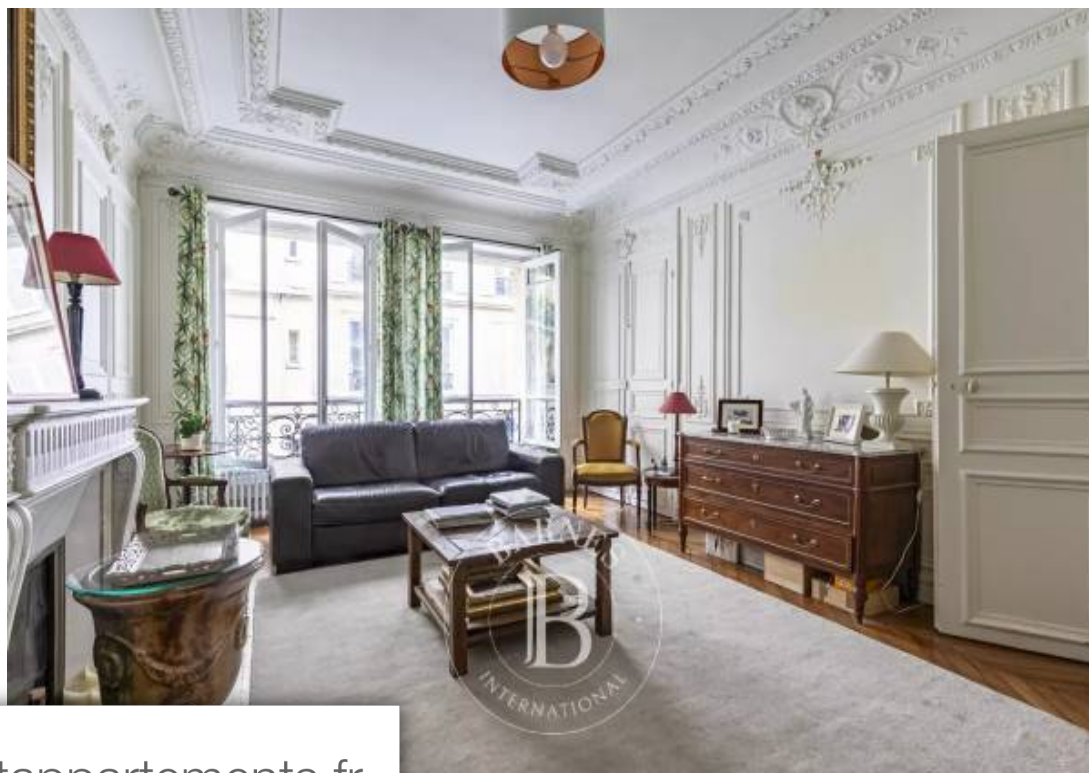
## **BARNES BAC-VARENNE**

98, rue du Bac - 75007 PARIS 7EME

[Contacter l'agence](#)

[Voir tous les biens de cette agence](#)





[www.maisonsetappartements.fr](http://www.maisonsetappartements.fr)

