



| | |
|------------|-------------------------|
| Pièces | 3 Pièces |
| Superficie | 60 m² |
| Référence | FR75SU-87446 |
| Prix | 790 000 € |

Paris 6^{Eme}

Appartement à vendre (75006)

Bel immeuble XVIIIème situé à proximité du jardin du Luxembourg et de la place de l'odéon, appartement en duplex aux 4ème et dernier étage desservi par escalier, d'une surface de 43m2 loi carrez et 73 m2 au sol, calme, lumineux, bénéficiant d'un charme unique et d'un plan optimal. - au 4ème étage : entré, séjour-salle-à-manger, cuisine ouverte équipée, salle de douche et toilettes. - au 5ème étage : 2 chambres dont 1 chambre parentale au plafond cathédrale. Cave.

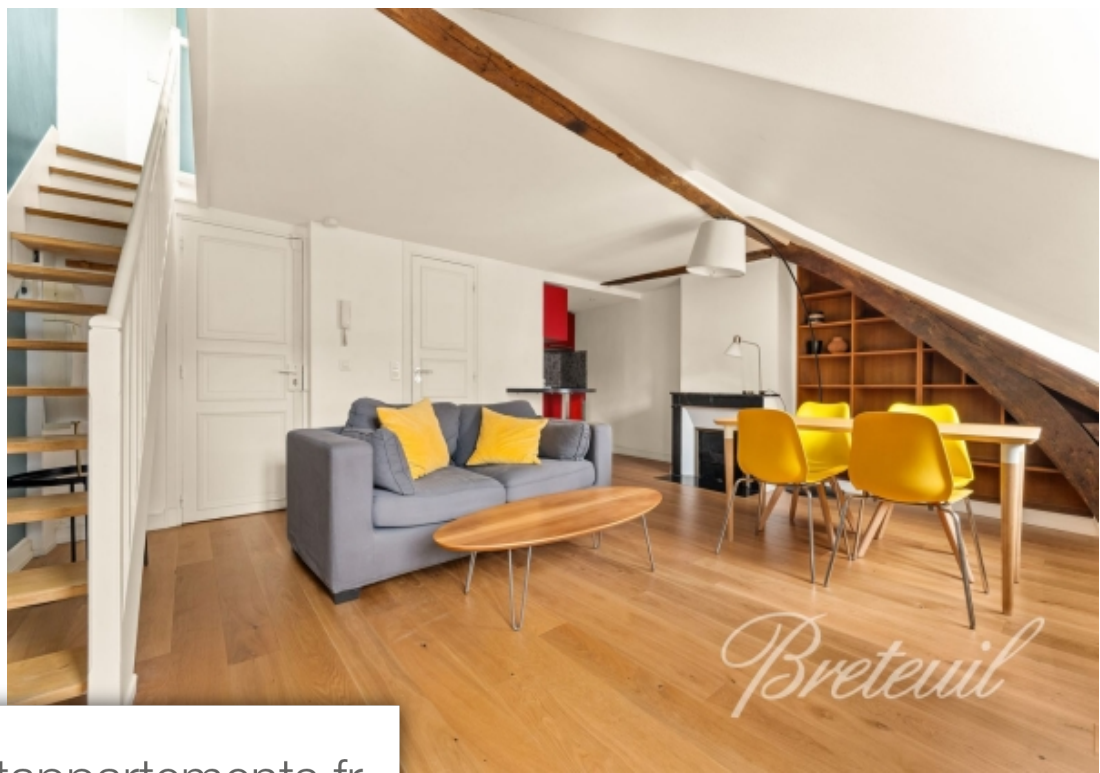
BRETEUIL IMMOBILIER SAINT SULPICE

15 rue de Mezieres - 75006 PARIS 6EME

[Contacter l'agence](#)

[Voir tous les biens de cette agence](#)





www.maisonsetappartements.fr

