



Paris 6Eme

Appartement à vendre (75006)

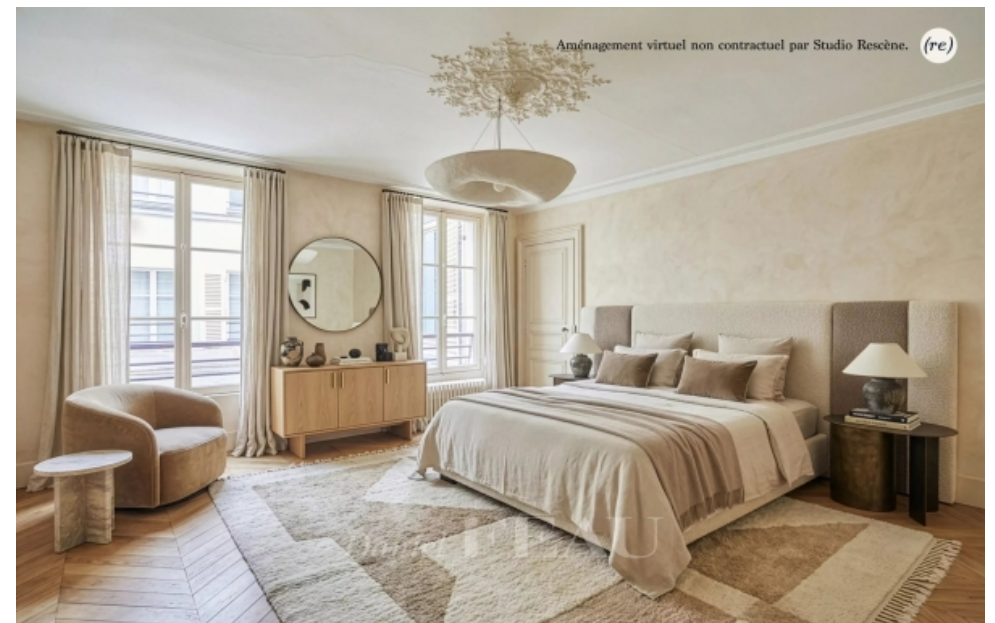
Pièces	5 Pièces
Superficie	140 m²
Référence	86423024
Prix	2 250 000 €

Au cœur du prestigieux quartier de Saint-Germain-des-Prés, à deux pas des cafés emblématiques, des galeries d'art et des boutiques élégantes, découvrez cet appartement de 139 m² situé au premier étage d'un bel immeuble ancien avec ascenseur. L'appartement se compose d'une entrée spacieuse, d'un séjour lumineux agrémenté d'une cheminée, d'une cuisine dînatoire conviviale, de quatre chambres confortables, d'un bureau, de deux salles d'eau, d'une salle de bains ainsi que de toilettes séparées. Une cave et un débarras viennent compléter ce bien. Grâce à son plan modulable et à ses volumes généreux, cet appartement offre de nombreuses possibilités d'aménagement. Les travaux de rénovation à prévoir permettront de mettre en valeur le cachet de l'ancien — parquets, moulures et hauteur sous plafond — pour en faire un appartement de caractère alliant charme et modernité. En supplément, un parking à proximité. Un bien à fort potentiel, idéal pour les amoureux du Paris historique à la recherche d'un emplacement prestigieux et d'un projet de rénovation sur mesure.

DANIEL FEAU SAINT GERMAIN

21 RUE BONAPARTE - 75006 PARIS 6EME

Contactez l'agence

[Voir tous les biens de cette agence](#)



www.maisonsetappartements.fr

