



Pièces	4 Pièces
Superficie	123 m²
Référence	PRG-2851-VS
Prix	2 316 000 €

Paris 6Eme

Appartement à vendre (75006)

Saint sulpice / jardin du luxembourg - plein ciel - appartement en duplex de 123,47 m² loi carrez situé au 3ème et 4ème étages d'un bel immeuble du xviiième siècle, proche du jardin du luxembourg. Entre rue et jardin, cet appartement se compose d'une entrée, une réception donnant sur jardin, une grande cuisine, trois chambres, une salle de bains et des toilettes. Calme, lumineux et beau potentiel. Une cave complète ce bel ensemble. Copropriété de 9 lots (pas de procédure en cours). Charges annuelles : 5000.00 euros.

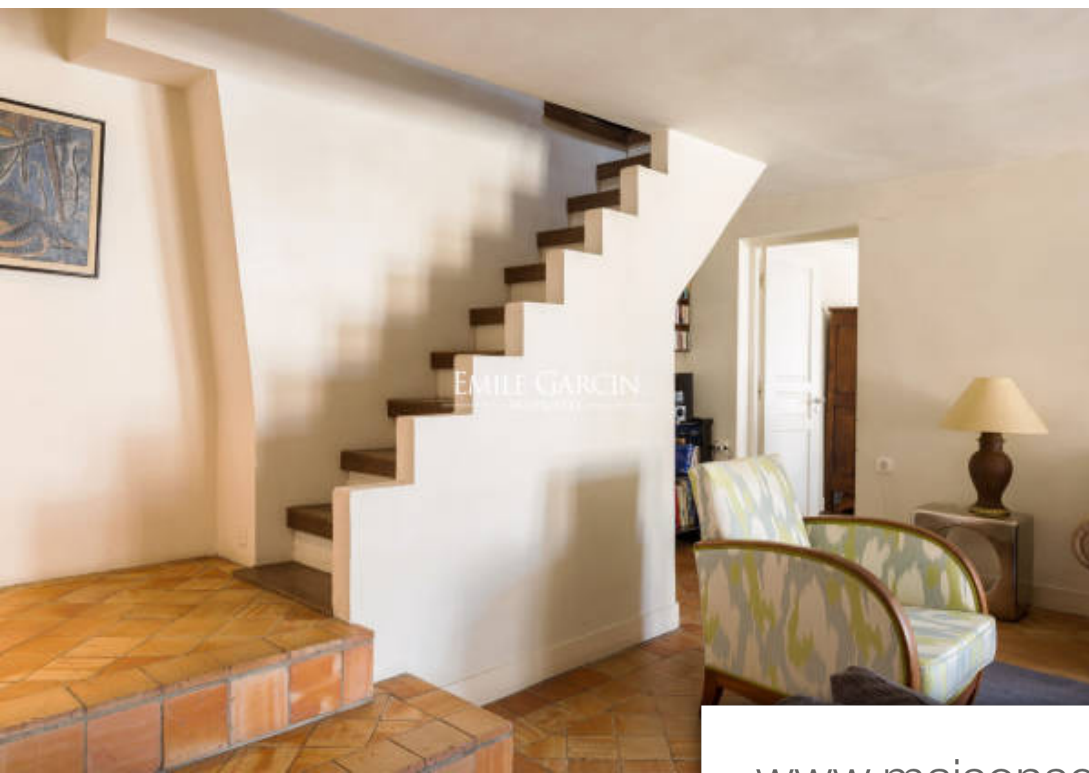
EMILE GARCIN PARIS RIVE GAUCHE

5 RUE DE L'UNIVERSITÉ - 75007 PARIS 7EME

[Contacter l'agence](#)

[Voir tous les biens de cette agence](#)





www.maisonsetappartements.fr

